

43°59'2.20"W

43°56'35.32"W

43°54'8.43"W

43°51'41.55"W

43°49'14.66"W

43°46'47.78"W

20°41'10.78"S

20°43'37.66"S

20°46'4.55"S

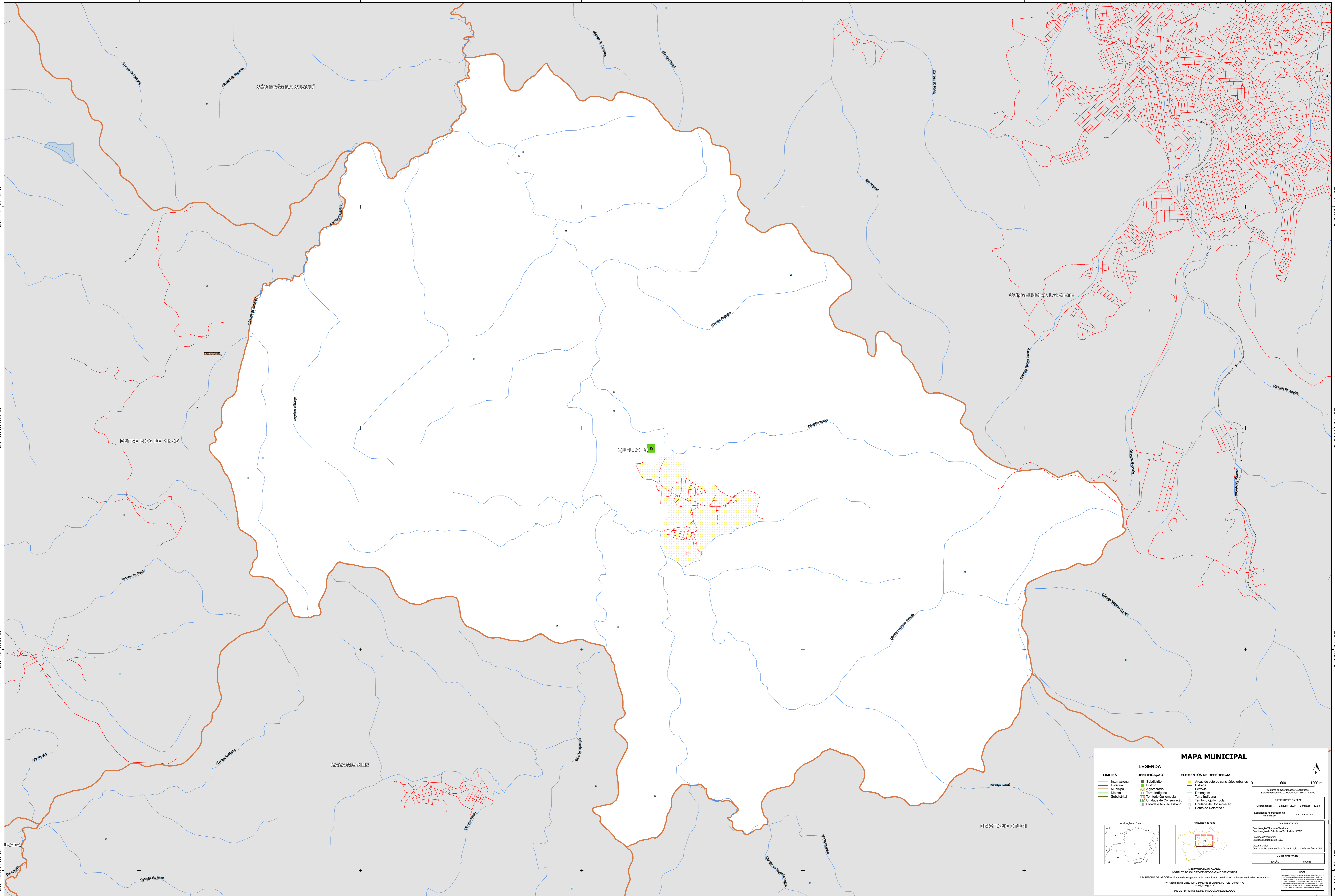
20°48'31.43"S

20°41'10.78"S

20°43'37.66"S

20°46'4.55"S

20°48'31.43"S



MAPA MUNICIPAL

LIMITES	IDENTIFICAÇÃO	ELEMENTOS DE REFERÊNCIA
Internacional	Subdistrito	Áreas de setores censitários urbanos
Estadual	Distrito	Estado
Municipal	Adm. Aterro	Ferrovias
Distrital	Terra Indígena	Drenagem
Subdistrital	Território Quilombola	Terra Indígena
	Unidade de Conservação	Território Quilombola
	Cidade e Núcleo Urbano	Unidade de Conservação
		Ponto de Referência

LEGENDA

LIMITES

- Internacional
- Estadual
- Municipal
- Distrital
- Subdistrital

IDENTIFICAÇÃO

- Subdistrito
- Distrito
- Adm. Aterro
- Terra Indígena
- Território Quilombola
- Unidade de Conservação
- Cidade e Núcleo Urbano

ELEMENTOS DE REFERÊNCIA

- Áreas de setores censitários urbanos
- Estado
- Ferrovias
- Drenagem
- Terra Indígena
- Território Quilombola
- Unidade de Conservação
- Ponto de Referência

COORDENADAS

Coordenadas: Latitude: 20.74 Longitude: -43.88

Sistema de Referência Geográfica: Sistema Geodésico de Referência - SIRGAS 2000

Projecção: UTM

Unidade: metros

ESCALA: 1:60000

MINISTÉRIO DA ECONOMIA

INSTITUTO BRASILEIRO DE GEOGRAFIA E ESTATÍSTICA

A DIRETORIA DE GEOCENSIAS apóia e fornece a cartografia de base ou atualizada utilizada neste mapa.

Av. República do Chile, 500, Centro, Rio de Janeiro, RJ - CEP 20.031-110

IBGE - DIREITOS DE REPRODUÇÃO RESERVADOS