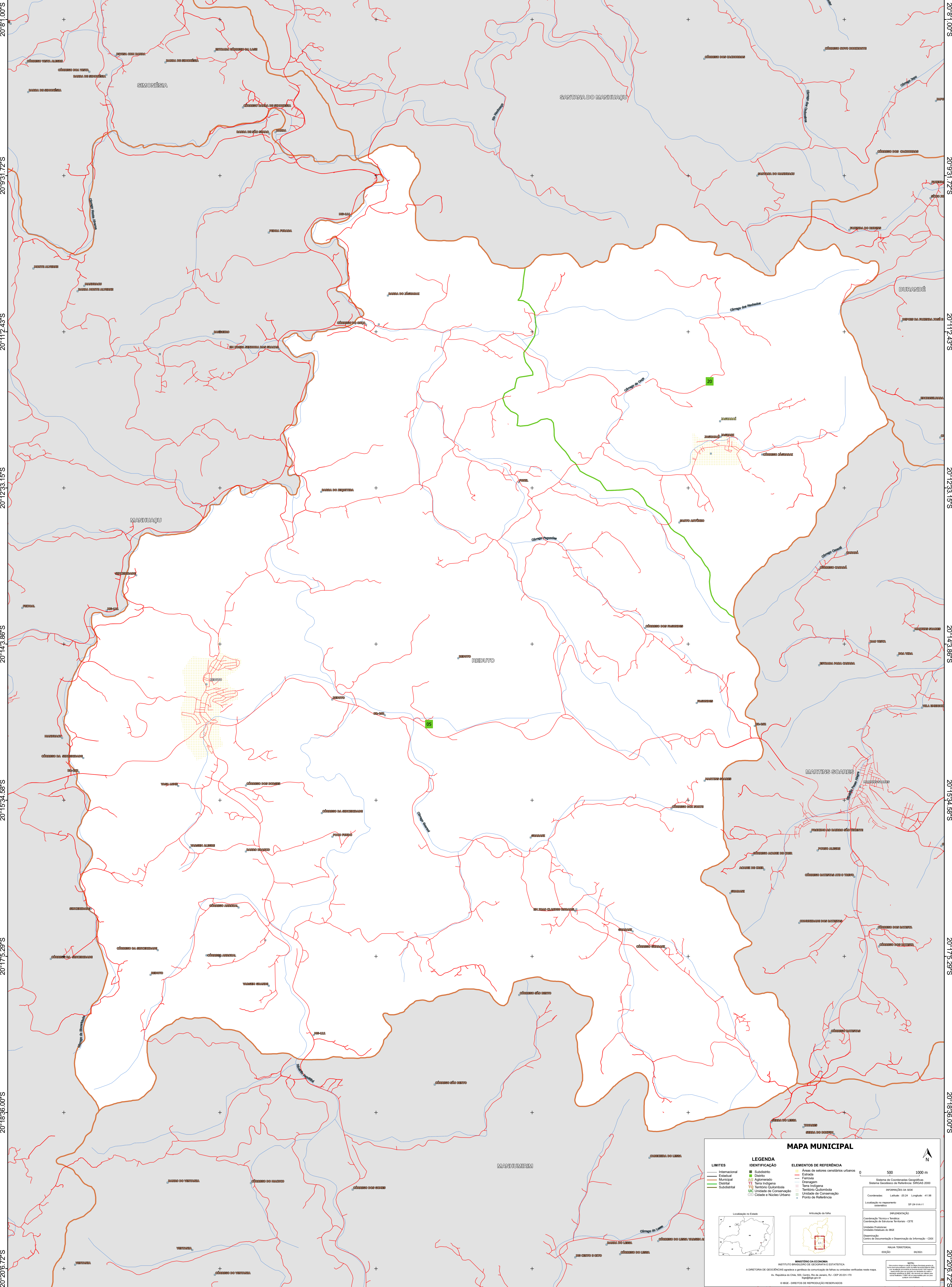


42°02'1.31"W 41°58'50.60"W 41°57'19.89"W 41°55'49.17"W 41°54'18.46"W 41°52'47.74"W



20°8'1.00"S
20°9'31.72"S
20°11'2.43"S
20°12'33.15"S
20°14'3.86"S
20°15'34.58"S
20°17'5.29"S
20°18'36.00"S
20°20'6.72"S

20°8'1.00"S
20°9'31.72"S
20°11'2.43"S
20°12'33.15"S
20°14'3.86"S
20°15'34.58"S
20°17'5.29"S
20°18'36.00"S
20°20'6.72"S

42°02'1.31"W 41°58'50.60"W 41°57'19.89"W 41°55'49.17"W 41°54'18.46"W 41°52'47.74"W

MAPA MUNICIPAL

LIMITES	LEGENDA	ELEMENTOS DE REFERÊNCIA
— Internacional — Estadual — Municipal — Distrito — Subdistrito	■ Subdistrito ■ Distrito ■ Aglomeração ■ Terra Indígena ■ Território Quilombola ■ UC Unidade de Conservação ■ Casarão e Núcleo Urbano	■ Áreas de setores censitários urbanos — Estrada — Ferrovia — Drenagem — Terra Indígena — Território Quilombola — Unidade de Conservação — Ponto de Referência

Localização no Estado:

Atuação da Riba:

MINISTÉRIO DA ECONOMIA
INSTITUTO BRASILEIRO DE GEOGRAFIA E ESTATÍSTICA
A DIRETORIA DE GEOCIÊNCIAS aprova e publica a generalização de linha de unidades territoriais neste mapa.
Av. República do Chile, 50, Centro, Rio de Janeiro, RJ - CEP 20.031-170
Atualizado em 14/08/2014
© IBGE. DIREITOS DE REPRODUÇÃO RESERVADOS

Coordenação Técnica e Terceira: Coordenação de Estatísticas Territoriais - CETS
Unidade Executora: Unidade Executora do IBGE
Elaboração: Centro de Inovação e Disseminação de Informação - CDDI
MAQUETA TERRITORIAL
EDICAO 04/2013

0 500 1000 m
Sistema de Coordenadas Geográficas
Sistema Geodésico de Referência: SIFRAS 2000
Datum: Projeção: UTM
Escala: 1:50.000
Coordenadas: Latitude: 20.24 Longitude: -41.98
Localização no repertório estatístico: 3154150

NOTA:
Este mapa foi elaborado com base nos dados do IBGE e não representa o território real. O IBGE não se responsabiliza por danos ou prejuízos decorrentes do uso deste mapa.