

43°53'58.51"W

43°51'20.62"W

43°48'42.74"W

43°46'4.86"W

43°43'26.98"W

43°40'49.10"W

19°41'28.40"S

19°44'6.28"S

19°46'4.16"S

19°49'22.04"S

19°51'59.92"S

19°54'37.80"S

19°57'15.68"S

19°59'53.56"S

19°41'28.40"S

19°44'6.28"S

19°46'4.16"S

19°49'22.04"S

19°51'59.92"S

19°54'37.80"S

19°57'15.68"S

19°59'53.56"S

43°53'58.51"W

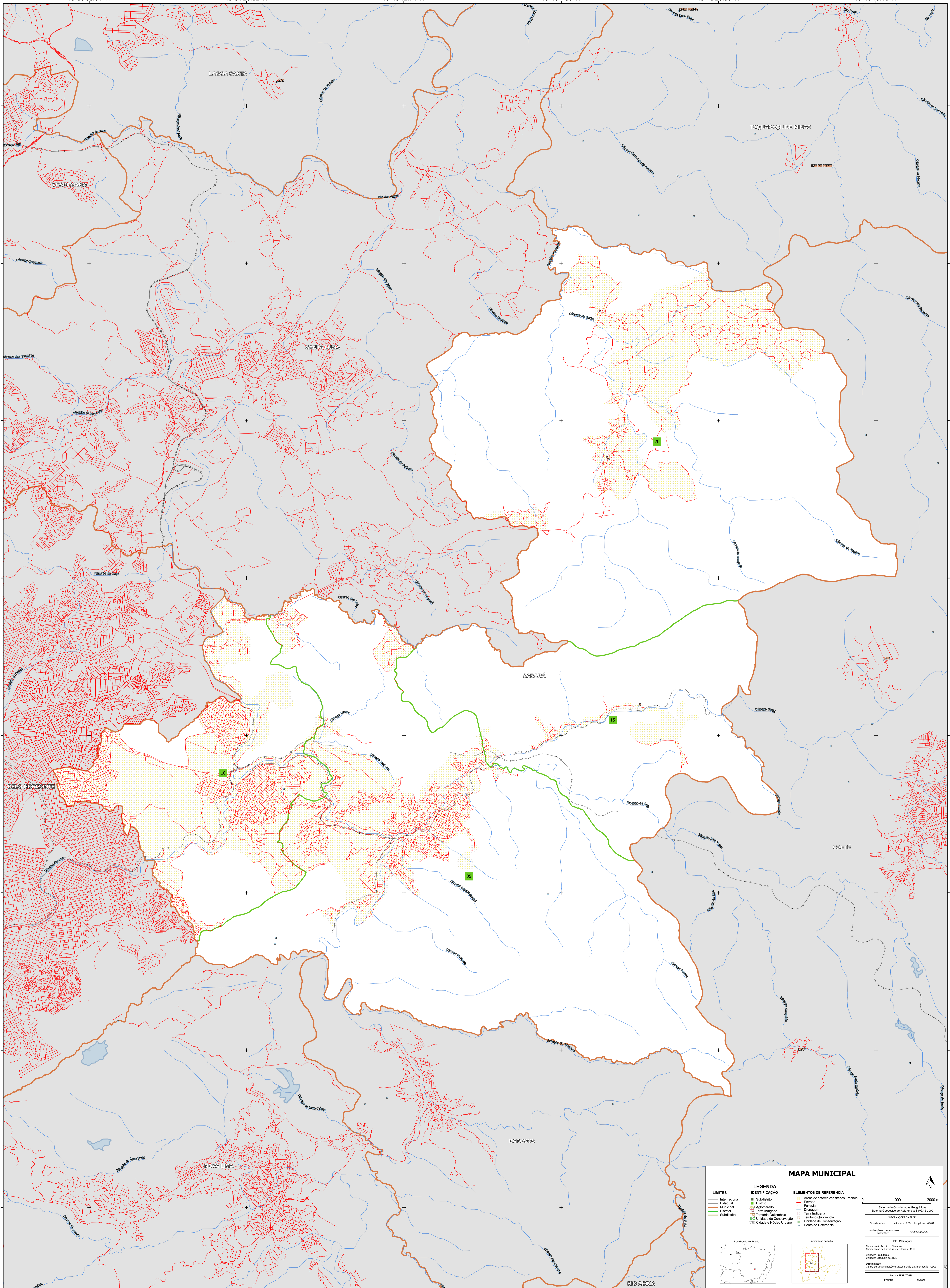
43°51'20.62"W

43°48'42.74"W

43°46'4.86"W

43°43'26.98"W

43°40'49.10"W



MAPA MUNICIPAL

LIMITES	
—	Internacional
—	Estadual
—	Municipal
—	Distrital
—	Subdistrital

LEGENDA	
■	Subdistrito
■	Cidade
■	Agglomerado
■	Terra Indígena
■	Território Quilombola
■	UC Unidade de Conservação
■	Cidade e Núcleo Urbano
■	Ponto de Referência

ELEMENTOS DE REFERÊNCIA	
■	Áreas de setores censitários urbanos
—	Estrada
—	Ferrovia
—	Drenagem
—	Terra Indígena
—	Território Quilombola
—	Unidade de Conservação
—	Ponto de Referência

0 1000 2000 m

Sistema de Coordenadas Geográficas
Sistema Geodésico de Referência: SIBRACIS 2000
Unidade Proj.: UTM
Datum: SAD62
Coordenadas: Lat/Lon: -19,89 -43,81
Localização no planejamento
sistemático: SE-012-C-19-3

IMPLANTAÇÃO
Coordenação Técnica e Técnica:
Coordenação de Estatísticas Territoriais - CETE
Unidade Executora:
Unidade Executora do IBGE
Determinação:
Centro de Inovação e Disseminação de Informação - CIDI

MAPA TERRITORIAL
EDICIÓN: 06/2023

MINISTÉRIO DA ECONOMIA
INSTITUTO BRASILEIRO DE GEOGRAFIA E ESTATÍSTICA
A DIRETORIA DE GEOGRAFIA AGILIZA E PROMOVE A OPERACIONALIZAÇÃO DE SEUS DADOS VERIFICADOS NA TERREIRA.
Av. República do Chile, 555, Centro, Rio de Janeiro, RJ - CEP 20.031-110
IBGE/IBGE/IBGE

NOTA:
Este mapa foi elaborado com base nos dados do IBGE e pode conter informações que não foram verificadas no terreno. O IBGE não se responsabiliza por danos ou prejuízos decorrentes do uso deste mapa.