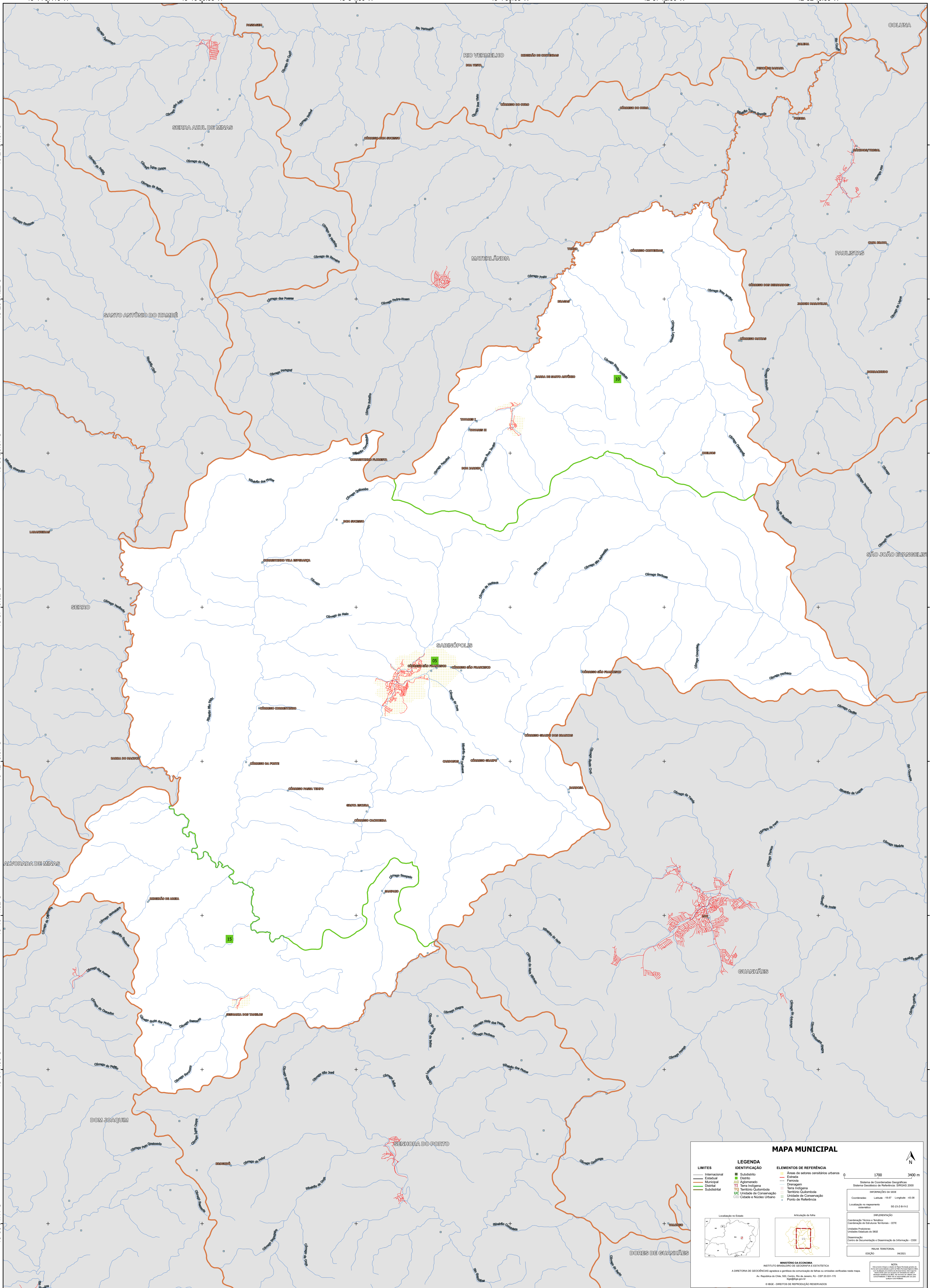


43°14'57.10"W 43°10'30.95"W 43°6'4.80"W 43°1'38.65"W 42°57'12.50"W 42°52'46.35"W

18°24'31.07"S
18°28'57.22"S
18°33'23.37"S
18°37'49.52"S
18°42'15.67"S
18°46'41.82"S
18°51'17.96"S
18°55'34.11"S

18°24'31.07"S
18°28'57.22"S
18°33'23.37"S
18°37'49.52"S
18°42'15.67"S
18°46'41.82"S
18°51'17.96"S
18°55'34.11"S



MAPA MUNICIPAL

LIMITES	LEGENDA	ELEMENTOS DE REFERÊNCIA
Internacional	Subdistrito	Áreas de setores censitários urbanos
Estadual	Distrito	Estrada
Municipal	Agglomerado	Ferrovia
Distrital	Terra Indígena	Drenagem
Subdistrital	Território Quilombola	Terra Indígena
	UC Unidade de Conservação	Território Quilombola
	Cidade e Núcleo Urbano	Unidade de Conservação
		Ponto de Referência

MINISTÉRIO DA ECONOMIA
INSTITUTO BRASILEIRO DE GEOGRAFIA E ESTATÍSTICA
A DIRETORIA DE GEOCIÊNCIAS aprova e publica a organização de tabelas de unidades verificadas neste mapa.
Av. República do Chile, 500, Centro, Rio de Janeiro, RJ - CEP 20.031-170
Telefone: 51
© IBGE. DIREITOS DE REPRODUÇÃO RESERVADOS.

IMPLEMENTAÇÃO
Coordenação Técnica e Terceira Edição de Estruturas Territoriais - CITE
Unidades Preparadas: Unidades Estatísticas do IBGE
Determinação: Centro de Documentação e Disseminação de Informações - CDDI
MAPA TERRITORIAL
EDICAO 04/2021

Localização no Estado:

Ativação da folha:

0 1700 3400 m

Sistema de Coordenadas Geográficas
Sistema Geodésico de Referência: SIBRACAS 2000
Datum: SIBRACAS (SAD 69)
Coordenadas: Latitude: -18,87 Longitude: -43,08
Localização no repertório: 56.23.2-B-112

43°14'57.10"W 43°10'30.95"W 43°6'4.80"W 43°1'38.65"W 42°57'12.50"W 42°52'46.35"W