

47°35'24.84"W

47°26'12.18"W

47°16'59.52"W

47°7'46.86"W

46°58'34.20"W

46°49'21.54"W

19°20'35.26"S

19°29'47.92"S

19°39'0.58"S

19°48'13.24"S

19°57'25.90"S

20°6'38.56"S

20°15'51.22"S

20°25'3.88"S

19°20'35.26"S

19°29'47.92"S

19°39'0.58"S

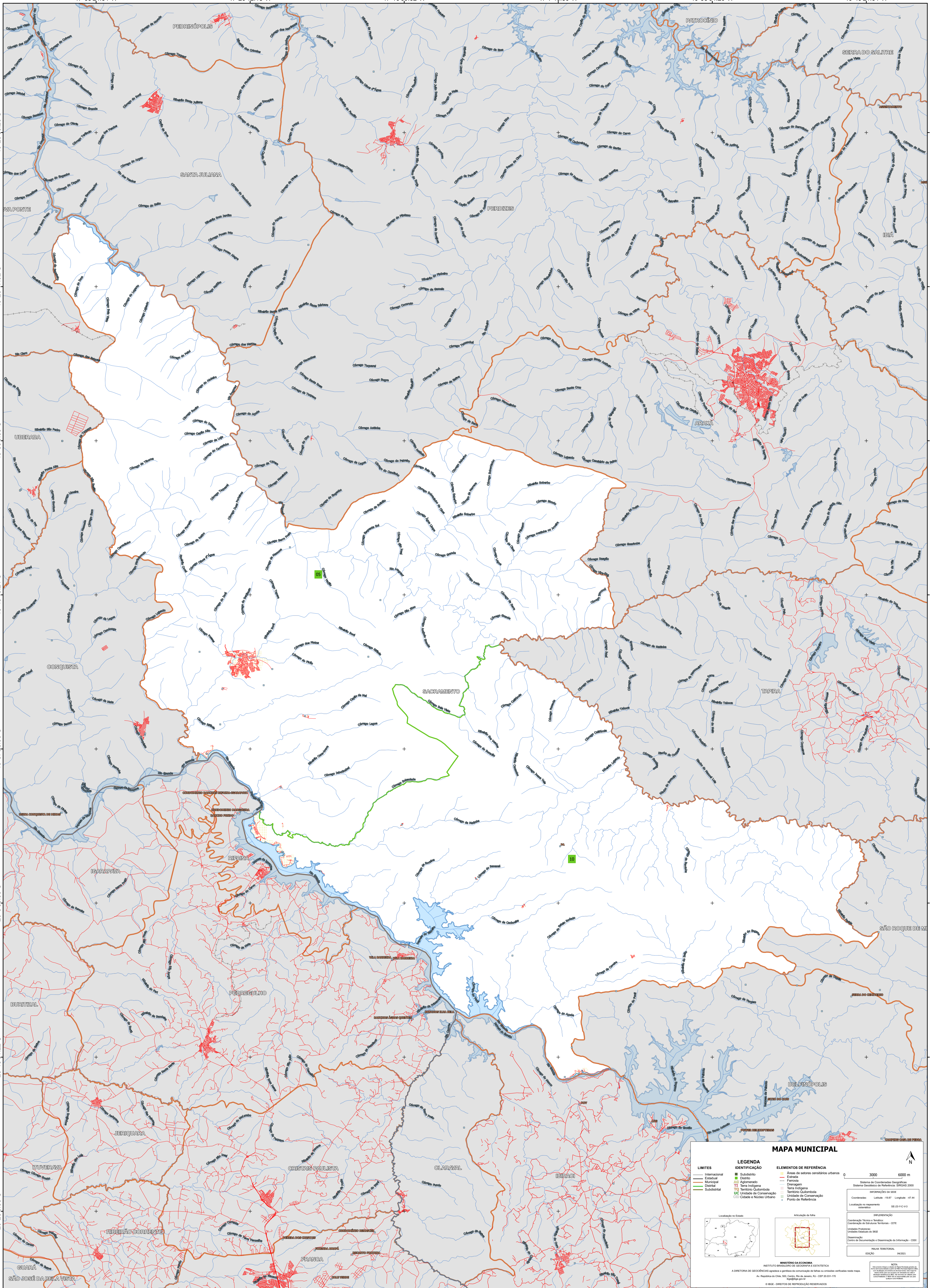
19°48'13.24"S

19°57'25.90"S

20°6'38.56"S

20°15'51.22"S

20°25'3.88"S



### MAPA MUNICIPAL

|  |   |   |
|--|---|---|
| <b>LIMITES</b>   | <b>LEGENDA</b>  | <b>ELEMENTOS DE REFERÊNCIA</b>  |
| <ul style="list-style-type: none"><li>Subdivisão Internacional</li><li>Estadual</li><li>Municipal</li><li>Distrital</li><li>Submunicipal</li></ul> | <ul style="list-style-type: none"><li>Subdivisão</li><li>Distrito</li><li>Agglomerado</li><li>Terra Indígena</li><li>Território Quilombola</li><li>Unidade de Conservação</li><li>Casas e Núcleo Urbano</li></ul> | <ul style="list-style-type: none"><li>Áreas de setores censitários urbanos</li><li>Estação</li><li>Ferrovia</li><li>Aviação</li><li>Terra Indígena</li><li>Território Quilombola</li><li>Unidade de Conservação</li><li>Ponto de Referência</li></ul> |

0 3000 6000 m

Sistema de Coordenadas Geográficas  
Sistema Geodésico de Referência: SIBRAS 2000  
Unidade Proj. Geográfica: UTM  
Unidade Escala de IBGE: 1:500,000 (1:500,000)

Coordenadas: Lat/Lon: -19.87 Longitude: -47.44  
Localização no mapa: 56.29° C + 9.3

IMPLEMENTAÇÃO  
Coordenação Técnica e Terceira: CITE  
Coordenação de Elaboração Terceira: CITE  
Unidade Proj. Geográfica: UTM  
Unidade Escala de IBGE: 1:500,000 (1:500,000)

Determinação: Centro de Inovação e Disseminação de Informação: CIDI  
MAPA TERCEIRA  
EDICION: 06/2021

MINISTÉRIO DA ECONOMIA  
INSTITUTO BRASILEIRO DE GEOGRAFIA E ESTATÍSTICA  
A DIRETORIA DE GEOCIÊNCIAS aprova e publica a atualização de todos os limites verificados neste mapa.  
Av. República do Chile, 550, Centro, Rio de Janeiro, RJ - CEP 20.031-110  
Telefone: 51  
© IBGE. DIREITOS DE REPRODUÇÃO RESERVADOS

47°35'24.84"W

47°26'12.18"W

47°16'59.52"W

47°7'46.86"W

46°58'34.20"W

46°49'21.54"W