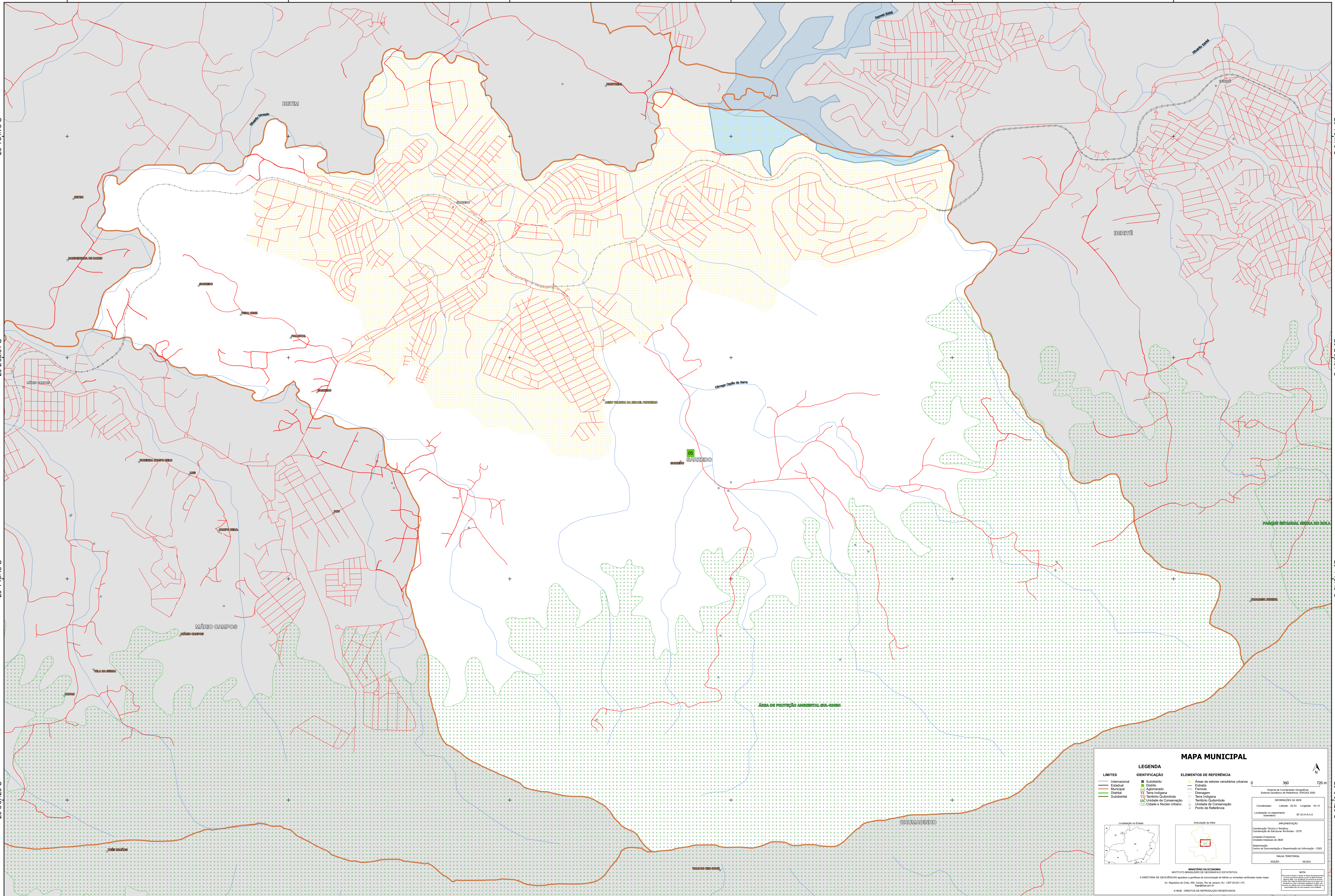


44°11'1.14"W 44°9'40.31"W 44°8'19.49"W 44°6'58.67"W 44°5'37.84"W 44°4'17.02"W

20°1'34.78"S
20°2'55.61"S
20°4'16.43"S
20°5'37.26"S

20°1'34.78"S
20°2'55.61"S
20°4'16.43"S
20°5'37.26"S



MAPA MUNICIPAL

LIMITES	LEGENDA	ELEMENTOS DE REFERÊNCIA
Internacional	Subdistrito	Áreas de setores censitários urbanos
Estadual	Distrito	Estrada
Municipal	Adm. Aterro	Ferrovia
Quilombola	Terra Indígena	Drenagem
Sobradinho	Terra Indígena	Terra Indígena
	Unidade de Conservação	Território Quilombola
	Cidade e Núcleo Urbano	Unidade de Conservação
		Ponto de Referência

MINISTÉRIO DA ECONOMIA
INSTITUTO BRASILEIRO DE GEOGRAFIA E ESTATÍSTICA
A DIRETORIA DE GEOCÊNCIAS ageplan e geplan é responsável pela elaboração de mapas e cartões em unidades verificadas neste mapa.
Av. República do Chile, 100, Centro, Rio de Janeiro, RJ - CEP 20.031-110
Fone: (51) 2106-1000

IBGE
© IBGE - DIREITOS DE REPRODUÇÃO RESERVADOS

NOTA:
Este mapa foi elaborado a partir de dados fornecidos pelo IBGE e não garante a precisão dos dados apresentados. O usuário deve verificar os dados antes de utilizá-los para fins oficiais ou legais.

COORDENADAS
Localização no Estado:
Localização no município:
Coordenadas UTM: 360 720 m
Coordenadas Geográficas: 44° 11' 1.14" W, 20° 5' 37.26" S
Sistema de Referência: SIRGAS 2000
Datum: SIRGAS 2000
Escala: 1:50.000
Projção: UTM
Fuso Horário: -4h
Observação: Centro de Documentação e Disseminação de Informação - CDDI
Edição: 06/2011