

42°30'47.58"W

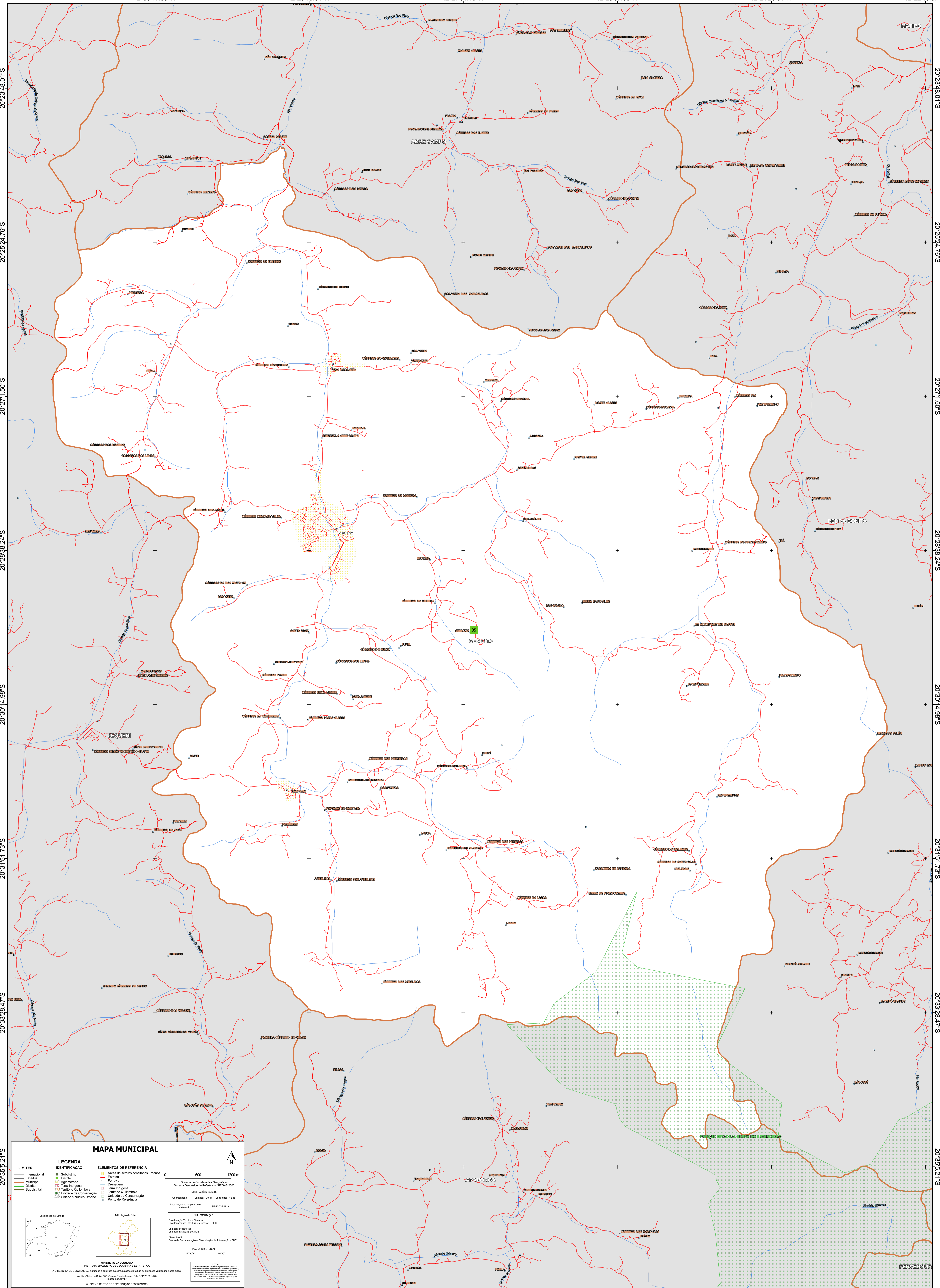
42°29'10.84"W

42°27'34.10"W

42°25'57.35"W

42°24'20.61"W

42°22'43.87"W



20°23'48.01"S  
20°25'24.76"S  
20°27'1.50"S  
20°28'38.24"S  
20°30'14.98"S  
20°31'51.73"S  
20°33'28.47"S  
20°35'5.21"S

20°23'48.01"S  
20°25'24.76"S  
20°27'1.50"S  
20°28'38.24"S  
20°30'14.98"S  
20°31'51.73"S  
20°33'28.47"S  
20°35'5.21"S

42°30'47.58"W

42°29'10.84"W

42°27'34.10"W

42°25'57.35"W

42°24'20.61"W

42°22'43.87"W

### MAPA MUNICIPAL

<b>LIMITES</b> — Internacional — Estadual — Municipal — Distrital — Subdistrital	<b>LEGENDA IDENTIFICAÇÃO</b> ■ Subdistrito ■ Distrito ■ Aglomeração Urbana ■ Terra Indígena ■ Território Quilombola ■ UC Unidade de Conservação ■ Cidade e Núcleo Urbano	<b>ELEMENTOS DE REFERÊNCIA</b> ■ Área de setores censitários urbanos ■ Estrada ■ Ferrovia ■ Diáspora ■ Terra Indígena ■ Território Quilombola ■ Unidade de Conservação ■ Ponto de Referência
---	---	--

0 600 1200 m

Sistema de Coordenadas Geográficas  
Sistema Geodésico de Referência SIBRAS 2000  
PROJEÇÃO: UTM  
Datum: SAD 69  
Escala: 1:50.000  
Coordenadas: Lateral: -50 47 Longitude: -43 48  
Localização no mapa: IBGE  
Código de Referência: SF 23-X-0-01-3

REPUBLICAÇÃO  
Conteúdo Técnico e Cartográfico: IBGE  
Conteúdo de Estatística Territorial: CITE  
Unidade Executora: IBGE  
Elaboração: IBGE  
Distribuição: IBGE  
Centro de Documentação e Disseminação de Informação: CDDI  
NÚMERO DE PUBLICAÇÃO: 3166303  
EDICÃO: 04/2023

MINISTÉRIO DA ECONOMIA  
INSTITUTO BRASILEIRO DE GEOGRAFIA E ESTATÍSTICA  
A DIRETORIA DE GEOGRAFIA registra e gerencia a cartografia de feições ou entidades verificadas neste mapa.  
Av. República de Chile, 555, Centro, Rio de Janeiro, RJ - CEP 20.031-102  
Telefone: 51 23 33 33 33  
© IBGE - DIREITOS DE REPRODUÇÃO RESERVADOS

