

46°12'28.83"W      46°9'43.63"W      46°6'58.44"W      46°4'13.25"W      46°1'28.06"W      45°58'42.87"W

21°31'15.27"S

21°34'0.47"S

21°36'45.66"S

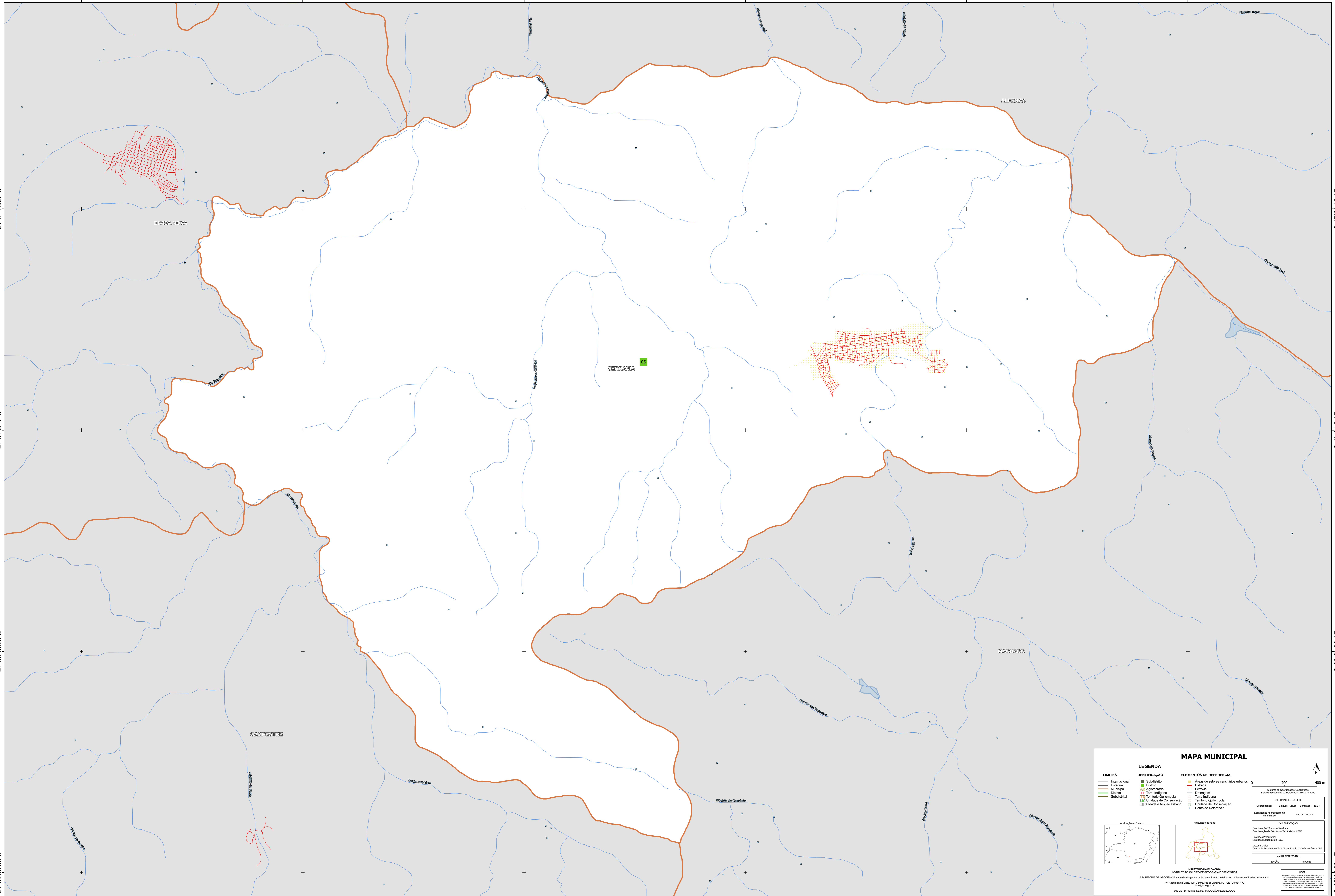
21°39'30.85"S

21°31'15.27"S

21°34'0.47"S

21°36'45.66"S

21°39'30.85"S



### MAPA MUNICIPAL

LIMITES	IDENTIFICAÇÃO	ELEMENTOS DE REFERÊNCIA
Internacional	Subdistrito	Áreas de setores censitários urbanos
Estadual	Distrito	Estrada
Municipal	Adjornamento	Ferrovias
Distrital	Terra Indígena	Drenagem
Sociedade	Território Quilombola	Terra Indígena
	Unidade de Conservação	Território Quilombola
	Cidade e Núcleo Urbano	Unidade de Conservação
		Ponto de Referência

**MINISTÉRIO DA ECONOMIA**  
INSTITUTO BRASILEIRO DE GEOGRAFIA E ESTATÍSTICA  
A DIRETORIA DE DESENVOLVIMENTO ESPACIAL E POLÍTICA DE COORDENAÇÃO DE TERRENS E UNIDADES VERIFICADAS NESTA MAPA.  
Av. República do Chile, 100, Centro, Rio de Janeiro, RJ - CEP 20031-110  
Telefone: 51 4000-0000  
© IBGE - DIREITOS DE REPRODUÇÃO RESERVADOS

**NOTA:**  
Este mapa foi elaborado a partir de dados fornecidos pelos municípios e não representa o IBGE em qualquer hipótese.  
A escala do mapa é de 1:50.000.

**IMPRESSÃO**  
Coordenação Técnica e Editorial: Coordenação de Estatística Territorial - CETE  
Unidade Produtora: Instituto Brasileiro de Geografia e Estatística  
Observação: Centro de Documentação e Disseminação de Informação - CDDI  
MÚLTIPLA TERRESTRE  
EDIÇÃO: 06/2021