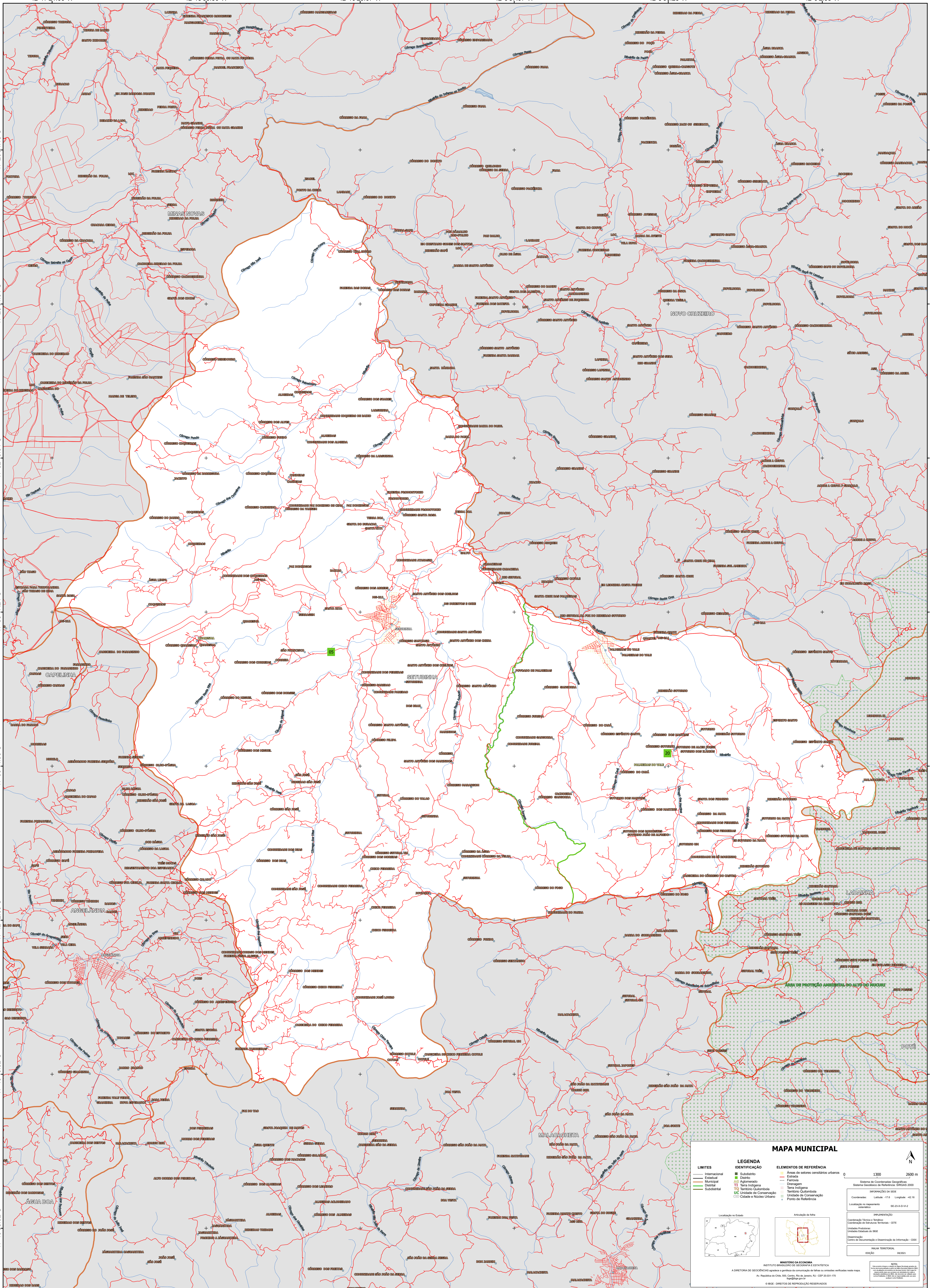


42°17'21.06"W      42°13'53.36"W      42°10'25.67"W      42°6'57.97"W      42°3'30.28"W      42°0'2.58"W

17°25'24.15"S  
17°28'51.84"S  
17°32'19.54"S  
17°35'47.24"S  
17°39'14.93"S  
17°42'42.63"S  
17°46'10.32"S  
17°49'38.02"S

17°25'24.15"S  
17°28'51.84"S  
17°32'19.54"S  
17°35'47.24"S  
17°39'14.93"S  
17°42'42.63"S  
17°46'10.32"S  
17°49'38.02"S



### MAPA MUNICIPAL

<b>LIMITES</b>	<b>LEGENDA</b>	<b>ELEMENTOS DE REFERÊNCIA</b>
— Internacional — Estadual — Municipal — Submunicipal	■ Subdúbito ■ Distrito ■ Aglomerado ■ Terra Indígena ■ Território Quilombola ■ Unidade de Conservação ■ Cidade e Nucleo Urbano	■ Área de setores censitários urbanos — Estrada — Ferrovia — Diâmetro — Terra Indígena — Território Quilombola — Unidade de Conservação — Ponto de Referência

**Localização no Estado**      **Atuação da folha**

0 1300 2600 m

Sistema de Coordenadas Geográficas  
Datum: Geóide de Parícuti - SCSAS 2000  
Projecção: UTM  
Datum: Geóide de Parícuti - SCSAS 2000  
Coordenadas: Lat: -17° 46' 10.32" S      Long: -42° 17' 21.06" W  
Localização no repartimento  
IBGE: 316552-01-2

**IMPLEMENTAÇÃO**  
Coordenação Técnica e Terceira Edição: CITE  
Instituto Brasileiro de Geografia e Estatística  
Unidade Estadual do IBGE  
Desenvolvimento: Centro de Documentação e Disseminação de Informação - CDDI

**MINISTÉRIO DA ECONOMIA**  
INSTITUTO BRASILEIRO DE GEOGRAFIA E ESTATÍSTICA  
A DIRETORIA DE GEOCÊNCIAS aprova a publicação de tabelas de unidades territoriais neste mapa.  
Av. Rio Branco, 156, Centro, Rio de Janeiro, RJ - CEP 20031-150  
Telefone: (21) 2512-1111

© IBGE - DIREITOS DE REPRODUÇÃO RESERVADOS

42°17'21.06"W      42°13'53.36"W      42°10'25.67"W      42°6'57.97"W      42°3'30.28"W      42°0'2.58"W