

43°15'53.58"W

43°14'15.93"W

43°12'38.28"W

43°11'0.63"W

43°9'22.98"W

43°7'45.33"W

21°25'29"S

21°43'04"S

21°6'12.59"S

21°7'50.25"S

21°9'27.90"S

21°11'5.55"S

21°12'43.20"S

21°14'20.85"S

21°25'29"S

21°43'04"S

21°6'12.59"S

21°7'50.25"S

21°9'27.90"S

21°11'5.55"S

21°12'43.20"S

21°14'20.85"S

43°15'53.58"W

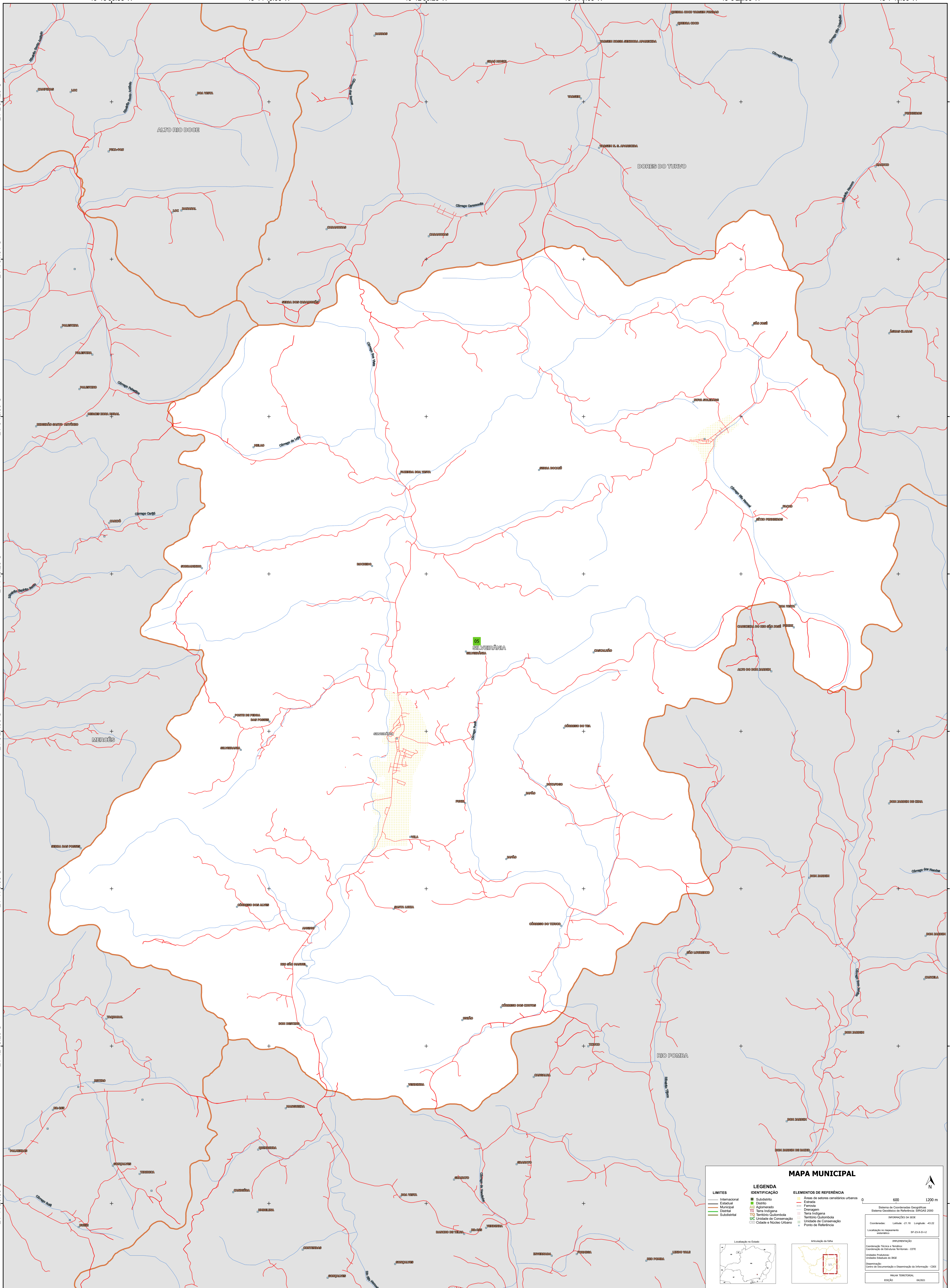
43°14'15.93"W

43°12'38.28"W

43°11'0.63"W

43°9'22.98"W

43°7'45.33"W



MAPA MUNICIPAL

LIMITES	LEGENDA	ELEMENTOS DE REFERÊNCIA
— Internacional	■ Subdistrito	■ Áreas de setores censitários urbanos
— Estadual	■ Distrito	— Estrada
— Municipal	■ Aglomerado	— Ferrovia
— Distrito	■ Terra Indígena	— Dragagem
— Subdistrito	■ Território Quilombola	■ Terra Indígena
	■ UC Unidade de Conservação	■ Território Quilombola
	■ Casa e Núcleo Urbano	■ Unidade de Conservação
		■ Ponto de Referência

Localização no Estado:

Ativação da folha:

MINISTÉRIO DA ECONOMIA
INSTITUTO BRASILEIRO DE GEOGRAFIA E ESTATÍSTICA
A DIRETORIA DE GEOCIÊNCIAS aprova e publica a cartografia de base (a menos verificadas neste mapa).
Av. República do Chile, 555, Centro, Rio de Janeiro, RJ - CEP 20031-170
Telefone: 51
© IBGE. DIREITOS DE REPRODUÇÃO RESERVADOS.

NOTA:
Este mapa foi elaborado a partir de dados fornecidos pelo IBGE e não representa o território real. O IBGE não se responsabiliza por danos ou prejuízos decorrentes do uso deste mapa.

IMPLEMENTAÇÃO
Coordenação Técnica e Terceira Edição: Coordenação de Estatísticas Territoriais - CETE
Unidade Executora: Unidades Estaduais do IBGE
Desenvolvimento: Centro de Inovação e Disseminação de Informação - CDDI
MAPA TERRITORIAL
EDICAO 06/2023

Coordenadas: Lat/Lon: 21 16 Longitude: -43 22
Localização no repertório: IBGE/2023/01/12

0 600 1200 m

Sistema de Coordenadas Geográficas
Sistema Geodésico de Referência: SIFRAS 2000
Datum: SAD69 (SAD 69)
Escala: 1:50.000