

44°14'27.93"W

44°12'24.85"W

44°10'21.77"W

44°8'18.69"W

44°6'15.60"W

44°4'12.52"W

21°3'38.43"S

21°5'41.51"S

21°7'44.59"S

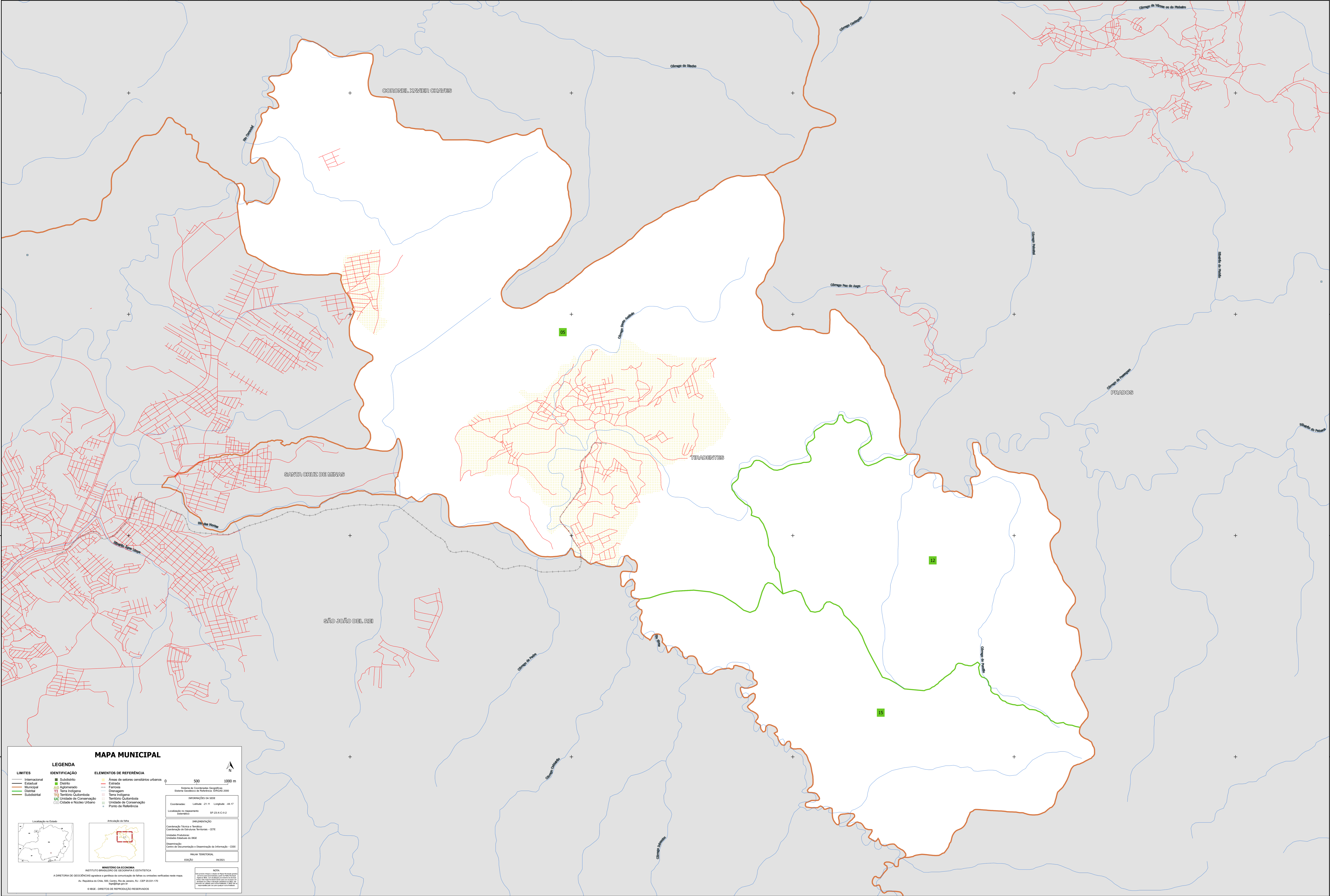
21°9'47.67"S

21°3'38.43"S

21°5'41.51"S

21°7'44.59"S

21°9'47.67"S



**MAPA MUNICIPAL**

**LEGENDA**

<b>LIMITES</b>	<b>IDENTIFICAÇÃO</b>	<b>ELEMENTOS DE REFERÊNCIA</b>
— Internacional	■ Subdistrito	■ Área de setores censitários urbanos
— Estadual	■ Distrito	— Estrada
— Municipal	■ Aglomerado	— Ferrovia
— Distrital	■ Terra Indígena	— Drenagem
— Subdistrital	■ Território Quilombola	— Terra Indígena
	■ UC Unidade de Conservação	— Território Quilombola
	■ Cidade e Núcleo Urbano	— Unidade de Conservação
		● Ponto de Referência

500 1000 m

Sistema de Coordenadas Geográficas  
Sistema Geodésico de Referência: SBR2000

TIRADENTES (MS) DE 2010

Coordenadas: Latitude: 21.15 Longitude: -48.17

Localização no mapa: S21-29-A-G10-2

**IMPLEMENTAÇÃO**

Coordenação Técnica e Científica:  
Coordenação de Estatísticas Territoriais - CETE

Unidade Executora:  
Unidade Estatística do IBGE

Orientador:  
Centro de Documentação e Disseminação de Informações - CDDI

MAPA TERRITORIAL

EDICIÓN: 04/2010

**MINISTÉRIO DA ECONOMIA**  
INSTITUTO BRASILEIRO DE GEOGRAFIA E ESTATÍSTICA

A DIRETORIA DE GEOLOGIA, AGUA E GESTÃO DE RECURSOS DA TERRA, EM UNIDADES VEICULADAS NESTA MAPA.

Av. República do Chile, 505, Centro, Rio de Janeiro, RJ - CEP 20.033-110

© IBGE - DIREITOS DE REPRODUÇÃO RESERVADOS

44°14'27.93"W

44°12'24.85"W

44°10'21.77"W

44°8'18.69"W

44°6'15.60"W

44°4'12.52"W