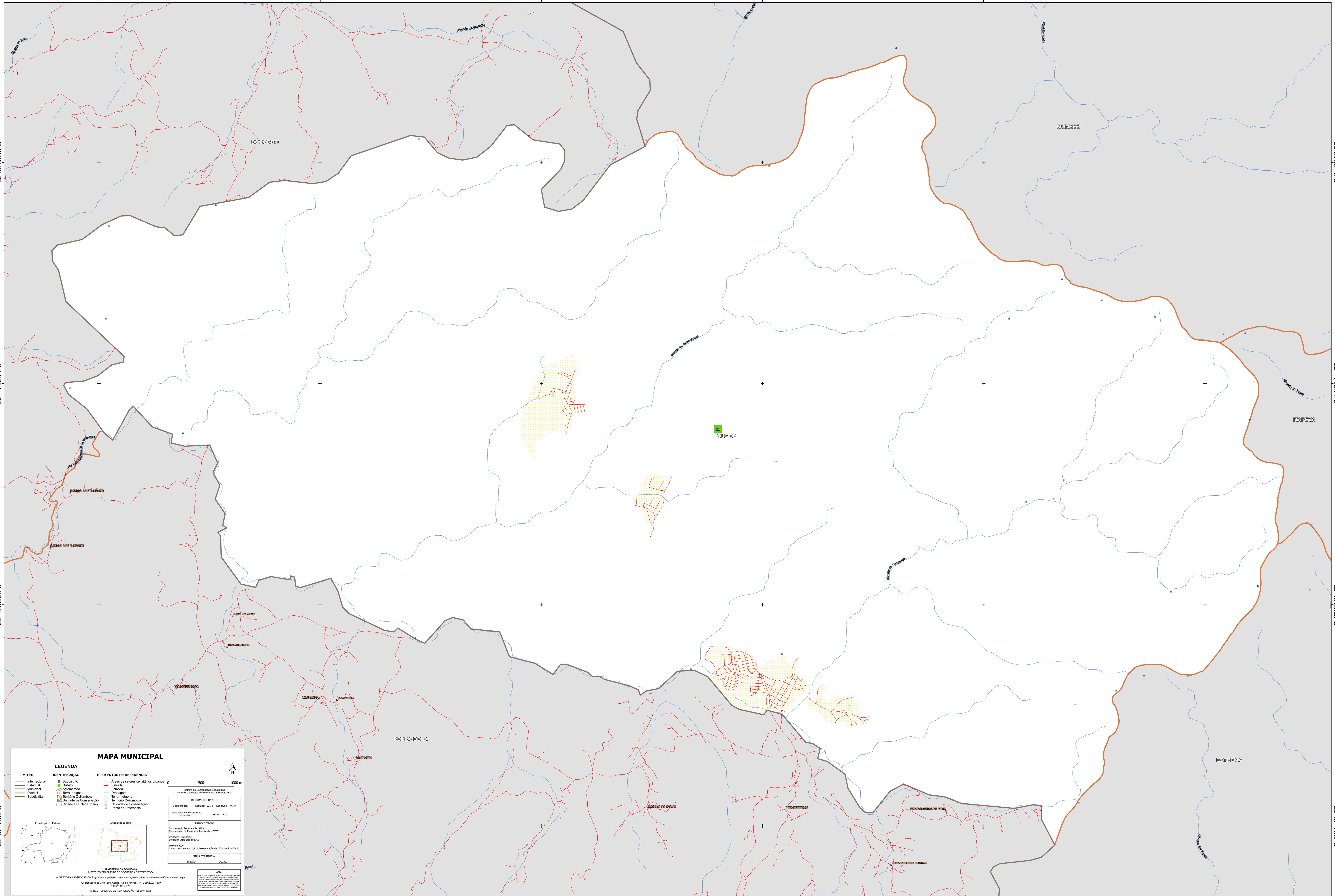


46°28'25.29"W 46°26'27.72"W 46°24'30.15"W 46°22'32.58"W 46°20'35.01"W 46°18'37.43"W

22°39'55.13"S
22°41'52.71"S
22°43'50.28"S
22°45'47.85"S

22°39'55.13"S
22°41'52.71"S
22°43'50.28"S
22°45'47.85"S



MAPA MUNICIPAL

LIMITES	IDENTIFICAÇÃO	ELEMENTOS DE REFERÊNCIA
Informacional	Subdistrito	Áreas de setores censitários urbanos
Estadual	Distrito	Estrada
Municipal	Agglomerado	Ferrovias
Distrital	Terra Indígena	Drenagem
Subdistrital	Território Quilombola	Terra Indígena
	Unidade de Conservação	Território Quilombola
	Cidade e Núcleo Urbano	Unidade de Conservação
		Ponto de Referência

LEGENDA

INFORMAÇÕES DA SEDE

Coordenadas: Latitude: 22°44' Longitude: -48,32
Localização no mapa: SF-23 V-B-011

IMPLEMENTAÇÃO

Coordenação Técnica e Realização: Coordenação de Estatísticas Territoriais - CETE
Unidade Executora: Instituto Brasileiro de Geografia e Estatística - IBGE
Observação: Centro de Documentação e Disseminação de Informação - CDDI

MAQUETA TERRITORIAL

EDICÃO: 06/2011

MINISTÉRIO DA ECONOMIA
INSTITUTO BRASILEIRO DE GEOGRAFIA E ESTATÍSTICA
A DIRETORIA DE GEOLOGIA, AGULHAS E PERÍCIAS DE CONTABILIDADE DE TERRENS OU UNIDADES VEICULADAS NESTA MAPA.
Av. República de Chile, 100, Centro, Rio de Janeiro, RJ - CEP 20.031-110
IBGE - DIREITOS DE REPRODUÇÃO RESERVADOS