

45°9'28.24"W 45°3'19.61"W 44°57'10.97"W 44°51'2.34"W 44°44'53.70"W 44°38'45.07"W

16°10'44.40"S

16°16'53.04"S

16°23'1.68"S

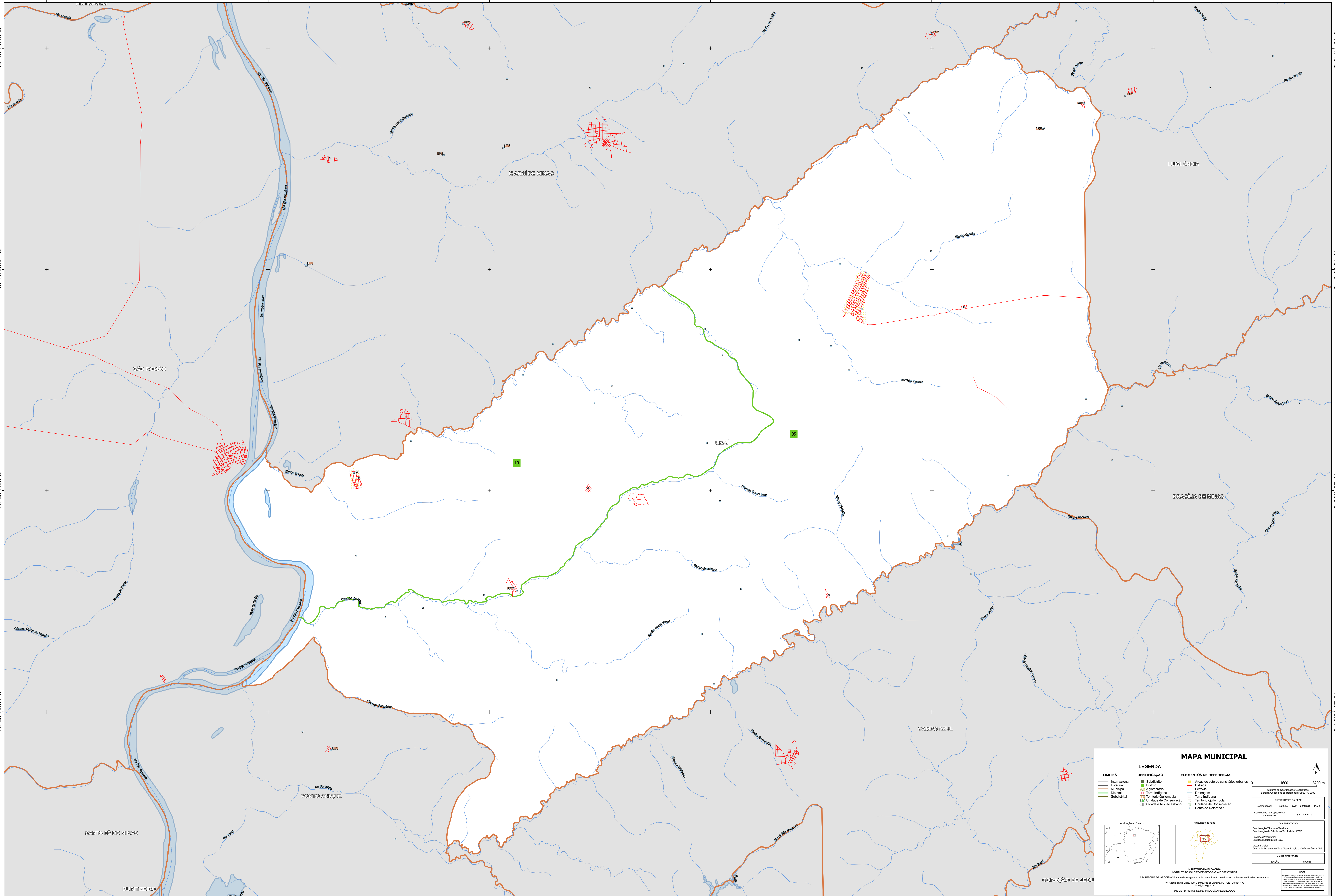
16°29'10.31"S

16°10'44.40"S

16°16'53.04"S

16°23'1.68"S

16°29'10.31"S



MAPA MUNICIPAL

LIMITES	IDENTIFICAÇÃO	ELEMENTOS DE REFERÊNCIA
Internacional	Subdistrito	Áreas de setores censitários urbanos
Estadual	Distrito	Estrada
Municipal	Adjornamento	Ferrovias
Distrital	Terra Indígena	Drenagem
Subdistrital	Território Quilombola	Terra Indígena
	Unidade de Conservação	Território Quilombola
	Cidade e Núcleo Urbano	Unidade de Conservação
		Ponto de Referência

LEGENDA

ELEMENTOS DE REFERÊNCIA

15000 30000 m

Sistema de Coordenadas Geográficas
Sistema Geodésico de Referência: SBRAS 2000

COORDENADAS DA SEDE

Coordenadas: Latitude: -18,29 Longitude: -44,70
Localidade no mapa: assentado SE-23-A-A-3

INFORMAÇÕES

Coordenação Técnica e Realização: Coordenação de Estatísticas Territoriais - CETE

Unidade Produtora: Instituto Brasileiro de Geografia e Estatística

Observação: Centro de Documentação e Disseminação de Informação - CDDI

MAPA TERRITORIAL

EDIÇÃO: 06/2011

MINISTÉRIO DA ECONOMIA
INSTITUTO BRASILEIRO DE GEOGRAFIA E ESTATÍSTICA

A DIRETORIA DE GEOLOGIA, GEOPHÍSICA E GEOTECNIA é responsável pela elaboração e atualização deste mapa.

Av. República do Chile, 105, Centro, Rio de Janeiro, RJ - CEP 20.031-110

IBGE - DIRETOS DE REPRODUÇÃO RESERVADOS