

48°16'25.39"W

48°7'37.17"W

47°58'48.95"W

47°50'0.72"W

47°41'12.50"W

47°32'24.28"W

19°42'30.00"S

19°13'17.22"S

19°22'5.45"S

19°30'53.67"S

19°39'41.89"S

19°48'30.12"S

19°57'18.34"S

20°06'56"S

19°42'30.00"S

19°13'17.22"S

19°22'5.45"S

19°30'53.67"S

19°39'41.89"S

19°48'30.12"S

19°57'18.34"S

20°06'56"S

48°16'25.39"W

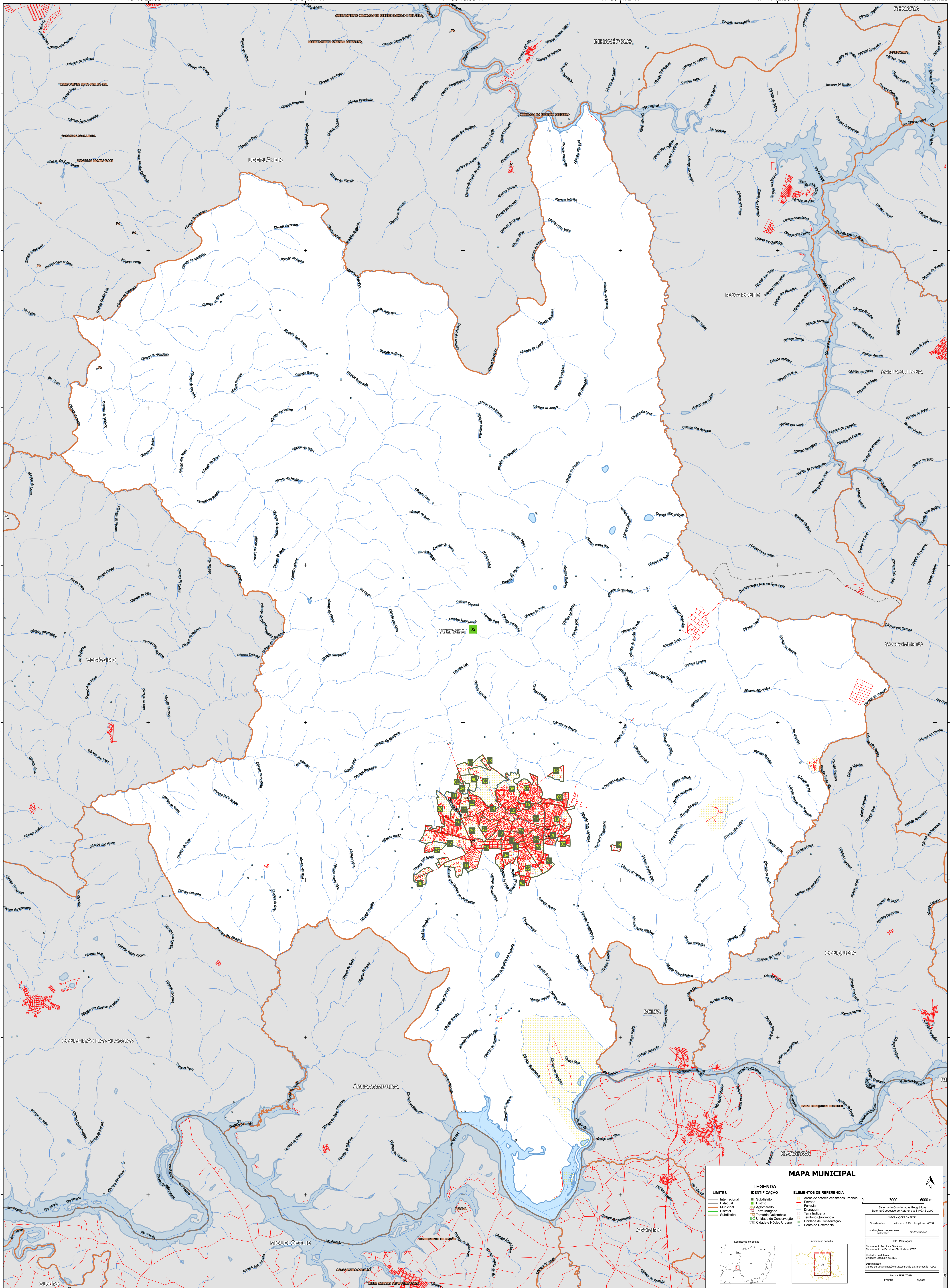
48°7'37.17"W

47°58'48.95"W

47°50'0.72"W

47°41'12.50"W

47°32'24.28"W



### MAPA MUNICIPAL

LEGENDA	
<b>LIMITES</b>	<b>ELEMENTOS DE REFERÊNCIA</b>
— Internacional	■ Subdistrito
— Estadual	■ Distrito
— Municipal	■ Aglomerado
— Diarista	■ Terra Indígena
— Submunicipal	■ Território Quilombola
	■ UC Unidade de Conservação
	■ Casarão e Núcleo Urbano
	■ Pontos de Referência

**Áreas de setores censitários urbanos**

0 3000 6000 m

Sistema de Coordenadas Geográficas  
Sistema Geodésico de Referência: SIBRACIS 2000  
Unidade Proj. Geogr.: MERCATOR (U.T.M.)  
Coordenadas: Lat. Sul: -19.71; Longitude: -47.34  
Localização no reaparelho: 56.23 x C-19.3

IMPLEMENTAÇÃO  
Coordenação Técnica e Terceira: CITE  
Coordenação de Elaboração Terceira: CITE  
Unidade Produtora: Unidades Estaduais do IBGE  
Determinação: Centro de Documentação e Disseminação de Informação: CDDI  
MAPA TERRITORIAL  
EDICAO: 963031

MINISTÉRIO DA ECONOMIA  
INSTITUTO BRASILEIRO DE GEOGRAFIA E ESTATÍSTICA  
A DIRETORIA DE GEOCIÊNCIAS aprova e publica a organização de tabelas cujas unidades verificadas neste mapa.  
Av. República de Chile, 550, Centro, Rio de Janeiro, RJ - CEP 20.031-110  
Telefone: (21) 2502-1111  
© IBGE. DIREITOS DE REPRODUÇÃO RESERVADOS.