

48°59'8.67"W

48°45'28.45"W

48°31'48.22"W

48°18'7.99"W

48°4'27.77"W

47°50'47.54"W

18°40'58.56"S

18°54'38.79"S

19°9'19.02"S

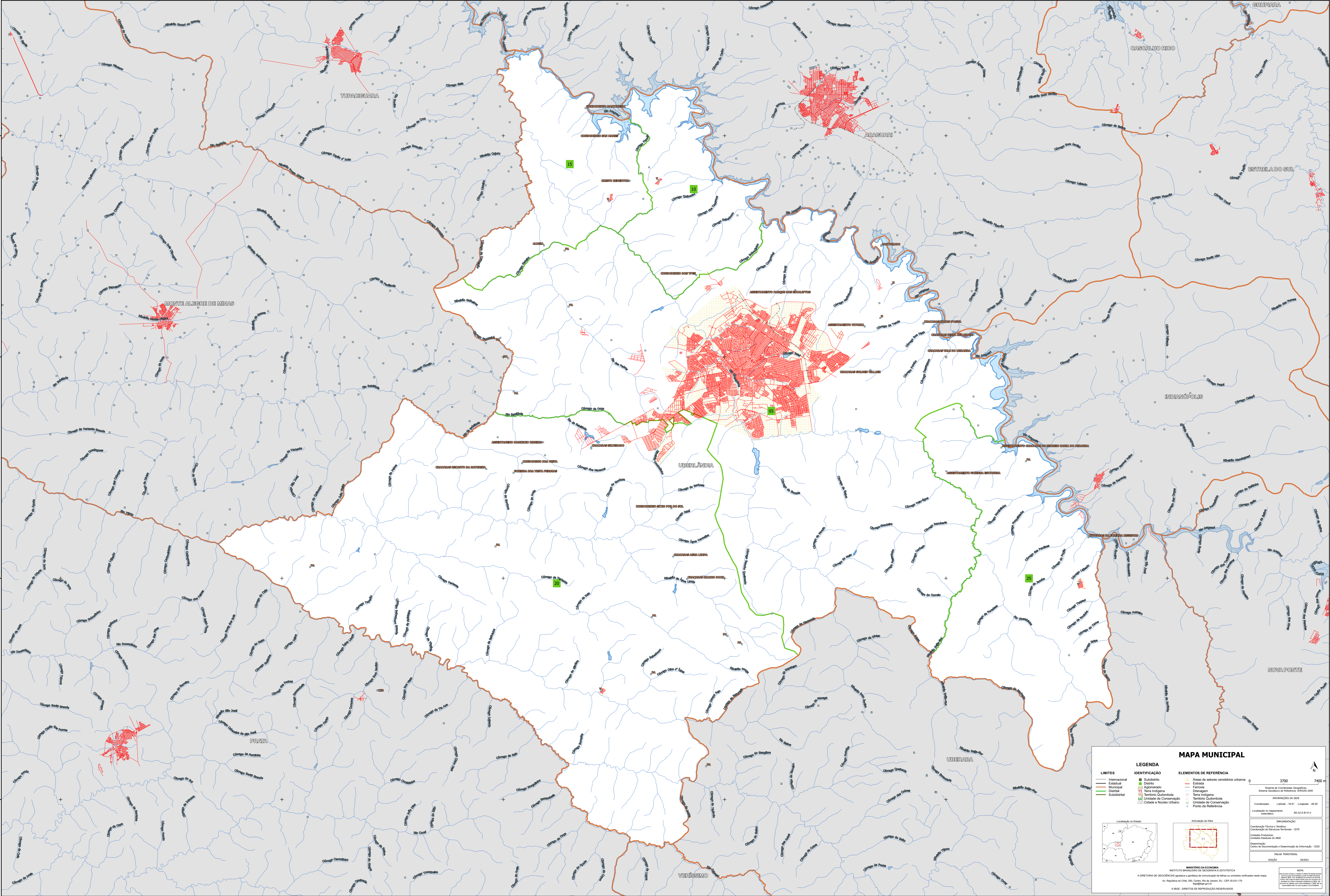
19°21'59.24"S

18°40'58.56"S

18°54'38.79"S

19°9'19.02"S

19°21'59.24"S



### MAPA MUNICIPAL

LEGENDA	
	Subdistrito
	Distrito
	Adornado
	Terra Indígena
	Território Quilombola
	Unidade de Conservação
	Cidade e Núcleo Urbano
	Ponto de Referência

ELEMENTOS DE REFERÊNCIA	
	Áreas de setores censitários urbanos
	Rodovia
	Ferrovias
	Drenagem
	Terra Indígena
	Território Quilombola
	Unidade de Conservação
	Ponto de Referência

**LIMITES**  
Internacional  
Estadual  
Municipal  
Distrital  
Subdistrital

**COORDENADAS**  
Coordenada Geográfica: 48°18'7.99" W, 19°9'19.02" S  
Coordenada UTM: 3700, 7400

**INFORMAÇÕES GERAIS**  
Sistema de Coordenadas Geográficas: Sistema Geográfico Brasileiro (SGB) 2000  
Projecção: SGB 2000  
Datum: SGB 2000  
Escala: 1:50.000  
Data de Atualização: 2010

**MINISTÉRIO DA ECONOMIA**  
INSTITUTO BRASILEIRO DE GEOGRAFIA E ESTATÍSTICA  
A DIRETORIA DE GEOLOGIA, GEOPORTAL E GEOPORTALIZAÇÃO DE TERRELOS VERIFICADOS NESTA MAPA.  
Av. República de Chile, 500, Centro, Rio de Janeiro, RJ - CEP 20.031-170  
Telefone: (21) 2512-1000  
© IBGE - DIREITOS DE REPRODUÇÃO RESERVADOS