

45°31'53.67"W

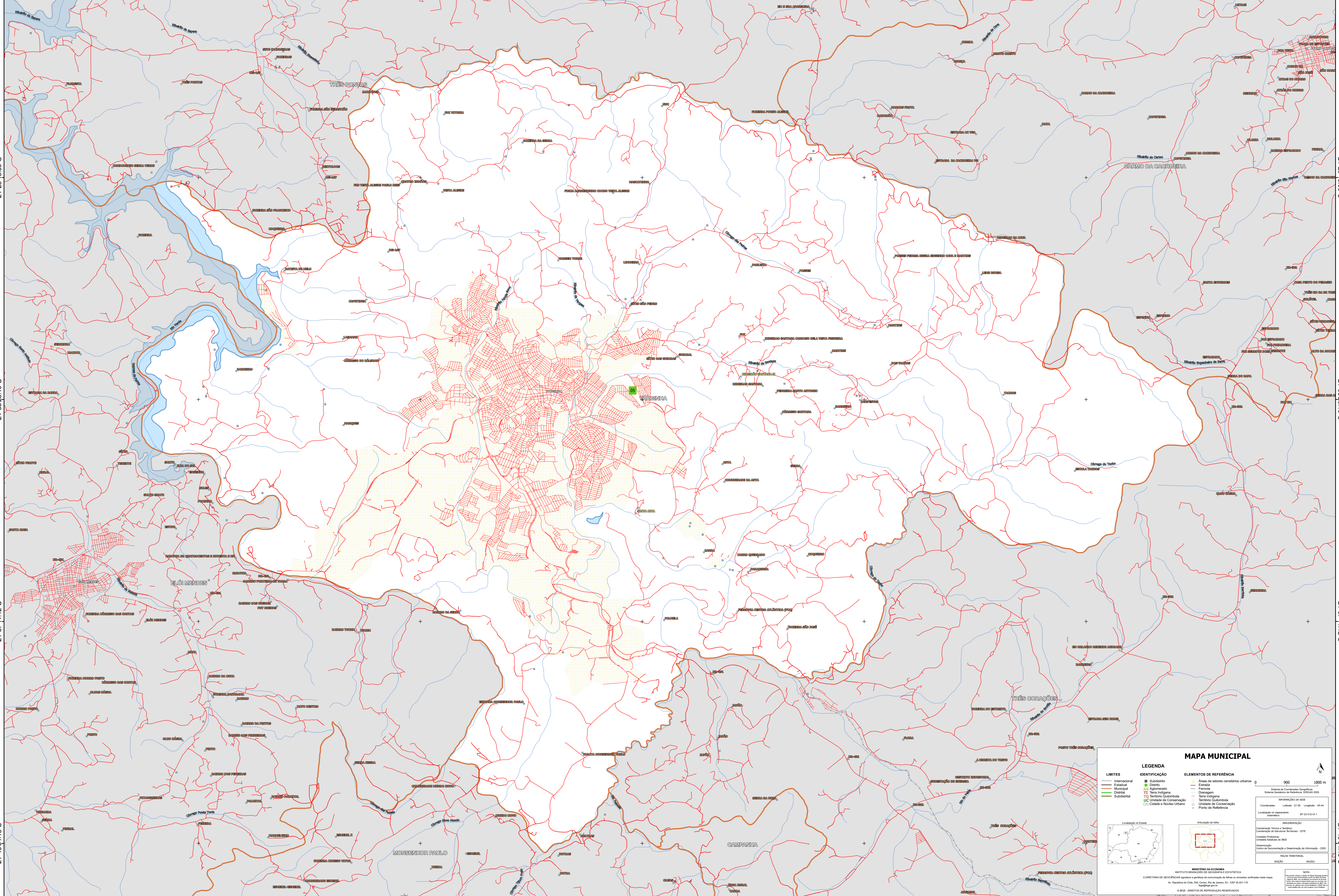
45°28'10.66"W

45°24'27.64"W

45°20'44.63"W

45°17'1.62"W

45°13'18.61"W



21°29'45.09"S

21°33'28.10"S

21°37'11.12"S

21°40'54.13"S

21°29'45.09"S

21°33'28.10"S

21°37'11.12"S

21°40'54.13"S

45°31'53.67"W

45°28'10.66"W

45°24'27.64"W

45°20'44.63"W

45°17'1.62"W

45°13'18.61"W

MAPA MUNICIPAL

LEGENDA	
LIMITES	IDENTIFICAÇÃO
— Internacional	■ Subdistrito
— Estadual	■ Distrito
— Municipal	■ Aclimorado
— Distrital	■ Terra Indígena
— Societal	■ Território Quilombola
	■ UIC Unidade de Conservação
	■ Cidades e Núcleo Urbano
	■ Ponto de Referência

ELEMENTOS DE REFERÊNCIA	
■	Áreas de setores censitários urbanos
—	Estação
—	Ferrovia
—	Drenagem
—	Terra Indígena
—	Território Quilombola
—	Unidade de Conservação
—	Ponto de Referência

MINISTÉRIO DA ECONOMIA
INSTITUTO BRASILEIRO DE GEOGRAFIA E ESTATÍSTICA
A DIRETORIA DE GEOLOGIA, GEOPÉLULA E GEOTECNIA é responsável pela elaboração e atualização deste mapa.
Av. República do Chile, 555, Cordeiro, Rio de Janeiro, RJ - CEP 20.031-170
IBGE - DIREITOS DE REPRODUÇÃO RESERVADOS

IMPRESSÃO
Coordenação Técnica: Fundação de Estudos Sociais - CETE
Unidade Produtora: Fundação de Estudos Sociais - CETE
Coordenação de Diagramação e Diagramação de Informação: COI
REDAÇÃO: 06/2011

NOTA
Este mapa foi elaborado com base em dados fornecidos pelo IBGE e pode conter erros de impressão ou de transcrição. O IBGE não se responsabiliza por danos ou prejuízos decorrentes do uso deste mapa.