

47°11'28.62"W 47°4'37.27"W 46°57'45.92"W 46°50'54.56"W 46°44'3.21"W 46°37'11.86"W

17°28'56.95"S

17°35'48.30"S

17°42'39.65"S

17°49'31.00"S

17°56'22.36"S

18°3'13.71"S

18°10'5.06"S

18°16'56.42"S

17°28'56.95"S

17°35'48.30"S

17°42'39.65"S

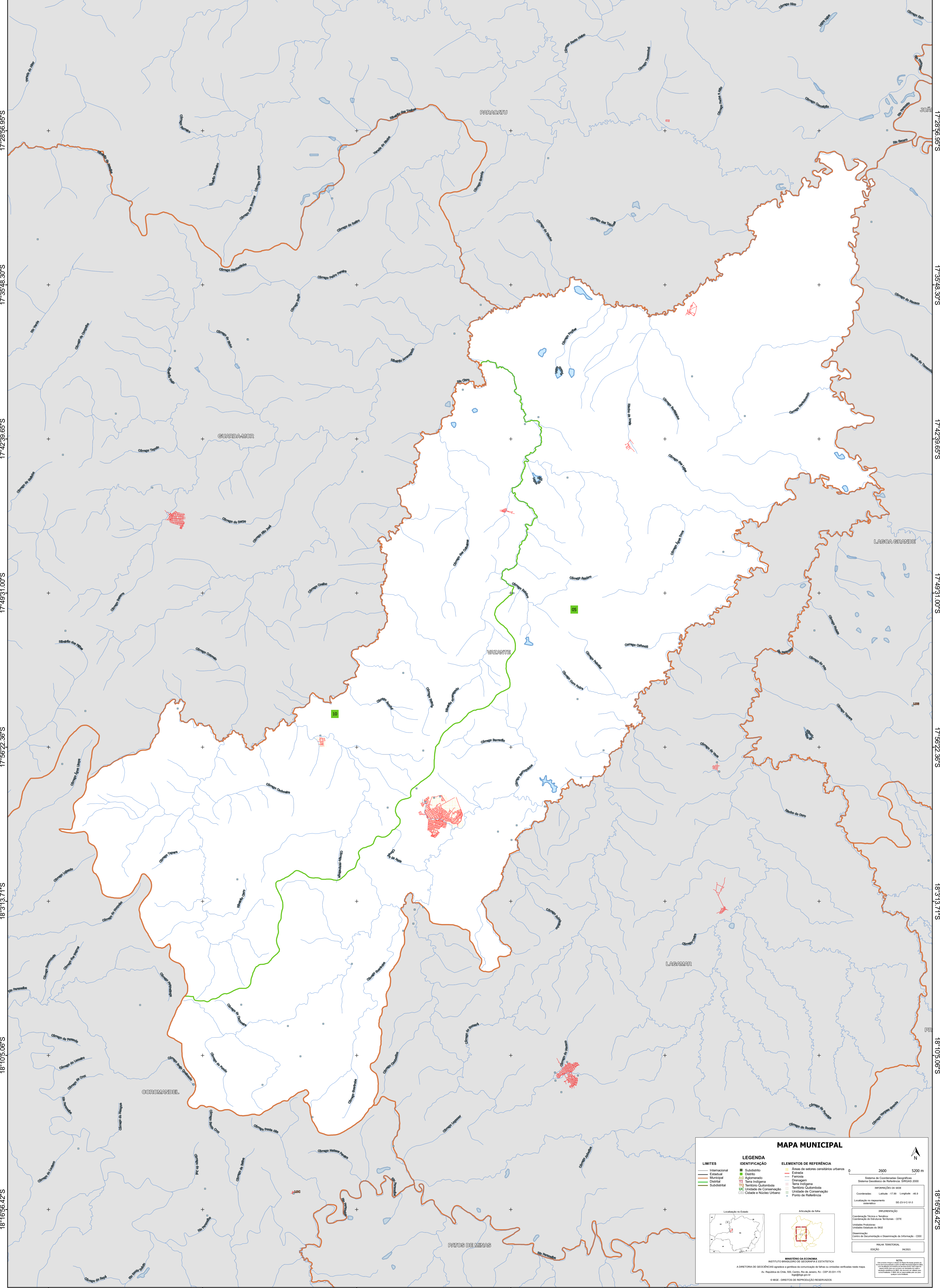
17°49'31.00"S

17°56'22.36"S

18°3'13.71"S

18°10'5.06"S

18°16'56.42"S



MAPA MUNICIPAL

LIMITES	LEGENDA	ELEMENTOS DE REFERÊNCIA
— Internacional	■ Subdistrito	■ Área de setores censitários urbanos
— Estadual	■ Distrito	— Estrada
— Municipal	■ Aglomeração	— Ferrovia
— Distrital	■ Terra Indígena	— Dragagem
— Subdistrital	■ Território Quilombola	■ Terra Indígena
	■ UC Unidade de Conservação	■ Território Quilombola
	■ Casarão e Núcleo Urbano	■ Unidade de Conservação
		■ Ponto de Referência

0 2500 5200 m

Sistema de Coordenadas Geográficas
Sistema Geodésico de Referência: SIBRAS 2000
Unidade Projecção: MERCATOR (U.T.M.)
Coordenadas: Lat/Lon: -17.99 - Longitude: -46.9
Localização no repertório
sistemático: 56.03+V+H+3

IMPLEMENTAÇÃO
Coordenação Técnica e Terceira Edição: CITE
Unidade Executora: Unidades Estaduais do IBGE
Determinação: Centro de Inovação e Disseminação de Informação: CDDI
MATERIAL TERRESTRE
EDICION: 06/2023

MINISTÉRIO DA ECONOMIA
INSTITUTO BRASILEIRO DE GEOGRAFIA E ESTATÍSTICA
A DIRETORIA DE GEOCIÊNCIAS aprova e publica a comunicação de finalização verificada neste mapa.
Av. República do Chile, 550, Centro, Rio de Janeiro, RJ - CEP 20.031-170
Telefone: 51
© IBGE. DIREITOS DE REPRODUÇÃO RESERVADOS

47°11'28.62"W 47°4'37.27"W 46°57'45.92"W 46°50'54.56"W 46°44'3.21"W 46°37'11.86"W