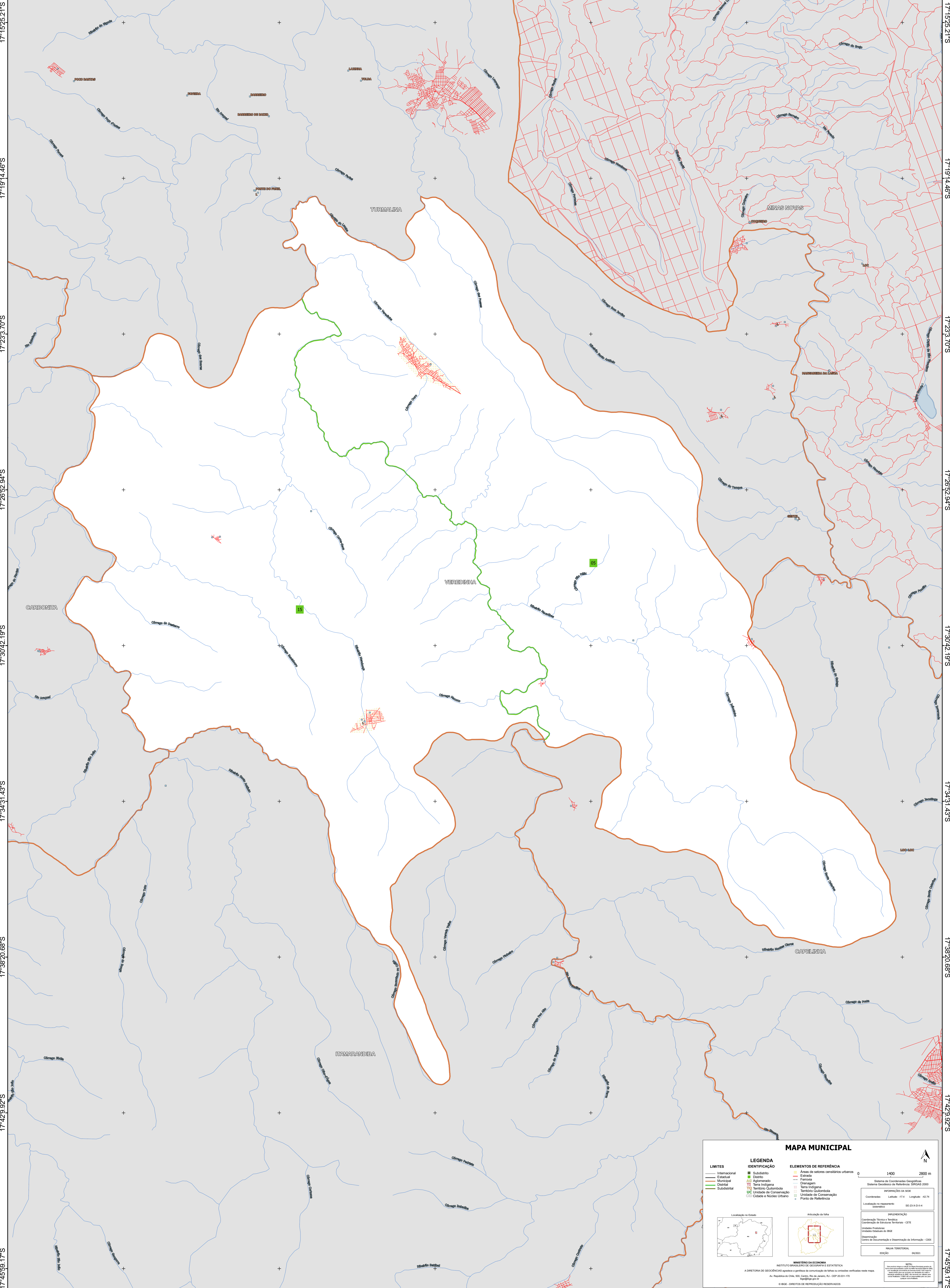


42°51'21.43"W 42°47'32.19"W 42°43'42.94"W 42°39'53.70"W 42°36'4.45"W 42°32'15.21"W



17°15'25.21"S
17°19'14.46"S
17°23'3.70"S
17°26'52.94"S
17°30'42.19"S
17°34'31.43"S
17°38'20.68"S
17°42'9.92"S
17°45'59.17"S

17°15'25.21"S
17°19'14.46"S
17°23'3.70"S
17°26'52.94"S
17°30'42.19"S
17°34'31.43"S
17°38'20.68"S
17°42'9.92"S
17°45'59.17"S

42°51'21.43"W 42°47'32.19"W 42°43'42.94"W 42°39'53.70"W 42°36'4.45"W 42°32'15.21"W

MAPA MUNICIPAL

LIMITES

- Internacional
- Estadual
- Municipal
- Distrital
- Subdistrital

LEGENDA

ELEMENTOS DE REFERÊNCIA

- Subdistrito
- Cidade
- Agglomerado
- Terra Indígena
- Território Quilombola
- UC Unidade de Conservação
- Casas e Núcleo Urbano
- Áreas de setores censitários urbanos
- Estrada
- Ferrovia
- Drenagem
- Terra Indígena
- Território Quilombola
- Unidade de Conservação
- Ponto de Referência

0 1400 2800 m

Sistema de Coordenadas Geográficas
Sistema Geodésico de Referência: SIBRACAD 2000
Datum: SADCOS (SAD 69)
Coordenadas: Lat/Lon: -17.4 -42.74
Localização no mapa: 56.23 x 0.14

IMPLEMENTAÇÃO

Coordenação Técnica e Terceira Edição de Elementos Territoriais - CITE
Unidade Executora: Unidades Estaduais do IBGE
Elaboração: Centro de Inovação e Disseminação de Informação - CDDI
Mapa Territorial: 963033

MINISTÉRIO DA ECONOMIA
INSTITUTO BRASILEIRO DE GEOGRAFIA E ESTATÍSTICA
A DIRETORIA DE GEOCIÊNCIAS aplica e publica a organização de tabelas ou unidades verificadas neste mapa.
Av. República do Chile, 550, Centro, Rio de Janeiro, RJ - CEP 20531-170
Telefone: 51
© IBGE. DIREITOS DE REPRODUÇÃO RESERVADOS