

42°20'6.92"W

42°18'23.87"W

42°16'40.82"W

42°14'57.78"W

42°13'14.73"W

42°11'31.68"W

20°48'35.37"S

20°50'18.42"S

20°52'1.46"S

20°53'44.51"S

20°55'27.56"S

20°57'10.61"S

20°58'53.65"S

21°0'36.70"S

20°48'35.37"S

20°50'18.42"S

20°52'1.46"S

20°53'44.51"S

20°55'27.56"S

20°57'10.61"S

20°58'53.65"S

21°0'36.70"S

42°20'6.92"W

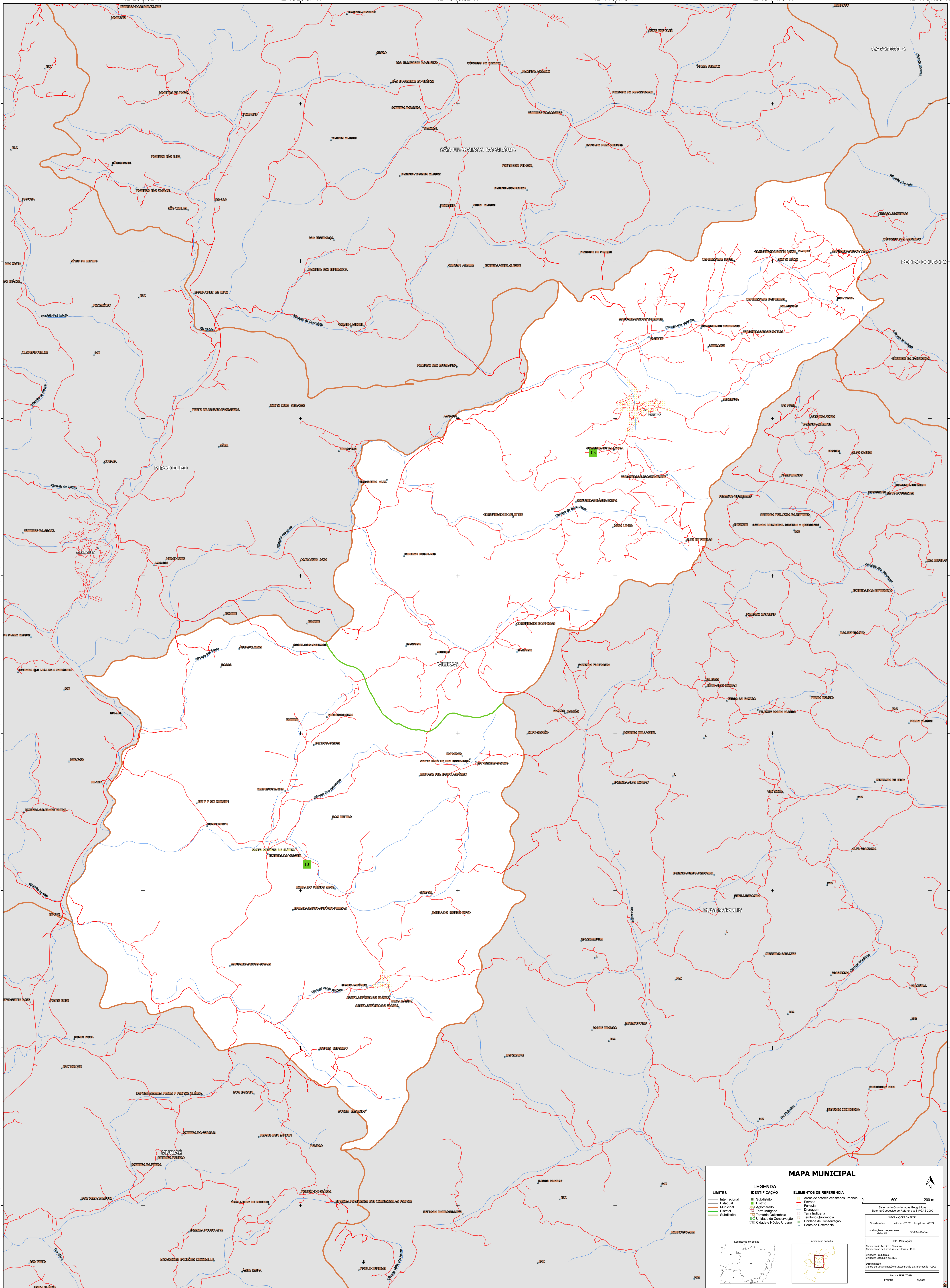
42°18'23.87"W

42°16'40.82"W

42°14'57.78"W

42°13'14.73"W

42°11'31.68"W



MAPA MUNICIPAL

LIMITES	LEGENDA	ELEMENTOS DE REFERÊNCIA
Internacional	Subdistrito	Áreas de setores censitários urbanos
Estadual	Cidade	Estação
Municipal	Distrito	Ferrovia
Distrital	Agglomerado	Dragagem
Subdistrital	Terra Indígena	Terra Indígena
	Território Quilombola	Território Quilombola
	UC Unidade de Conservação	Unidade de Conservação
	Cidade e Núcleo Urbano	Ponto de Referência

0 600 1200 m

Sistema de Coordenadas Geográficas
Sistema Geodésico de Referência: SIBRACIS 2000
Datum: SERRA PASSEIRA
Projeção: UTM (ZONA 18 S)
Coordenadas: Lado: 20.87 Longitude: -42.24
Localização no repertório estatístico: SF 20 x B-1/4

Localização no Estado:

Ativação da folha:

MINISTÉRIO DA ECONOMIA
INSTITUTO BRASILEIRO DE GEOGRAFIA E ESTATÍSTICA
A DIRETORIA DE GEOCIÊNCIAS aplica e publica de forma de orientação de linha as unidades verificadas neste mapa.
Av. República do Chile, 50, Centro, Rio de Janeiro, RJ - CEP 20.031-170
Telefone: 51
© IBGE. DIREITOS DE REPRODUÇÃO RESERVADOS