

45°13'9.35"W

45°10'43.22"W

45°8'17.09"W

45°5'50.96"W

45°3'24.82"W

45°0'58.69"W

22°12'13.37"S

22°14'39.50"S

22°17'5.63"S

22°19'31.76"S

22°21'57.89"S

22°24'24.02"S

22°26'50.15"S

22°29'16.28"S

22°12'13.37"S

22°14'39.50"S

22°17'5.63"S

22°19'31.76"S

22°21'57.89"S

22°24'24.02"S

22°26'50.15"S

22°29'16.28"S

45°13'9.35"W

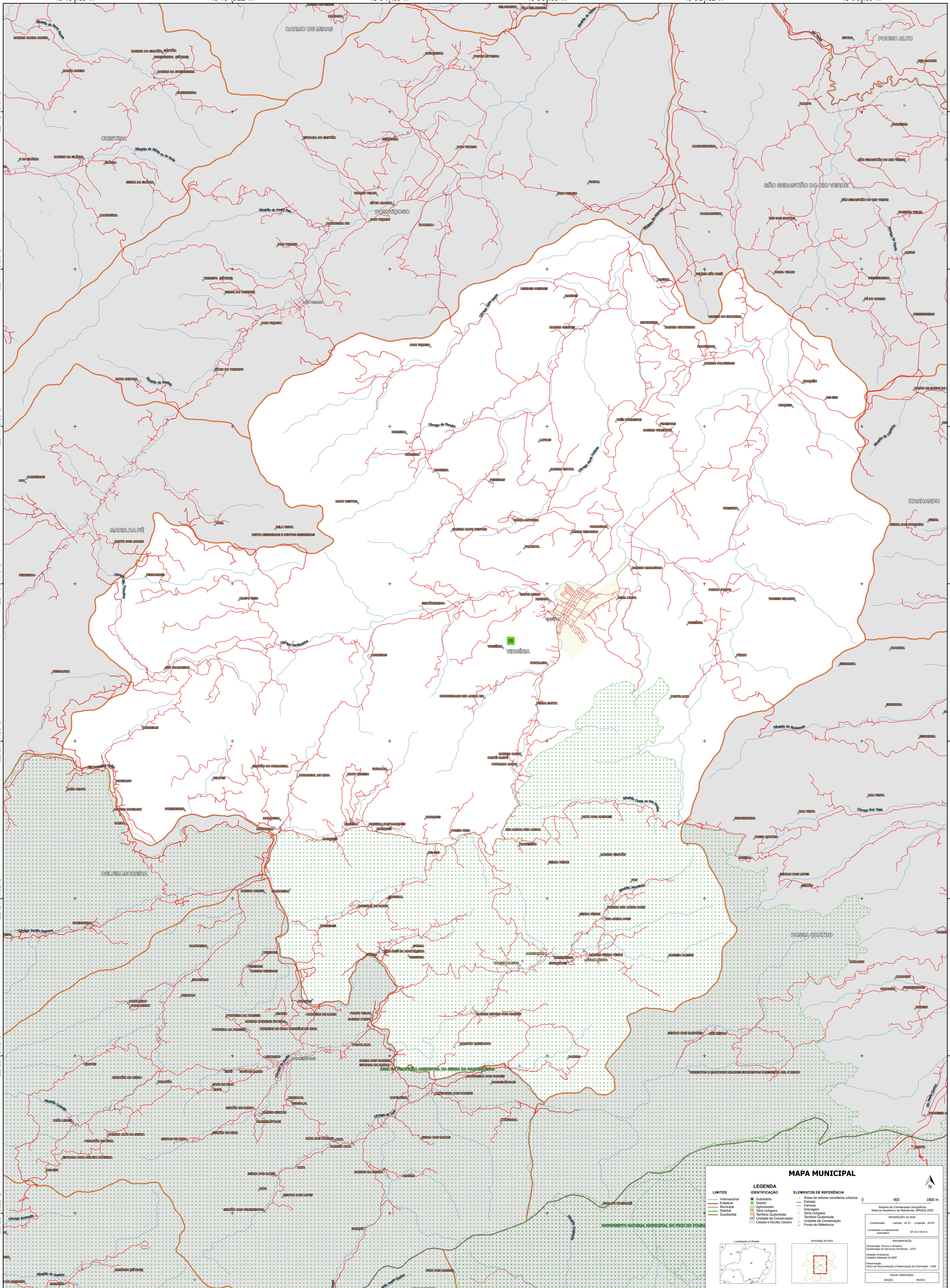
45°10'43.22"W

45°8'17.09"W

45°5'50.96"W

45°3'24.82"W

45°0'58.69"W



MAPA MUNICIPAL

LIMITES	LEGENDA	ELEMENTOS DE REFERÊNCIA
— Internacional — Estadual — Municipal — Distrital — Subdistrital	■ Subdistrito ■ Distrito ■ Aglomeração ■ Terra Indígena ■ Território Quilombola ■ Unidade de Conservação ■ Cidade e Núcleo Urbano	■ Áreas de setores censitários urbanos — Estrada — Ferrovia — Drenagem — Terra Indígena — Território Quilombola — Unidade de Conservação — Cidade e Núcleo Urbano

0 900 1800 m

Sistema de Coordenadas Geográficas
Datum Geodésico de Referência: SIRGAS 2000
Projeção: UTM
Fuso Horário: 18W
Coordenadas: Latitude: 22.33 Longitude: -45.09

Localização no Estado:

Atuação da folha:

IMPEDIMENTO
Coordenação Técnica e Técnica:
Coordenação de Estruturas Territoriais - CETE
Instituto Brasileiro de Geografia e Estatística - IBGE
Coordenação:
Centro de Documentação e Comunicação de Informação - CCCI

MAPA TERRITORIAL
EDICAO: 06/2013

NOTAS:
Este mapa foi elaborado a partir de dados fornecidos pelo IBGE e pode conter erros de digitação e/ou de interpretação. O IBGE não se responsabiliza por danos ou prejuízos decorrentes do uso deste mapa.

MINISTÉRIO DA ECONOMIA
INSTITUTO BRASILEIRO DE GEOGRAFIA E ESTATÍSTICA
A DIRETORIA DE GEOLOGIA, AGRIPECUÁRIA E PESQUISA DE CONSERVAÇÃO DE TERREIS SUZANNE VIEIRA DE MENEZES
Av. República de Chile, 500, Centro, Rio de Janeiro, RJ - CEP 20531-170
Telefone: 0800 321 3333
© IBGE. DIREITOS DE REPRODUÇÃO RESERVADOS