

42°23'57.95"W

42°21'39.69"W

42°19'21.43"W

42°17'3.17"W

42°14'44.91"W

42°12'26.65"W

18°19'59.56"S

18°21'27.81"S

18°23'46.07"S

18°26'4.33"S

18°28'22.58"S

18°30'40.84"S

18°32'59.10"S

18°35'17.36"S

18°19'59.56"S

18°21'27.81"S

18°23'46.07"S

18°26'4.33"S

18°28'22.58"S

18°30'40.84"S

18°32'59.10"S

18°35'17.36"S

42°23'57.95"W

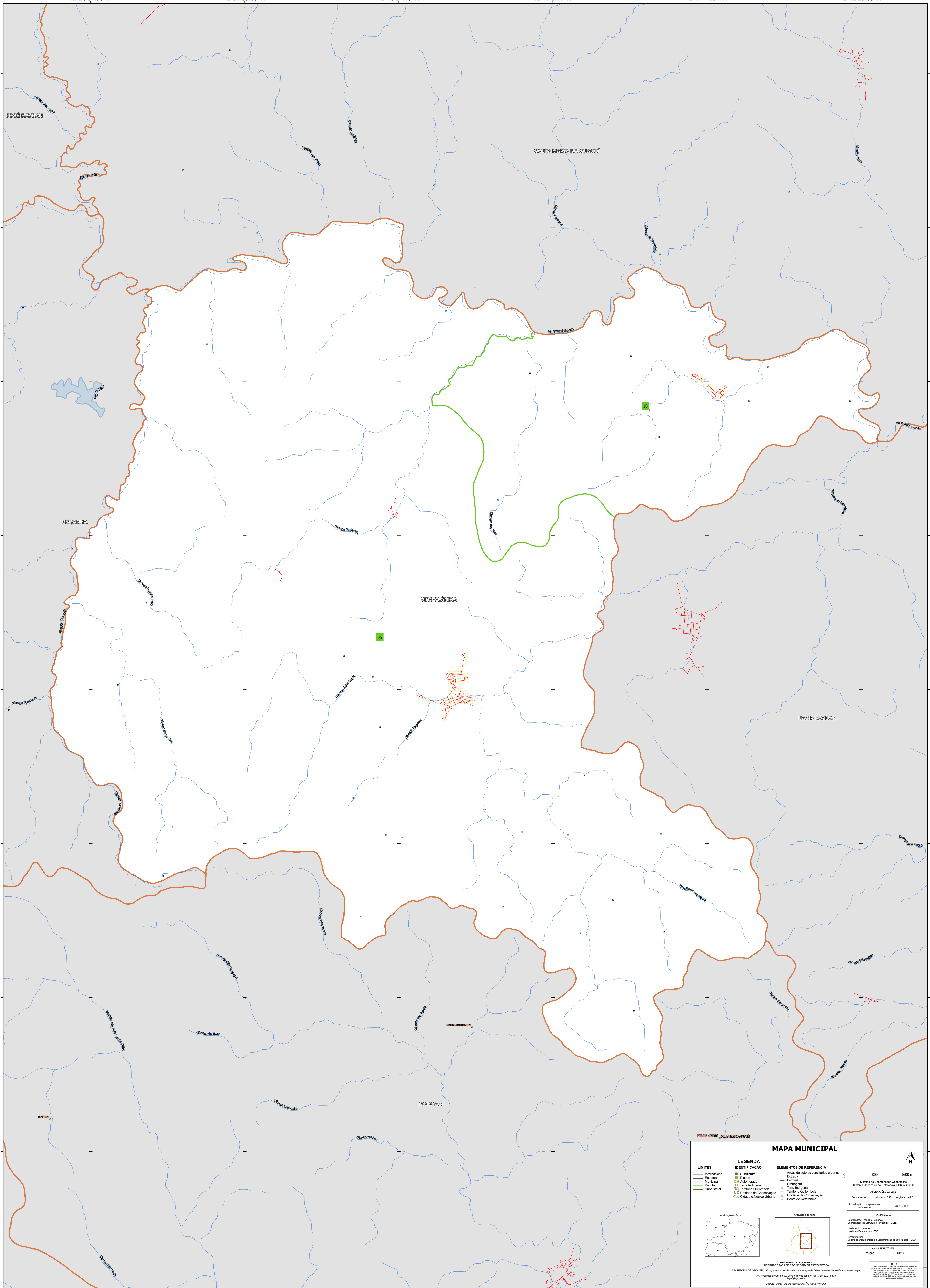
42°21'39.69"W

42°19'21.43"W

42°17'3.17"W

42°14'44.91"W

42°12'26.65"W



MAPA MUNICIPAL

LEGENDA

LIMITES	IDENTIFICAÇÃO	ELEMENTOS DE REFERÊNCIA
— Internacional	■ Subdistrito	■ Área de setores censitários urbanos
— Estadual	■ Distrito	— Estrada
— Municipal	■ Aglomerado	— Ferrovia
— Distrital	■ Terra Indígena	— Drenagem
— Subdistrital	■ Território Quilombola	— Terra Indígena
	■ Unidade de Conservação	— Território Quilombola
	■ Cidade e Núcleo Urbano	— Unidade de Conservação
		■ Ponto de Referência

Localização no Estado:

Atuação da folha:

IMPLANTAÇÃO

Coordenação Técnica e Terceira Edição: Coordenação de Estruturas Territoriais - CETE

Unidade Executora: Unidades Estaduais do IBGE

Coordenação: Centro de Documentação e Disseminação de Informação - CDDI

MAPA TERRITORIAL

EDICÃO: 06/2023

NOTA:

Este mapa foi elaborado com base nos dados do Censo Demográfico de 2022 e do Censo de População Urbana de 2022. Os limites territoriais foram atualizados de acordo com a legislação em vigor.

MINISTÉRIO DA ECONOMIA
INSTITUTO BRASILEIRO DE GEOGRAFIA E ESTATÍSTICA
A CREDITORIA DE GEODENSIDADE aprova a publicação de cópias de consulta de todos os dados levantados neste mapa.
Av. República do Chile, 555, Centro, Rio de Janeiro, RJ - CEP 20531-170
Telefone: 51
© IBGE. DIREITOS DE REPRODUÇÃO RESERVADOS