

45°27'55.58"W

45°26'21.79"W

45°24'47.99"W

45°23'14.19"W

45°21'40.39"W

45°20'6.60"W

22°27'32.92"S

22°29'6.72"S

22°30'40.52"S

22°32'14.31"S

22°33'48.11"S

22°35'21.91"S

22°36'55.71"S

22°38'29.50"S

22°27'32.92"S

22°29'6.72"S

22°30'40.52"S

22°32'14.31"S

22°33'48.11"S

22°35'21.91"S

22°36'55.71"S

22°38'29.50"S

45°27'55.58"W

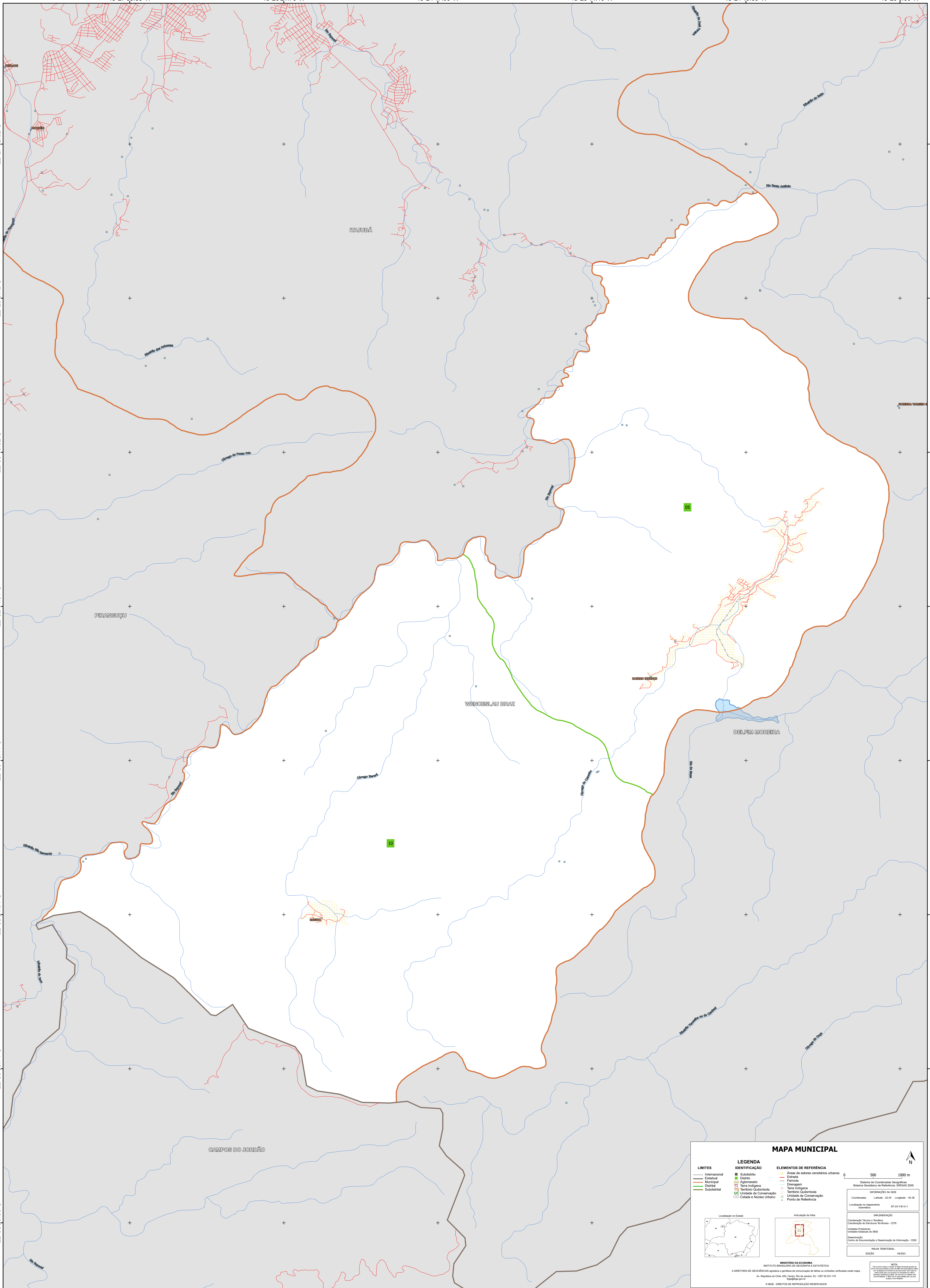
45°26'21.79"W

45°24'47.99"W

45°23'14.19"W

45°21'40.39"W

45°20'6.60"W



MAPA MUNICIPAL

LEGENDA	
LIMITES	IDENTIFICAÇÃO
— Internacional	■ Subdistrito
— Estadual	■ Distrito
— Municipal	■ Aglomerado
— Distrital	■ Terra Indígena
— Subdistrital	■ Território Quilombola
	■ UC Unidade de Conservação
	■ Cidades e Núcleos Urbanos
	■ Pontos de Referência

ELEMENTOS DE REFERÊNCIA	
■	Áreas de setores censitários urbanos
—	Estrada
—	Ferrovia
—	Drenagem
—	Terra Indígena
—	Território Quilombola
—	Unidade de Conservação
■	Cidades e Núcleos Urbanos
■	Pontos de Referência

0 500 1000 m

Sistema de Coordenadas Geográficas
Sistema Geodésico de Referência: SIBRACAS 2008

Coordenadas: UTM - 22 S 48 L
Datum: SAD 69
Escala: 1:50.000

Coordenação Técnica e Terceira Edição: IBGE
Coordenação de Estatísticas Territoriais - CEST
Unidade Executora: IBGE

Elaboração: Centro de Inovação e Disseminação de Informação - CIDI

MAPA TERRITORIAL
EDICÃO 9/2023

MINISTÉRIO DA ECONOMIA
INSTITUTO BRASILEIRO DE GEOGRAFIA E ESTATÍSTICA
A DIRETORIA DE GEOCIÊNCIAS aprova e publica a organização de tabelas de unidades territoriais neste mapa.
Av. República do Chile, 50, Centro, Rio de Janeiro, RJ - CEP 20.031-170
www.ibge.gov.br

© IBGE. DIREITOS DE REPRODUÇÃO RESERVADOS