

54°11'20.48"W 54°0'34.52"W 53°49'48.56"W 53°39'2.59"W 53°28'16.63"W 53°17'30.67"W

17°56'36.19"S

18°7'22.15"S

18°18'9.11"S

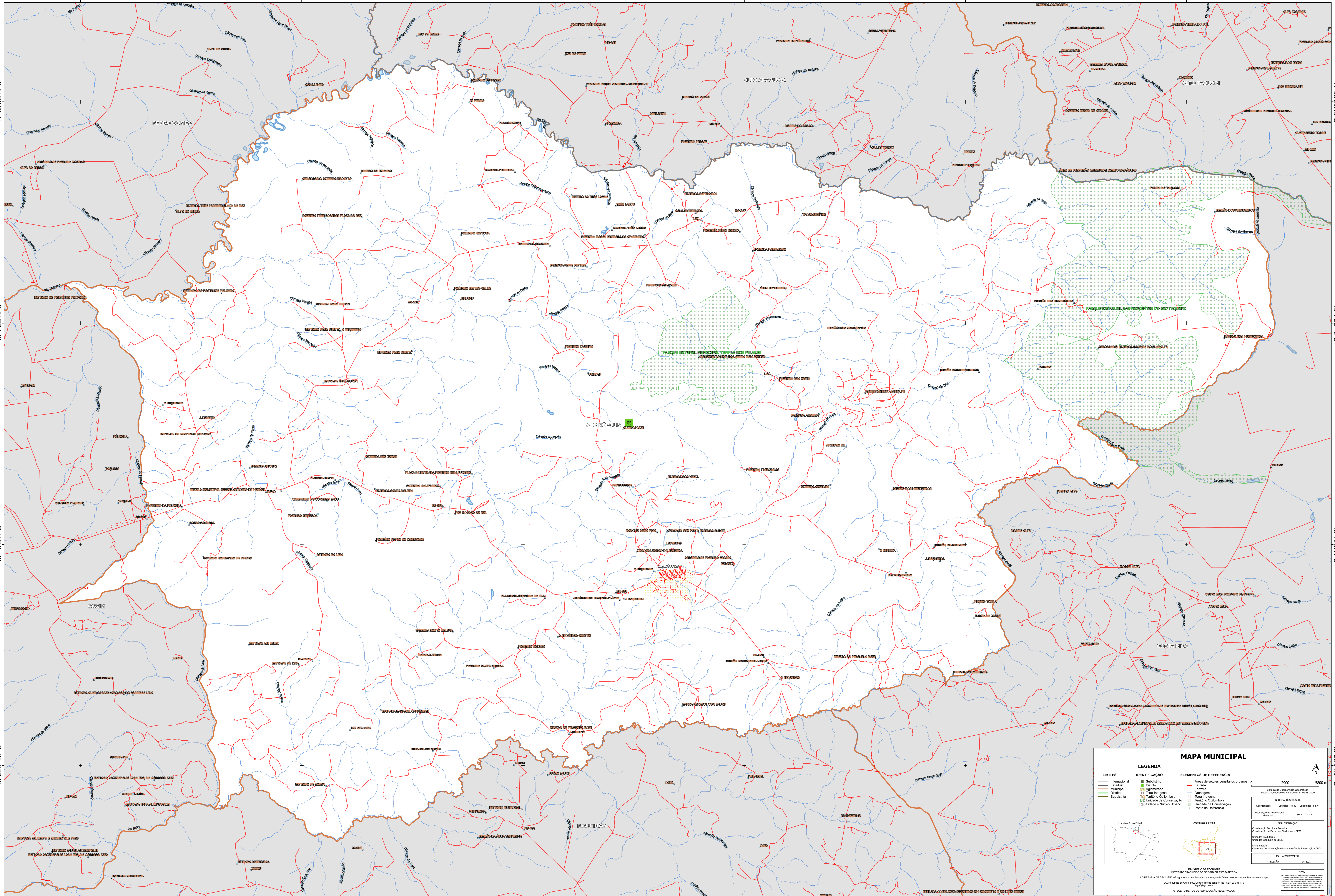
18°28'54.07"S

17°56'36.19"S

18°7'22.15"S

18°18'9.11"S

18°28'54.07"S



MAPA MUNICIPAL

LIMITES	IDENTIFICAÇÃO	ELEMENTOS DE REFERÊNCIA
Internacional	Subdistrito	Áreas de setores censitários urbanos
Estadual	Município	Entrada
Municipal	Distrito	Ferrovia
Distrital	Adm. Especial	Canal
Subdistrital	Terra Indígena	Canal
	Terra Quilombola	Terra Indígena
	Unidade de Conservação	Terra Quilombola
	Cidade e Núcleo Urbano	Unidade de Conservação
		Ponto de Referência

LEGENDA

ELEMENTOS DE REFERÊNCIA

2900 5800

Sistema de Coordenadas Geográficas
Sistema Geodésico de Referência: SIRGAS 2000

PROJEÇÃO DA SÍDE

Coordenadas: Lat: -18.31 Longitude: -53.51

Localização no mapa: 54°11'44"

IMPLEMENTAÇÃO

Coordenador Técnico: Renato
Coordenador de Estudos Territoriais: CETE

Unidade Produtora:
Unidade Executora: IBGE

Observação:
Centro de Documentação e Disseminação de Informação: CDDI

MAPA TERRITORIAL

EDICIÓN: 06/2017

MINISTÉRIO DA ECONOMIA
INSTITUTO BRASILEIRO DE GEOGRAFIA E ESTATÍSTICA

A DIRETORIA DE GEOLOGIA, GEOPHÍSICA E GEOTECNIA é responsável pela produção de mapas e cartografia geográfica neste mapa.

Av. República de Chile, 105, Campo de Marte, Rio de Janeiro, RJ - CEP 20.031-170

IBGE - DIREITOS DE REPRODUÇÃO RESERVADOS

54°11'20.48"W 54°0'34.52"W 53°49'48.56"W 53°39'2.59"W 53°28'16.63"W 53°17'30.67"W