

56°14'3.68"W      56°3'18.96"W      55°52'34.23"W      55°41'49.51"W      55°31'4.78"W      55°20'20.06"W

20°24'58.66"S

20°35'43.39"S

20°46'28.11"S

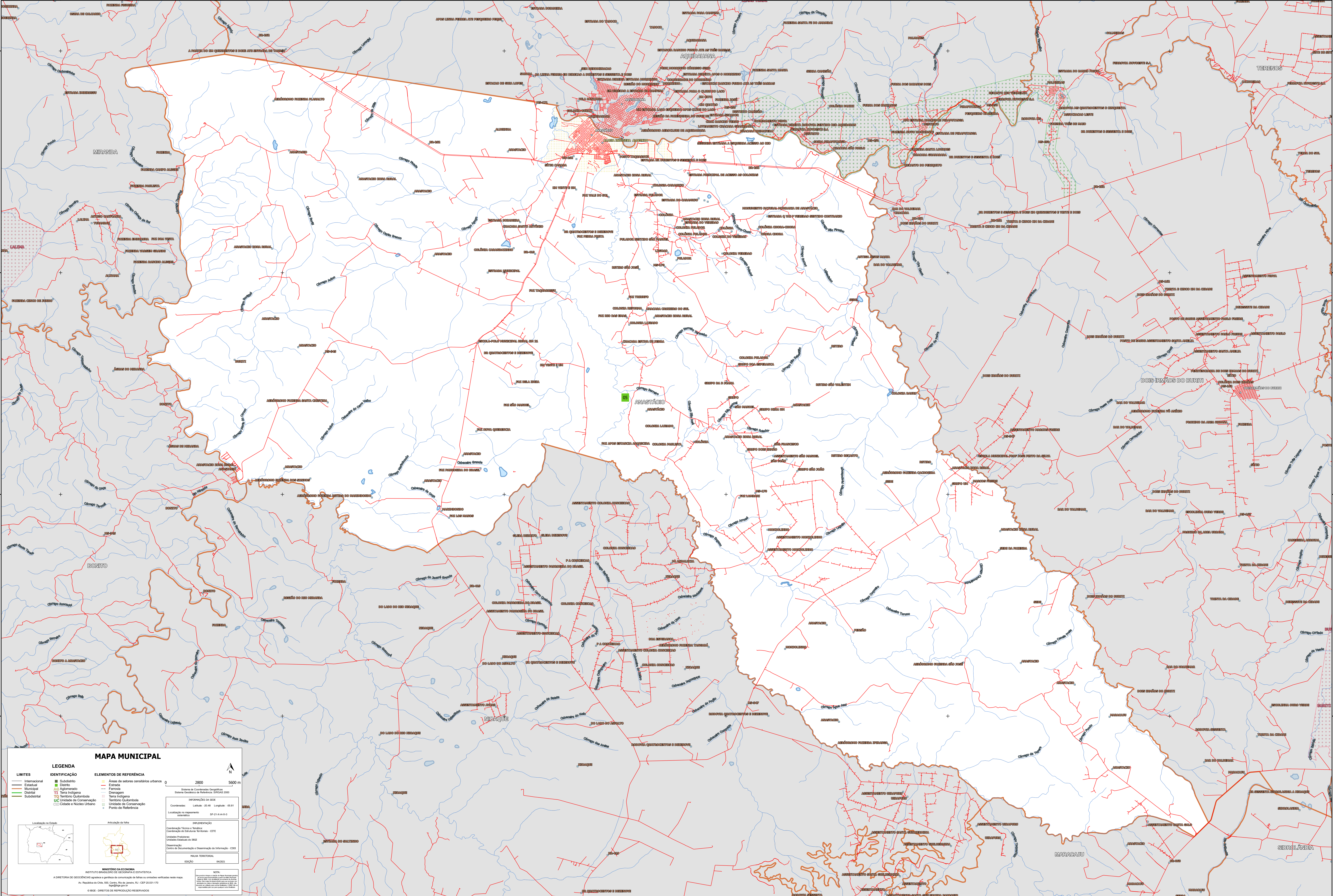
20°57'12.84"S

20°24'58.66"S

20°35'43.39"S

20°46'28.11"S

20°57'12.84"S



### MAPA MUNICIPAL

<b>LIMITES</b> Informacional Estadual Municipal Distrital Subdistrital	<b>IDENTIFICAÇÃO</b> Subdistrito Distrito Aglomerado Terra Indígena Terra Indígena Território Quilombola Unidade de Conservação Cidade e Núcleo Urbano	<b>ELEMENTOS DE REFERÊNCIA</b> Áreas de setores censitários urbanos Estrada Ferrovia Drenagem Terra Indígena Território Quilombola Unidade de Conservação Ponto de Referência
---	--	---

2800 5000 m

Sistema de Coordenadas Geográficas  
Datum Geocêntrico de Referência SGRSAD 2000

INFORMAÇÕES DA SÉRIE  
Contorno: Lado: 0148 Largura: 08,81

Localização no mapa: SF-21-A-A-B-3

IMPLEMENTAÇÃO  
Coordenação Técnica: Instituto Brasileiro de Geografia e Estatística - IBGE  
Coordenação de Estatística Territorial - CETE  
Unidade Executora: Instituto Brasileiro de Geografia e Estatística - IBGE  
Coordenação: Centro de Inovação e Disseminação de Informação - CIDI

MINISTÉRIO DA ECONOMIA  
INSTITUTO BRASILEIRO DE GEOGRAFIA E ESTATÍSTICA  
A DIRETORIA DE GEOGRAFIA atua e gerencia a produção de mapas em unidades verticais nesta área.  
Av. República do Chile, 100, Campo, Rio de Janeiro, RJ - CEP 20031-110  
Telefone: 51

© IBGE - DIREITOS DE REPRODUÇÃO RESERVADOS

56°14'3.68"W      56°3'18.96"W      55°52'34.23"W      55°41'49.51"W      55°31'4.78"W      55°20'20.06"W