

57°08.42'W

56°53'7.05"W

56°46'5.68"W

56°39'4.30"W

56°32'2.93"W

56°25'1.56"W

20°7'56.08"S

20°14'57.45"S

20°21'58.82"S

20°29'0.19"S

20°36'1.57"S

20°43'2.94"S

20°50'4.31"S

20°57'5.68"S

20°7'56.08"S

20°14'57.45"S

20°21'58.82"S

20°29'0.19"S

20°36'1.57"S

20°43'2.94"S

20°50'4.31"S

20°57'5.68"S

57°08.42'W

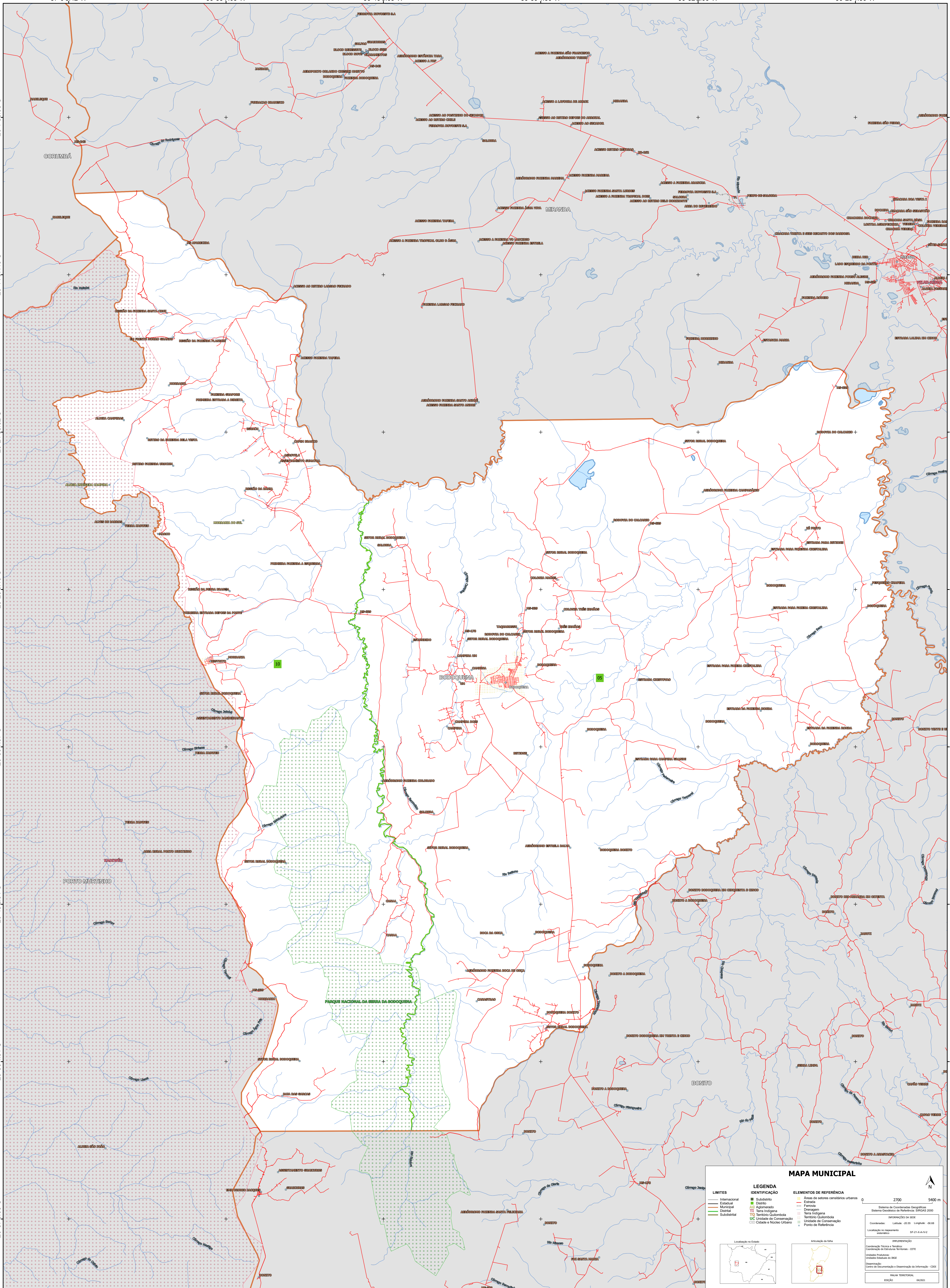
56°53'7.05"W

56°46'5.68"W

56°39'4.30"W

56°32'2.93"W

56°25'1.56"W



### MAPA MUNICIPAL

<b>LIMITES</b>	<b>LEGENDA</b>	<b>ELEMENTOS DE REFERÊNCIA</b>
<ul style="list-style-type: none"><li>Internacional</li><li>Estadual</li><li>Municipal</li><li>Distrital</li><li>Subdistrital</li></ul>	<ul style="list-style-type: none"><li>Subdistrito</li><li>Cidade</li><li>Agglomerado</li><li>Terra Indígena</li><li>Território Quilombola</li><li>Unidade de Conservação</li><li>Cidade e Núcleo Urbano</li></ul>	<ul style="list-style-type: none"><li>Áreas de setores censitários urbanos</li><li>Estação</li><li>Ferrovia</li><li>Drenagem</li><li>Terra Indígena</li><li>Território Quilombola</li><li>Unidade de Conservação</li><li>Cidade e Núcleo Urbano</li></ul>

0 2700 5400 m

Sistema de Coordenadas Geográficas  
Geómetria Geodésica de Referência: SPCAS 2000  
Datum: SPCAS 2000  
Projeção: UTM  
Fuso Horário: 20 S

Coordenadas: Lat: 20.50 Longitude: -56.68  
Localização no mapa: SPCAS 2000

Coordenadas: Lat: 20.50 Longitude: -56.68  
Localização no mapa: SPCAS 2000

Coordenação Técnica e Terceira Edição: CITE  
Coordenação de Elaboração Terceira Edição: CITE  
Unidade Executora: IBGE

Demarcação: Centro de Invenção e Demarcação de Informação: CDDI

MAPA TERRESTRE  
EDICAO: 06/2023

MINISTÉRIO DA ECONOMIA  
INSTITUTO BRASILEIRO DE GEOGRAFIA E ESTATÍSTICA  
A DIRETORIA DE GEOCIÊNCIAS agrada e participa de conversação de todos os dados verificados neste mapa.  
Av. República do Chile, 566, Centro, Rio de Janeiro, RJ - CEP 20531-170  
Telefone: 51  
© IBGE. DIREITOS DE REPRODUÇÃO RESERVADOS