

52°34'16.88"W

52°18'44.58"W

52°3'12.28"W

51°47'39.98"W

51°32'7.68"W

51°16'35.38"W

19°50'19"S

19°25'22.49"S

19°40'54.79"S

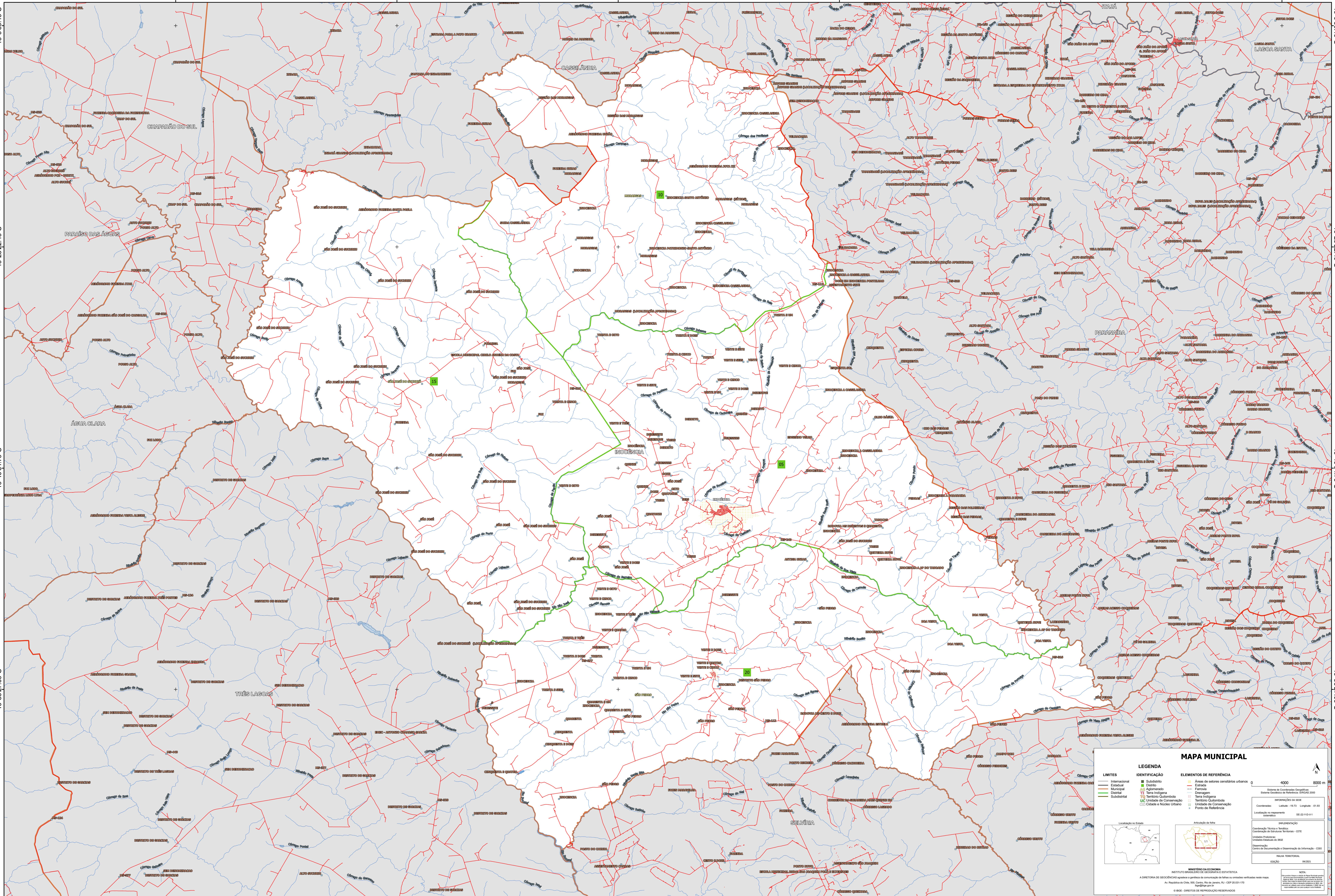
19°56'27.09"S

19°50'19"S

19°25'22.49"S

19°40'54.79"S

19°56'27.09"S



MAPA MUNICIPAL

LEGENDA		ELEMENTOS DE REFERÊNCIA	
Limites Internacionais	Subdistrito	Área de setores censitários urbanos	0 4000 8000 m
Limites Estaduais	Distrito	Estrada	N
Limites Municipais	Aço Albergado	Terra Indígena	Localização no Estado
Quilômetro	Terra Indígena	Diáspora	Articulação da rede
Subdivisão	UIC Unidade de Conservação	Terra Indígena	
	Cidade e Núcleo Urbano	Território Quilombola	
		Unidade de Conservação	
		Ponto de Referência	

COORDENADAS
Localização no hemisfério: S
Coordenada: 52°02'40.91"

IMPRESSÃO
Coordenada Horizontal: Sistema de Coordenadas Geográficas
Sistema de Referência: SIRGAS 2011
Projeto: PROJ4326 (SA-IGC)
Coordenada Vertical: Sistema de Referência: COTE
Unidade: Metro
Unidade Gráfica: 1:500
Observação: Centro de Documentação e Disseminação de Informação - CDDI

MINISTÉRIO DA ECONOMIA
INSTITUTO BRASILEIRO DE GEOGRAFIA E ESTATÍSTICA
A DIRETORIA DE GEOGRAFIA responde a pedidos de informações de dados e unidades cartográficas neste mapa.
Av. República do Chile, 500, Centro, Rio de Janeiro, RJ - CEP 20131-130
Telefone: (21) 2502-2000
© IBGE - DIREITOS DE REPRODUÇÃO RESERVADOS