

54°43'25.71"W

54°33'34.10"W

54°23'42.49"W

54°13'50.89"W

54°3'59.28"W

53°54'7.67"W

20°2'56.27"S

20°12'47.88"S

20°22'39.48"S

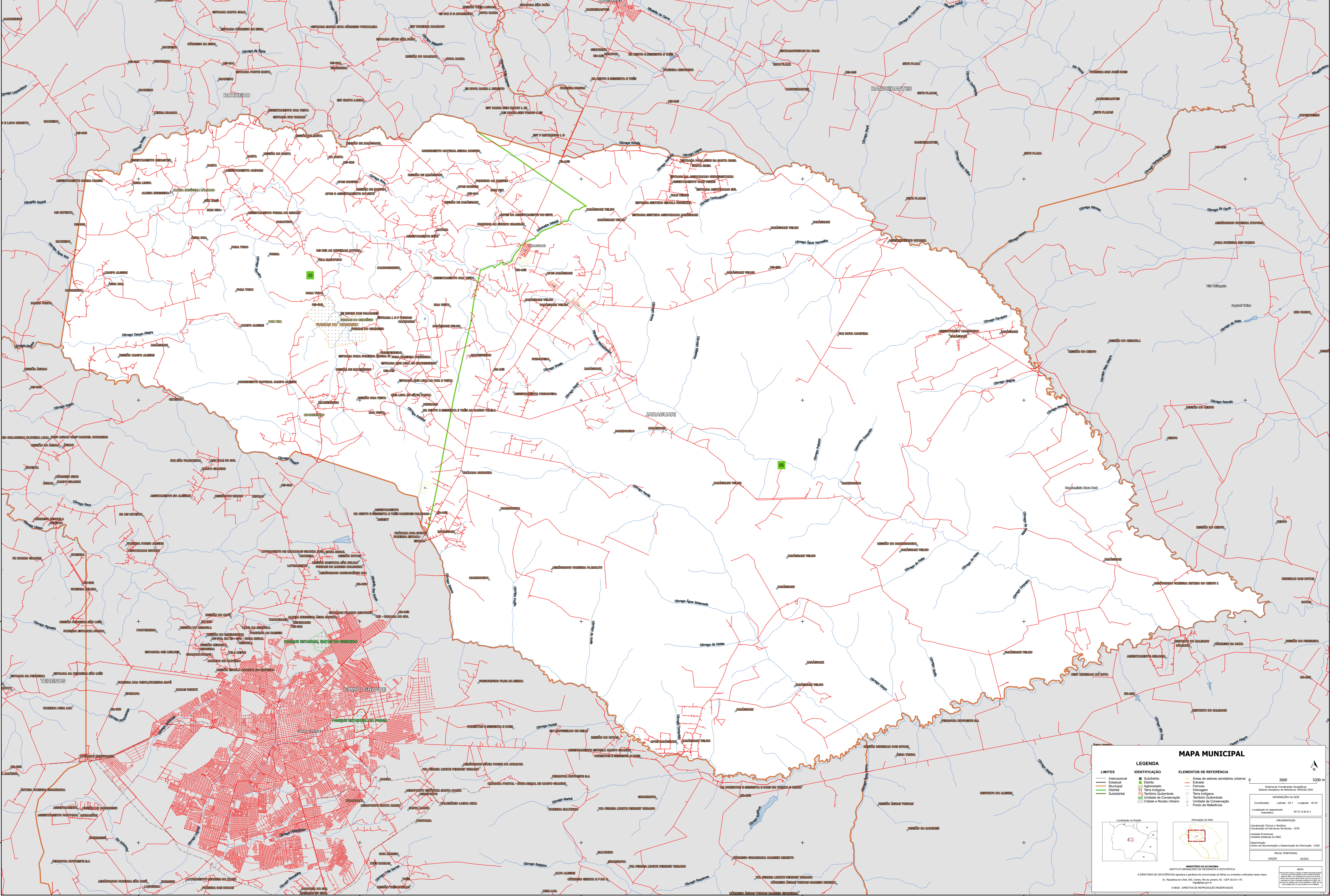
20°32'31.09"S

20°2'56.27"S

20°12'47.88"S

20°22'39.48"S

20°32'31.09"S



MAPA MUNICIPAL

LEGENDA	
LIMITES	IDENTIFICAÇÃO
— Internacional	■ Subdistrito
— Estadual	■ Distrito
— Municipal	■ Adm. Municipal
— Distrital	■ Terra Indígena
— Subdistrital	■ Território Quilombola
	■ Unidade de Conservação
	■ Classe e Núcleo Urbano

ELEMENTOS DE REFERÊNCIA	
■ Área de interesse urbano	■ Estação
— Estrada	— Ferrovia
— Drenagem	— Terra Indígena
— Território Quilombola	— Unidade de Conservação
— Ponto de Referência	

IMPRESSÃO

Coordenada Horizontal e Vertical: Sistema de Referência Geográfica - SBR2000
Projeto Gráfico: Sistema de Referência Geográfica - SBR2000
Escala: 1:50.000
Data: 2011
Edição: 01/2011

MINISTÉRIO DA ECONOMIA
INSTITUTO BRASILEIRO DE GEOGRAFIA E ESTATÍSTICA
A DIRETORIA DE GEOLOGIA, GEOPHÍSICA E GEOTECNIA é responsável pela elaboração de mapas e imagens cartográficas desta obra.
Av. República do Chile, 500, Centro, Rio de Janeiro, RJ - CEP 20.031-130
Telefone: (51) 3309-1234
© IBGE - DIREITOS DE REPRODUÇÃO RESERVADOS