

55°55'49.30"W

55°40'25.68"W

55°25'2.06"W

55°9'38.44"W

54°54'14.82"W

54°38'51.20"W

21°21'16.89"S

21°17'40.51"S

21°13'34.13"S

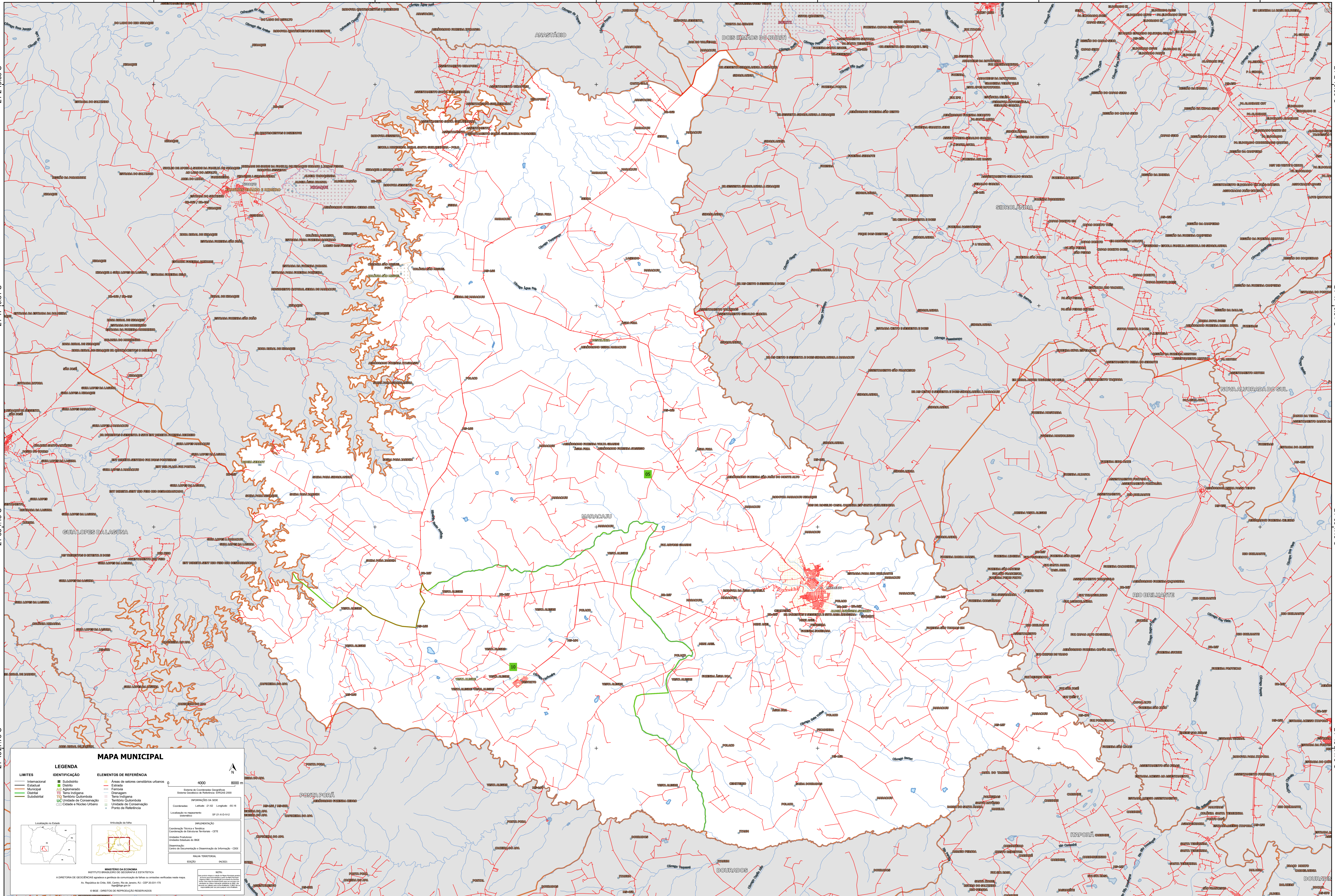
21°9'27.75"S

21°21'16.89"S

21°17'40.51"S

21°13'34.13"S

21°9'27.75"S



MAPA MUNICIPAL

LIMITES Internacional Estadual Municipal Distrital Subdistrital	LEGENDA Subdistrito Distrito Aglomerado Terça Indígena Terça Quilombola Unidade de Conservação Cidade e Núcleo Urbano	ELEMENTOS DE REFERÊNCIA Áreas de setores censitários urbanos Estação Fazenda Drenagem Terça Indígena Terça Quilombola Unidade de Conservação Ponto de Referência
---	---	---

4000 8000 m

Sistema de Coordenadas Geográficas
Sistema Geodésico de Referência: SBRAD 2000

PROJEÇÃO DE COORDENADAS
Datum: SBRAD 2000
Proj.: UTM
Fuso: 18S
Unidade: Metro

Coordenadas: Lado: 2142 Longitude: -55.14
Localização no mapa: SF-21-A-Q-12

IMPLANTAÇÃO
Coordenadas Nacionais: Sistema
Coordenadas de Estâncias Territoriais - CETE
Unidade Padrão:
Unidade Estatística de IBGE
Observação:
Centro de Documentação e Disseminação de Informação - CDDI
MUNICÍPIO: MARACAJU

MINISTÉRIO DA ECONOMIA
INSTITUTO BRASILEIRO DE GEOGRAFIA E ESTATÍSTICA
A COLEÇÃO DE GEOGRÁFICA apresenta a gestão de informações de nível nacional voltadas para a pesquisa.
Av. República de Chile, 100, Centro, Rio de Janeiro, RJ - CEP 20.031-110
IBGE - DIREITOS DE REPRODUÇÃO RESERVADOS

55°55'49.30"W

55°40'25.68"W

55°25'2.06"W

55°9'38.44"W

54°54'14.82"W

54°38'51.20"W