

56°58'27.42"W

56°47'36.29"W

56°36'45.15"W

56°25'54.02"W

56°15'2.88"W

56°4'11.75"W

19°32'54"S

19°42'53.66"S

19°53'14.81"S

20°03'35.95"S

20°13'57.08"S

20°24'18.22"S

20°34'39.35"S

20°44'59.49"S

20°55'19.63"S

21°05'39.77"S

21°15'59.91"S

21°26'20.05"S

21°36'40.19"S

19°32'54"S

19°42'53.66"S

19°53'14.81"S

20°03'35.95"S

20°13'57.08"S

20°24'18.22"S

20°34'39.35"S

20°44'59.49"S

20°55'19.63"S

21°05'39.77"S

21°15'59.91"S

21°26'20.05"S

21°36'40.19"S

56°58'27.42"W

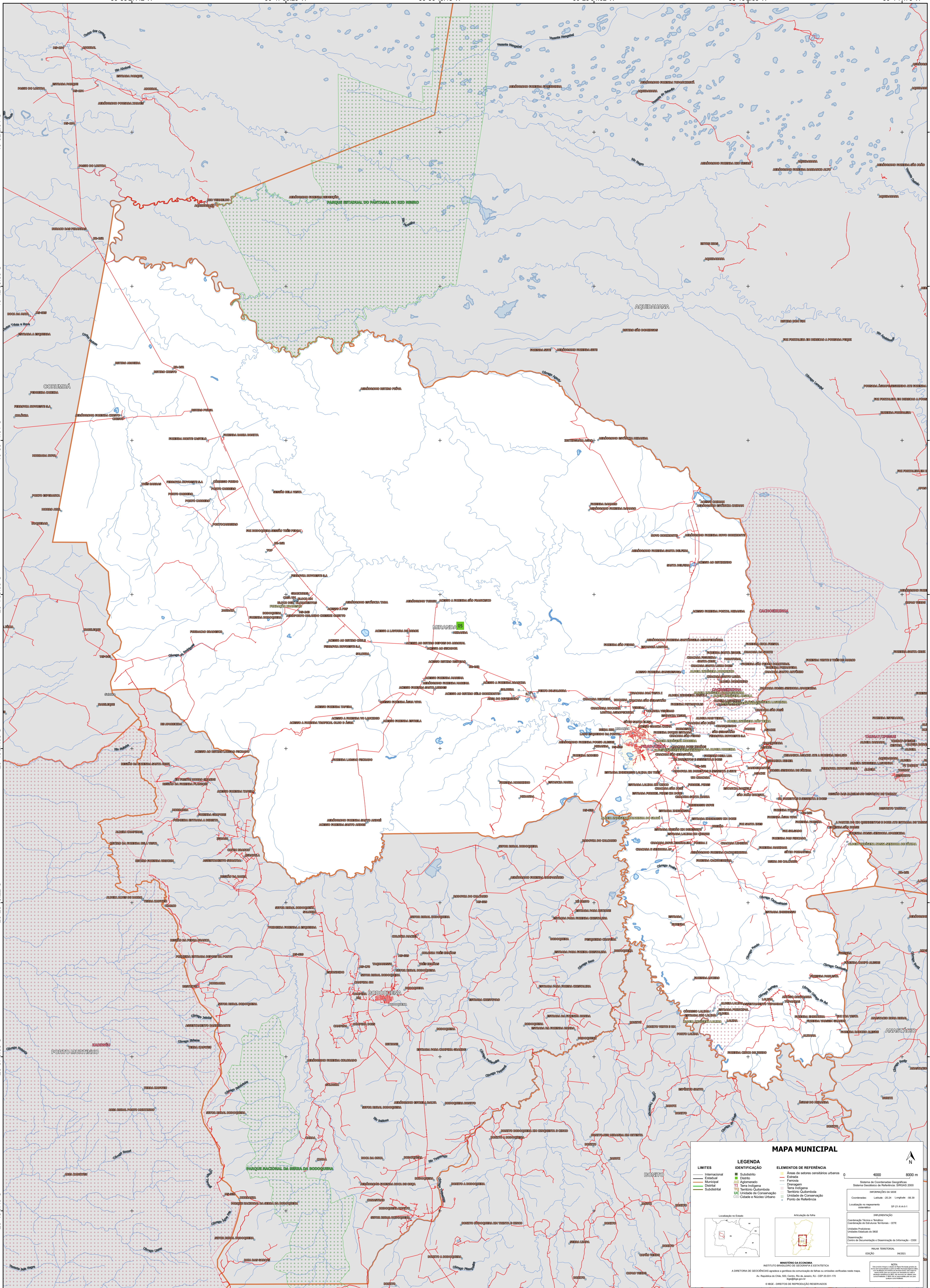
56°47'36.29"W

56°36'45.15"W

56°25'54.02"W

56°15'2.88"W

56°4'11.75"W



MAPA MUNICIPAL

LIMITES	LEGENDA	ELEMENTOS DE REFERÊNCIA
— Internacional — Estadual — Municipal — Distrital — Subdistrital	IDENTIFICAÇÃO ■ Subdistrito ■ Distrito ■ Censo ■ Terra Indígena ■ Território Quilombola ■ UC Unidade de Conservação ■ Canteiro e Núcleo Urbano	■ Área de setores censitários urbanos — Estrada — Ferrovia — Agromercado — Terra Indígena — Território Quilombola — Unidade de Conservação — Canteiro e Núcleo Urbano

0 4000 8000 m

Sistema de Coordenadas Geográficas
Sistema Geodésico de Referência: SBRAS 2000
Datum: SBRAS 2000
Projeção: UTM
Fuso Horário: UTC-5
Coordenadas: Lat/Lon: -24 -56.30

Localização no mapa
IBGE

Ministério da Economia
INSTITUTO BRASILEIRO DE GEOGRAFIA E ESTATÍSTICA
A DIRETORIA DE GEOCIÊNCIAS aplica a política de divulgação de dados geográficos desta natureza.
Av. República do Chile, 554, Centro, Rio de Janeiro, RJ - CEP 20.031-170
Telefone: (51) 3383-3000
© IBGE. DIREITOS DE REPRODUÇÃO RESERVADOS