

54°27'2.80"W

54°15'30.14"W

54°3'57.48"W

53°52'24.82"W

53°40'52.16"W

53°29'19.50"W

22°53'46.55"S

23°5'19.21"S

23°16'51.87"S

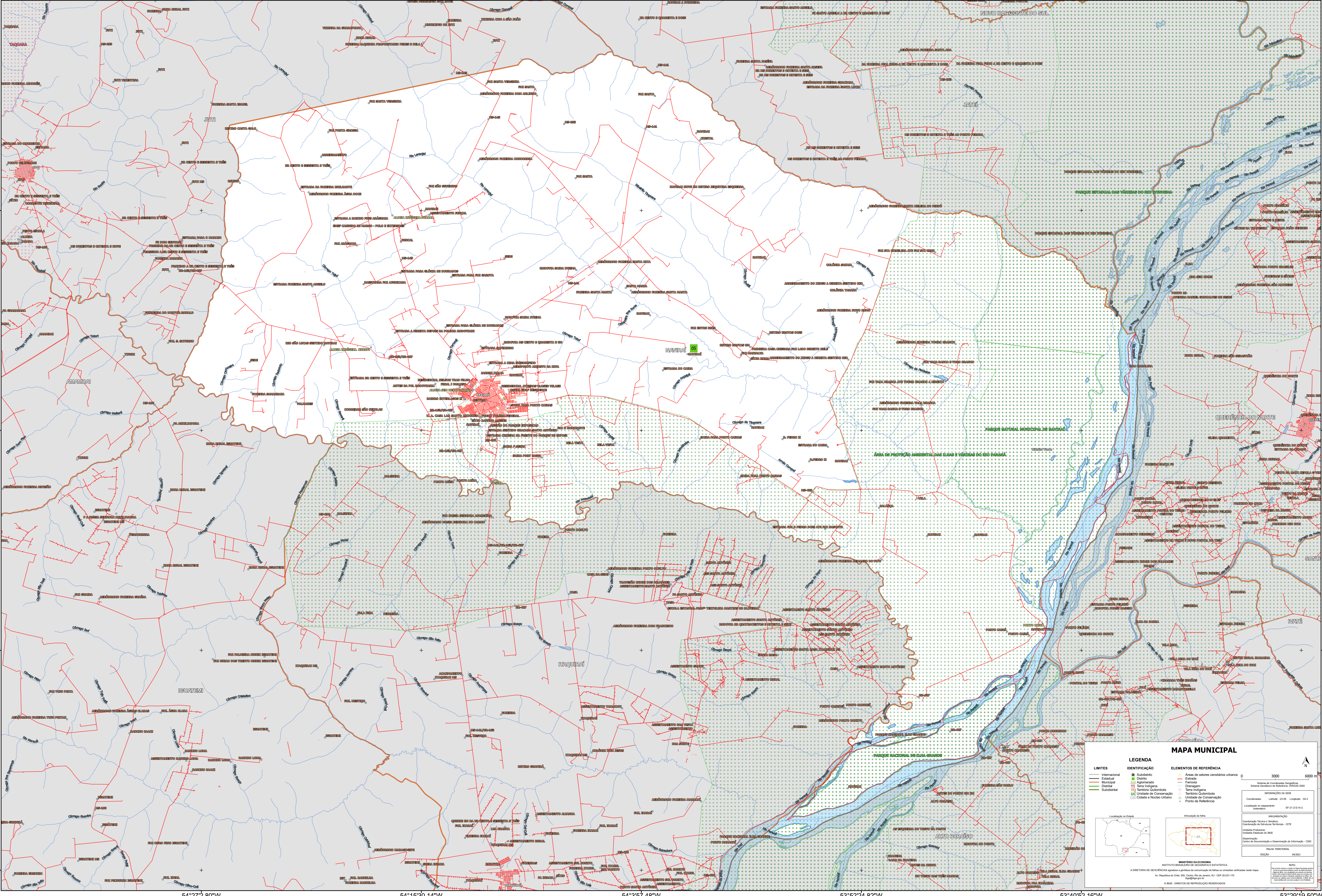
23°28'24.53"S

22°53'46.55"S

23°5'19.21"S

23°16'51.87"S

23°28'24.53"S



MAPA MUNICIPAL

LIMITES	IDENTIFICAÇÃO	ELEMENTOS DE REFERÊNCIA
Internacional	Subdistrito	Áreas de setores constituintes urbanos
Estadual	Distrito	Estrada
Municipal	Adm. Municipal	Ferrovias
Distrital	Adm. Distrital	Canal
Subdistrital	Terra Indígena	Canal Indígena
	Terra Quilombola	Terra Quilombola
	Unidade de Conservação	Unidade de Conservação
	Cidade e Núcleo Urbano	Ponto de Referência

LEGENDA

IDENTIFICAÇÃO

- Subdistrito
- Distrito
- Adm. Municipal
- Adm. Distrital
- Terra Indígena
- Terra Quilombola
- Unidade de Conservação
- Cidade e Núcleo Urbano

ELEMENTOS DE REFERÊNCIA

- Áreas de setores constituintes urbanos
- Estrada
- Ferrovias
- Canal
- Canal Indígena
- Terra Quilombola
- Unidade de Conservação
- Ponto de Referência

MINISTÉRIO DA ECONOMIA
INSTITUTO BRASILEIRO DE GEOGRAFIA E ESTATÍSTICA
A DIRETORIA DE GEODÉSIA e o Serviço de Informações Geográficas são responsáveis pela qualidade dos dados e informações aqui apresentados.
Av. República de Chile, 105, Campo de Marte, Rio de Janeiro, RJ - CEP 20.031-110
© IBGE - DADOS DE PESQUISA RESERVADOS

MAPA MUNICIPAL
Sistema de Coordenadas Geográficas
Sistema Geodésico de Referência: SIRGAS 2000
PROJEÇÃO DA REDE: UTM
Coordenadas: UTM
Localização no mapa: 54° 15' 30.14" W, 23° 5' 19.21" S
Localização no mapa: 53° 52' 24.82" W, 23° 16' 51.87" S
Localização no mapa: 53° 40' 52.16" W, 23° 28' 24.53" S
Localização no mapa: 54° 27' 2.80" W, 22° 53' 46.55" S

LEGENDA

IDENTIFICAÇÃO

- Subdistrito
- Distrito
- Adm. Municipal
- Adm. Distrital
- Terra Indígena
- Terra Quilombola
- Unidade de Conservação
- Cidade e Núcleo Urbano

ELEMENTOS DE REFERÊNCIA

- Áreas de setores constituintes urbanos
- Estrada
- Ferrovias
- Canal
- Canal Indígena
- Terra Quilombola
- Unidade de Conservação
- Ponto de Referência

MINISTÉRIO DA ECONOMIA
INSTITUTO BRASILEIRO DE GEOGRAFIA E ESTATÍSTICA
A DIRETORIA DE GEODÉSIA e o Serviço de Informações Geográficas são responsáveis pela qualidade dos dados e informações aqui apresentados.
Av. República de Chile, 105, Campo de Marte, Rio de Janeiro, RJ - CEP 20.031-110
© IBGE - DADOS DE PESQUISA RESERVADOS