

51°53'18.69"W

51°39'32.14"W

51°25'45.60"W

51°11'59.06"W

50°58'12.52"W

50°44'25.97"W

19°17'9.60"S

19°30'56.14"S

19°44'42.69"S

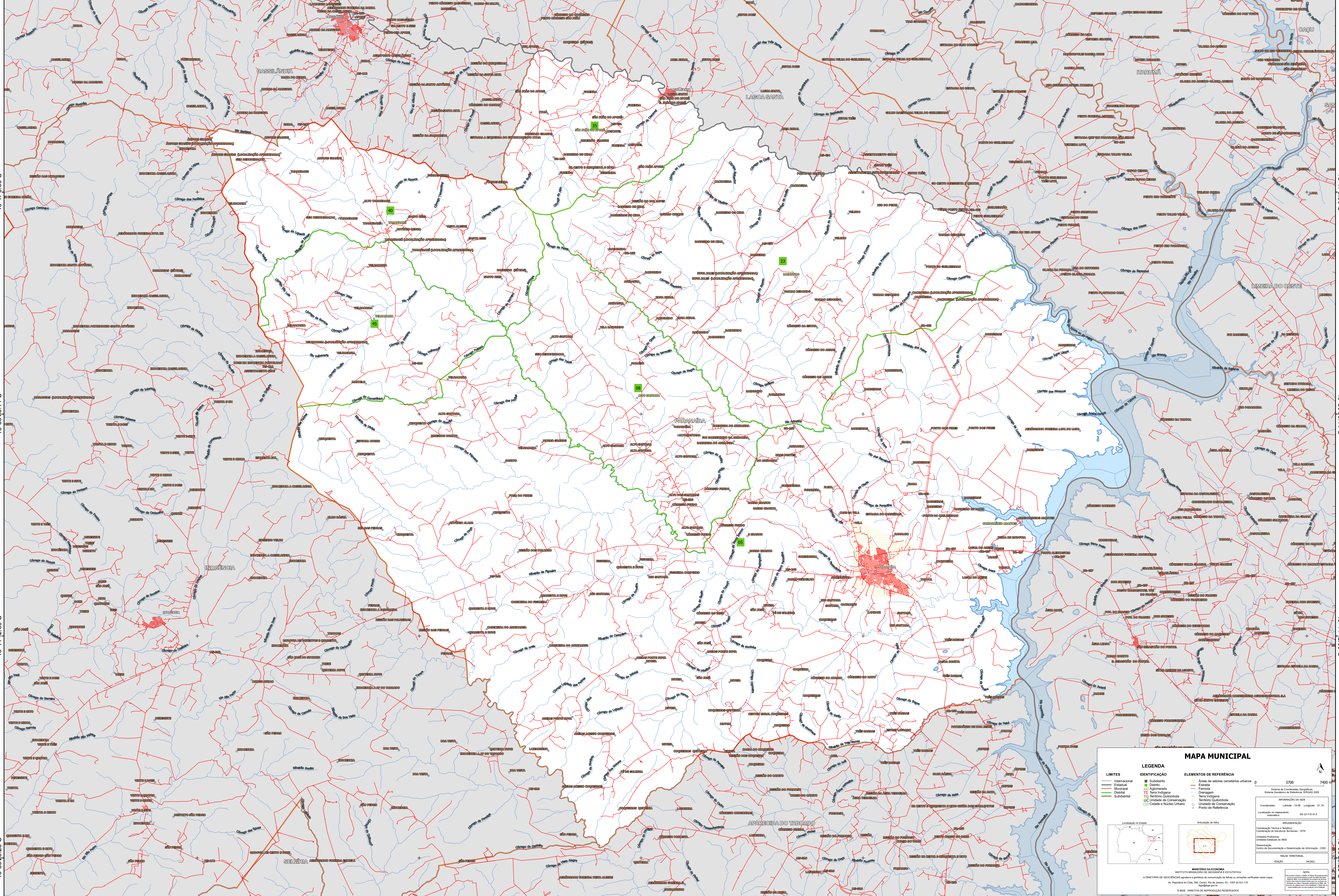
19°58'29.23"S

19°17'9.60"S

19°30'56.14"S

19°44'42.69"S

19°58'29.23"S



MAPA MUNICIPAL

LEGENDA		ELEMENTOS DE REFERÊNCIA	
Limites Internacionais	Subdistrito	Áreas de setores censitários urbanos	Escala: 1:7400
Limites Estaduais	Distrito	Estrada	Direção da seta: N
Limites Municipais	Aclaramento	Ferrovia	Localização no Estado
Limites Quilombolas	Terra Indígena	Drenagem	Articulação da rede
Limites Socioeconômicos	Território Quilombola	Território Quilombola	Localização no Brasil
Limites de Unidades de Conservação	Unidade de Conservação	Território Urbano	Localização no Brasil
Limites de Cidades e Núcleos Urbanos	Cidade e Núcleo Urbano	Referência	Localização no Brasil

MINISTÉRIO DA ECONOMIA
INSTITUTO BRASILEIRO DE GEOGRAFIA E ESTATÍSTICA
A DIRETORIA DE GEOLOGIA, GEOPHÍSICA E GEOTECNIA é responsável pela elaboração de mapas e imagens cartográficas desta obra.
Av. República de Chile, 500, Centro, Rio de Janeiro, RJ - CEP 20.031-150
Telefone: (21) 2512-2100
© IBGE - DIREITOS DE REPRODUÇÃO RESERVADOS