

55°32'34.08"W

55°27'41.75"W

55°22'49.42"W

55°17'57.09"W

55°13'4.76"W

55°8'12.43"W

23°23'11.19"S

23°28'3.52"S

23°32'55.85"S

23°37'43.18"S

23°42'40.52"S

23°47'32.85"S

23°52'25.18"S

23°57'17.51"S

24°2'9.84"S

23°23'11.19"S

23°28'3.52"S

23°32'55.85"S

23°37'43.18"S

23°42'40.52"S

23°47'32.85"S

23°52'25.18"S

23°57'17.51"S

24°2'9.84"S

55°32'34.08"W

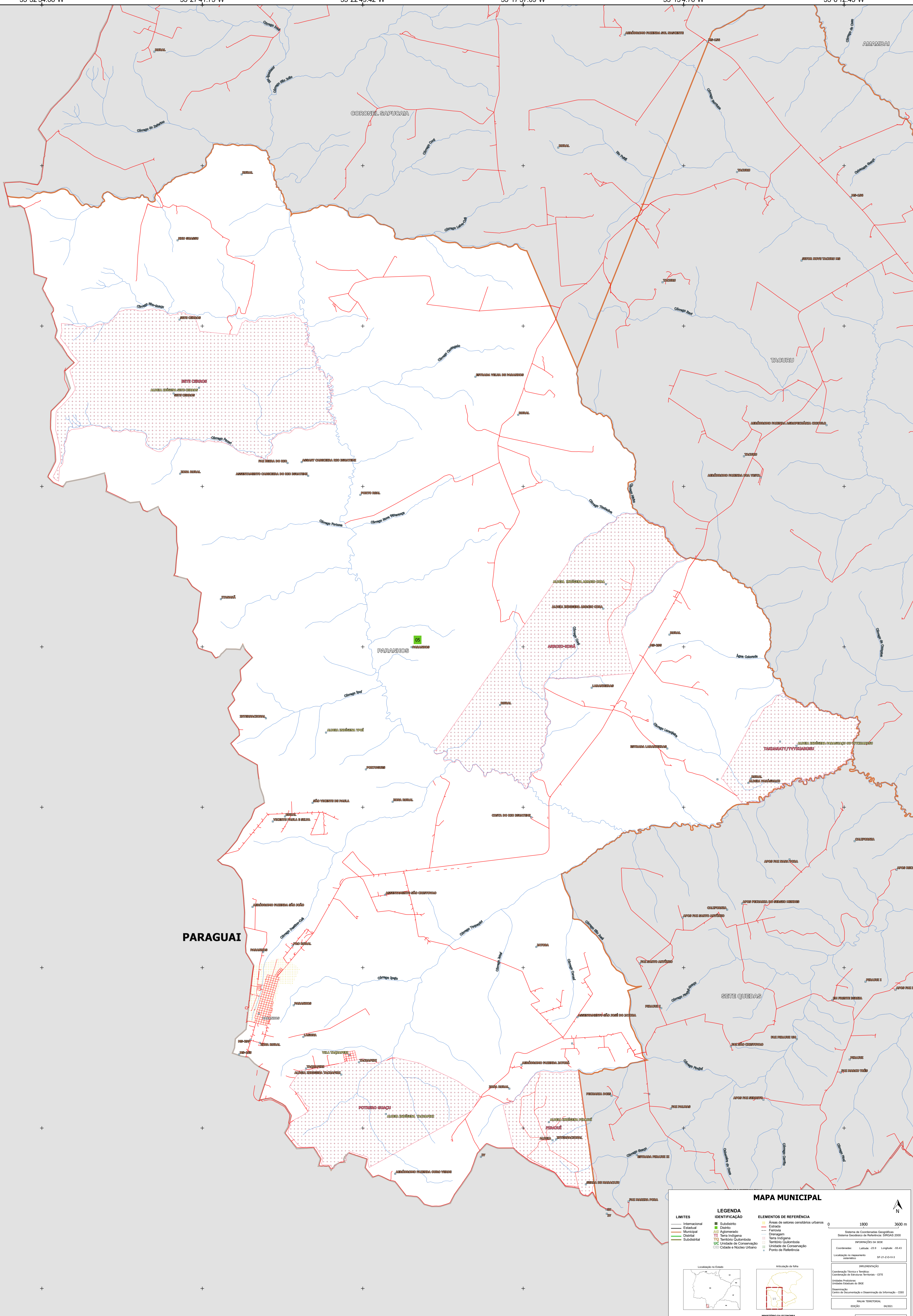
55°27'41.75"W

55°22'49.42"W

55°17'57.09"W

55°13'4.76"W

55°8'12.43"W



### MAPA MUNICIPAL

**LEGENDA**

<b>LIMITES</b>	<b>IDENTIFICAÇÃO</b>	<b>ELEMENTOS DE REFERÊNCIA</b>
— Internacional	■ Subdistrito	■ Área de setores censitários urbanos
— Estadual	■ Distrito	— Estrada
— Municipal	■ Aglomeração	— Ferrovia
— Distrital	■ Terra Indígena	— Diâmetro
— Subdistrital	■ Território Quilombola	— Terra Indígena
	■ Unidade de Conservação	— Território Quilombola
	■ Cidade e Nucleo Urbano	— Unidade de Conservação
		— Ponto de Referência

**Localização no Estado**

**Atuação da folha**

**MINISTÉRIO DA ECONOMIA**  
INSTITUTO BRASILEIRO DE GEOGRAFIA E ESTATÍSTICA  
A DIRETORIA DE GEODÉSIA aprova a planilha de coordenação de folha cujas unidades verificadas neste mapa.  
Av. República de Chile, 555, Centro, Rio de Janeiro, RJ - CEP 20531-170  
Telefone: 021-2512-1111  
© IBGE - DIREITOS DE REPRODUÇÃO RESERVADOS