

55°19'10.48"W 55°9'36.56"W 55°02'64"W 54°50'28.72"W 54°40'54.80"W 54°31'20.88"W

20°33'55.77"S

20°43'29.69"S

20°53'3.61"S

21°2'37.53"S

21°12'11.45"S

21°21'45.37"S

21°31'19.29"S

21°40'53.21"S

20°33'55.77"S

20°43'29.69"S

20°53'3.61"S

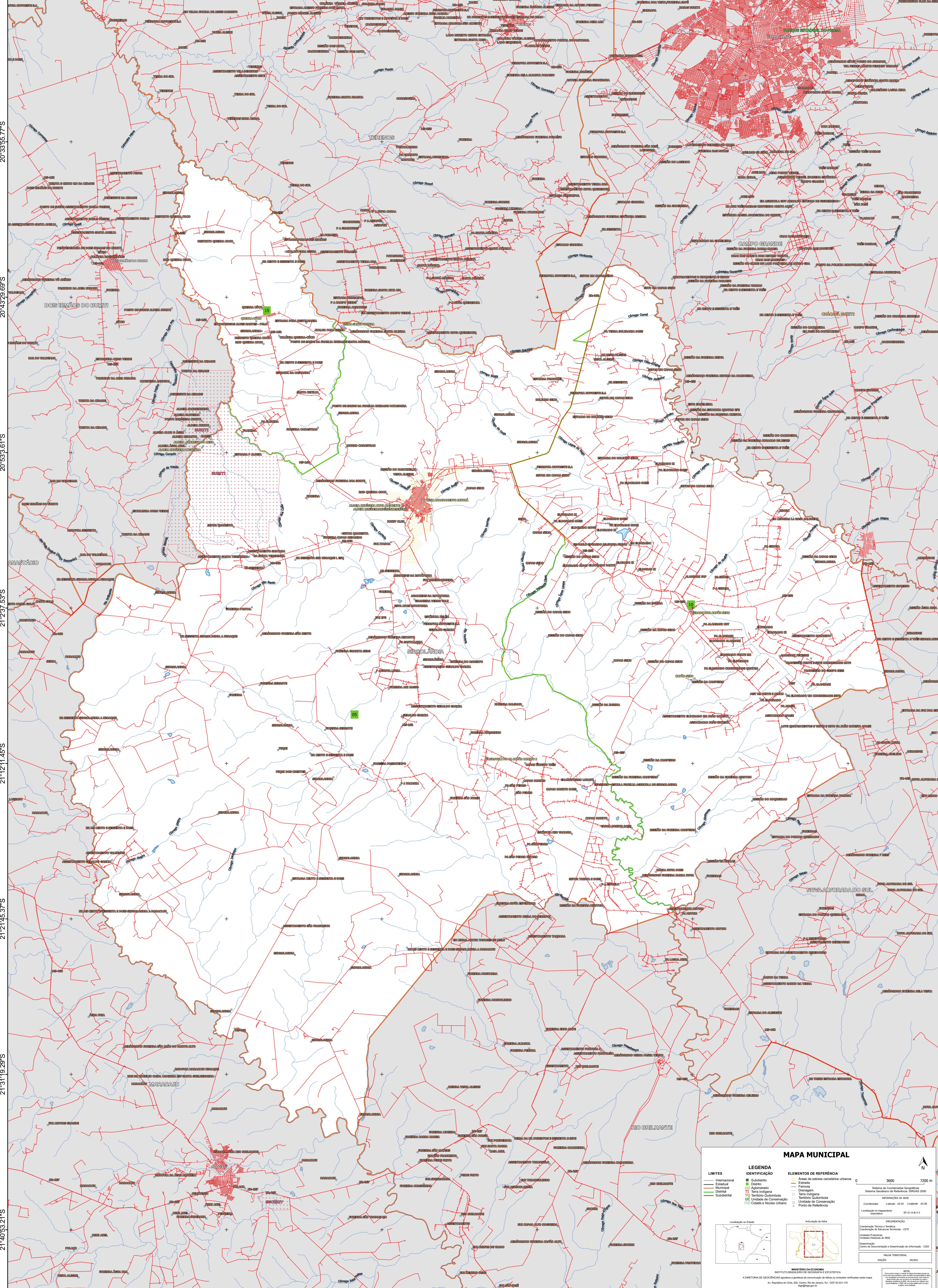
21°2'37.53"S

21°12'11.45"S

21°21'45.37"S

21°31'19.29"S

21°40'53.21"S



### MAPA MUNICIPAL

<b>LIMITES</b>	<b>LEGENDA</b>	<b>ÁREAS DE REFERÊNCIA</b>
— Internacional — Municipal — Estadual — Distrital — Subdistrital	<b>IDENTIFICAÇÃO</b> ■ Subdistrito ■ Estância ■ Alugamento ■ Terra Indígena ■ Território Quilombola ■ Unidade de Conservação ■ Causa e Nucleo Urbano	■ Área de setores censitários urbanos — Estrada — Ferrovia — Drenagem — Terra Indígena — Território Quilombola — Unidade de Conservação — Ponto de Referência

0 3600 7200 m

Localização no Estado

Ativação da folha

MINISTÉRIO DA ECONOMIA  
INSTITUTO BRASILEIRO DE GEOGRAFIA E ESTATÍSTICA  
A DIRETORIA DE GEOCIÊNCIAS aprova e publica a cartografia de folha e unidades verificadas neste mapa.  
Av. República do Chile, 561, Centro, Rio de Janeiro, RJ - CEP 20531-170  
Telefone: 51  
© IBGE. DIREITOS DE REPRODUÇÃO RESERVADOS.