

53°39'2.56"W

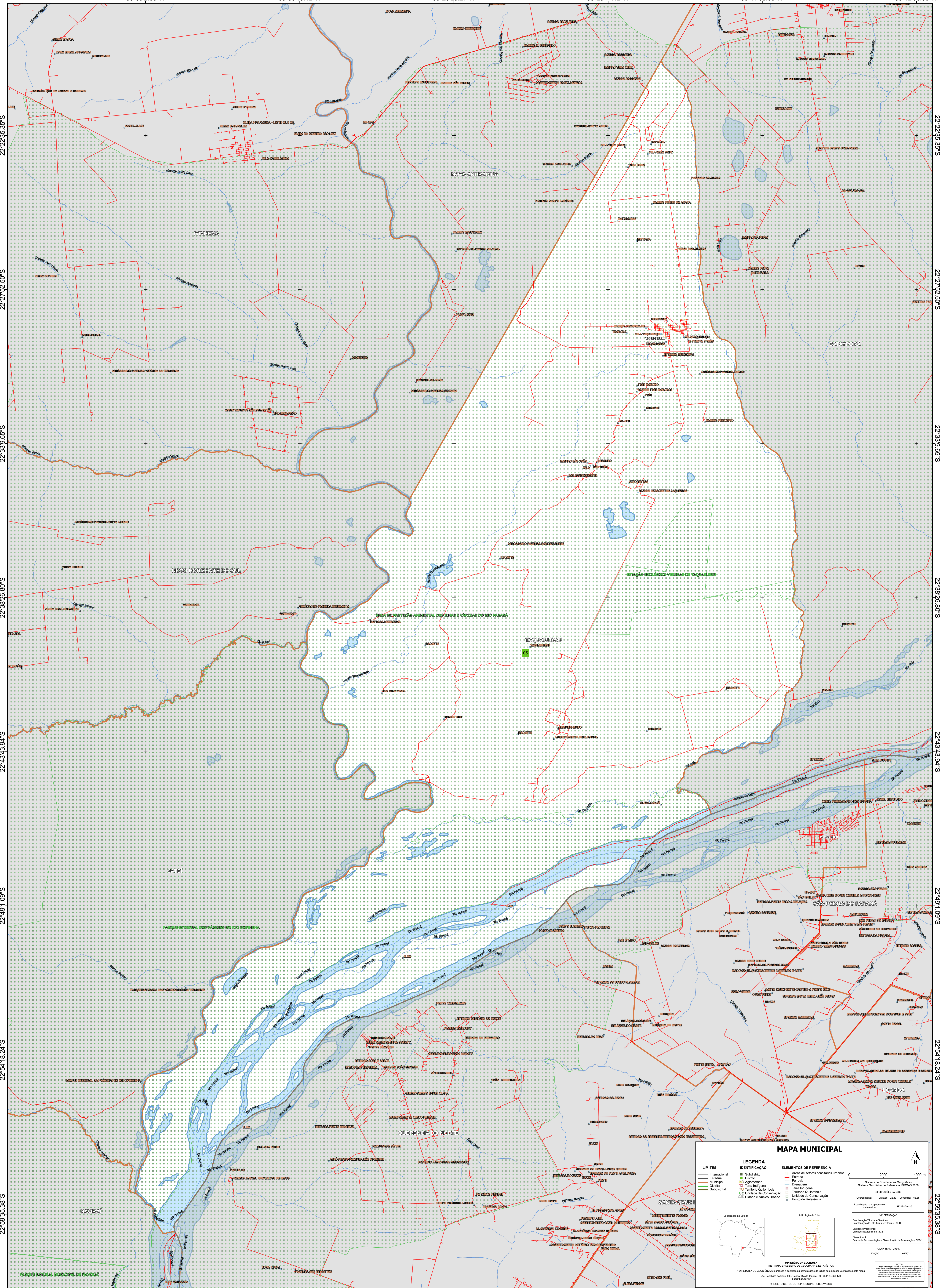
53°33'45.42"W

53°28'28.27"W

53°23'11.12"W

53°17'53.98"W

53°12'36.83"W



22°27'52.50"S
22°33'19.65"S
22°38'26.80"S
22°43'43.94"S
22°49'1.09"S
22°54'18.24"S
22°59'35.38"S

22°27'52.50"S
22°33'19.65"S
22°38'26.80"S
22°43'43.94"S
22°49'1.09"S
22°54'18.24"S
22°59'35.38"S

MAPA MUNICIPAL

LEGENDA	
LIMITES	IDENTIFICAÇÃO
— Internacional	■ Subdistrito
— Estadual	■ Distrito
— Municipal	■ Aglomerado
— Especial	■ Terra Indígena
— Subdistrito	■ Território Quilombola
	■ UC Unidade de Conservação
	■ Cidades e Núcleos Urbanos
	■ Pontos de Referência
	■ Áreas de setores censitários urbanos
	— Estrada
	— Ferrovia
	— Estrada
	— Terra Indígena
	— Território Quilombola
	— Unidade de Conservação
	— Cidades e Núcleos Urbanos
	— Pontos de Referência

0 2000 4000 m

Ministério da Economia
Instituto Brasileiro de Geografia e Estatística
A Diretoria de Geodésia elabora e publica as cartografias de base e as cartografias derivadas desta base.
Av. República do Chile, 655, Centro, Rio de Janeiro, RJ - CEP 20531-170
Telefone: 51
© IBGE - DIREITOS DE REPRODUÇÃO RESERVADOS