

54°31'0.86"W 54°28'52.00"W 54°26'43.13"W 54°24'34.27"W 54°22'25.40"W 54°20'16.54"W

22°22'20.41"S

22°24'29.27"S

22°26'38.13"S

22°28'47.00"S

22°30'55.86"S

22°33'04.73"S

22°35'13.59"S

22°37'22.46"S

22°22'20.41"S

22°24'29.27"S

22°26'38.13"S

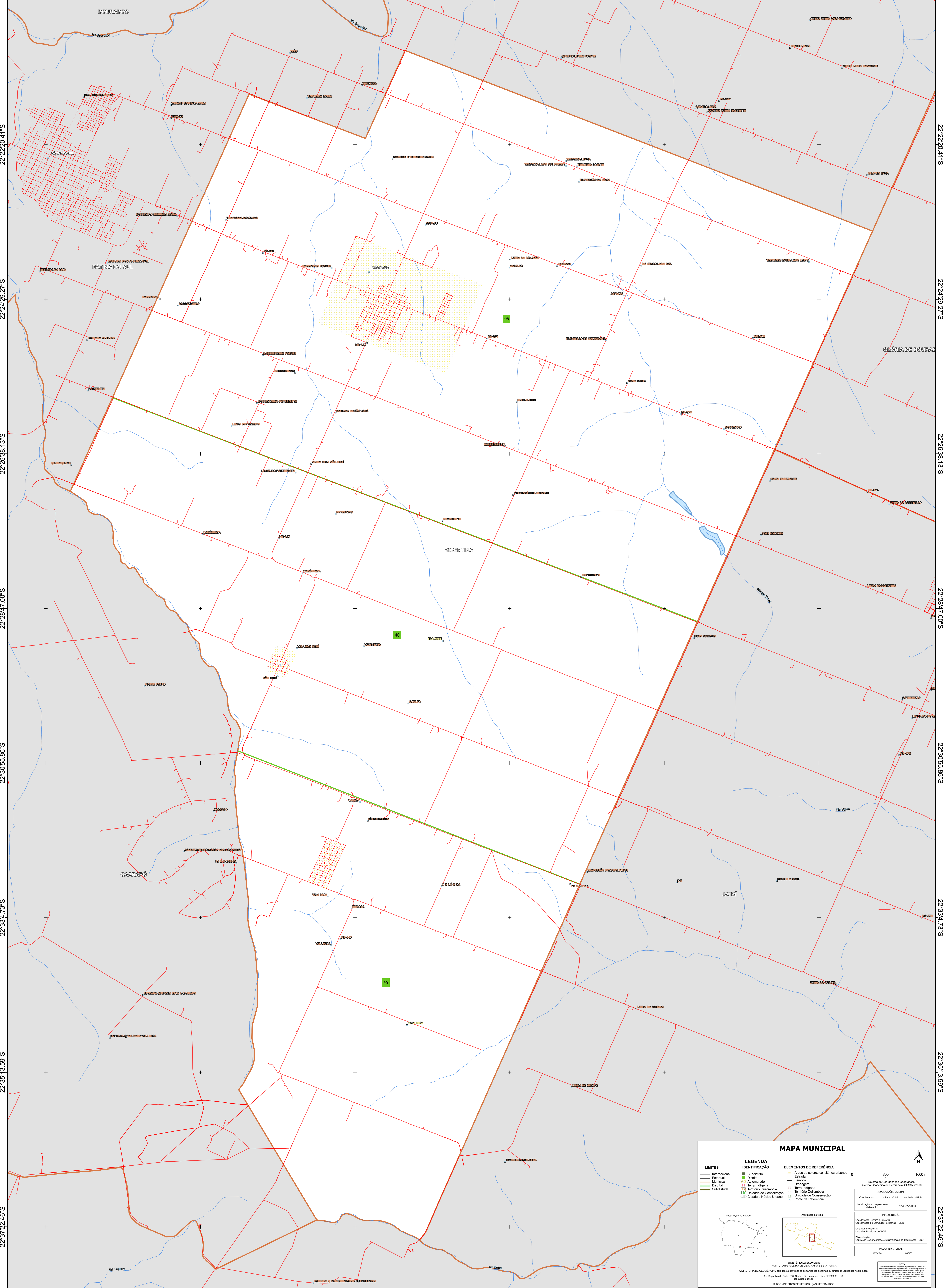
22°28'47.00"S

22°30'55.86"S

22°33'04.73"S

22°35'13.59"S

22°37'22.46"S



MAPA MUNICIPAL

LIMITES

- Informacional
- Estadual
- Municipal
- Distrital
- Subdistrital

LEGENDA

- Subdistrito
- Cidade
- Agglomerado
- Terra Indígena
- Território Quilombola
- UC Unidade de Conservação
- Cidade e Núcleo Urbano

ELEMENTOS DE REFERÊNCIA

- Áreas de setores censitários urbanos
- Estação
- Ferrovia
- Drenagem
- Terra Indígena
- Território Quilombola
- Unidade de Conservação
- Ponto de Referência

0 800 1600 m

Sistema de Coordenadas Geográficas
Sistema Geodésico de Referência: SIFRAS 2000
Datum: SAD69
Projeção: UTM
Fuso Horário: 22 S
Coordenadas: Lat/Lon: 22.4 - 54.44
Localização no repertório estatístico: SF-21-2-B-11.3

IMPLEMENTAÇÃO
Coordenação Técnica e Terceira Edição: Coordenação de Estatísticas Territoriais - CETE
Unidade Executora: Unidades Estatísticas do IBGE
Desenvolvimento: Centro de Inovação e Disseminação de Informação - CIDI

MAPA TERRITORIAL
EDICÃO: 06/2023

NOTA:
Este mapa foi elaborado a partir de dados do IBGE e de fontes externas. O IBGE não se responsabiliza por erros ou omissões. Este mapa não deve ser utilizado para fins legais ou administrativos sem a devida autorização do IBGE.

MINISTÉRIO DA ECONOMIA
INSTITUTO BRASILEIRO DE GEOGRAFIA E ESTATÍSTICA
A DIRETORIA DE GEODÉSIA, AERONÁUTICA E CARTOGRAFIA é a responsável pela produção de todos os produtos cartográficos do IBGE.
Av. República do Chile, 50, Centro, Rio de Janeiro, RJ - CEP 20131-110
Telefone: 51
© IBGE. DIREITOS DE REPRODUÇÃO RESERVADOS

54°31'0.86"W 54°28'52.00"W 54°26'43.13"W 54°24'34.27"W 54°22'25.40"W 54°20'16.54"W