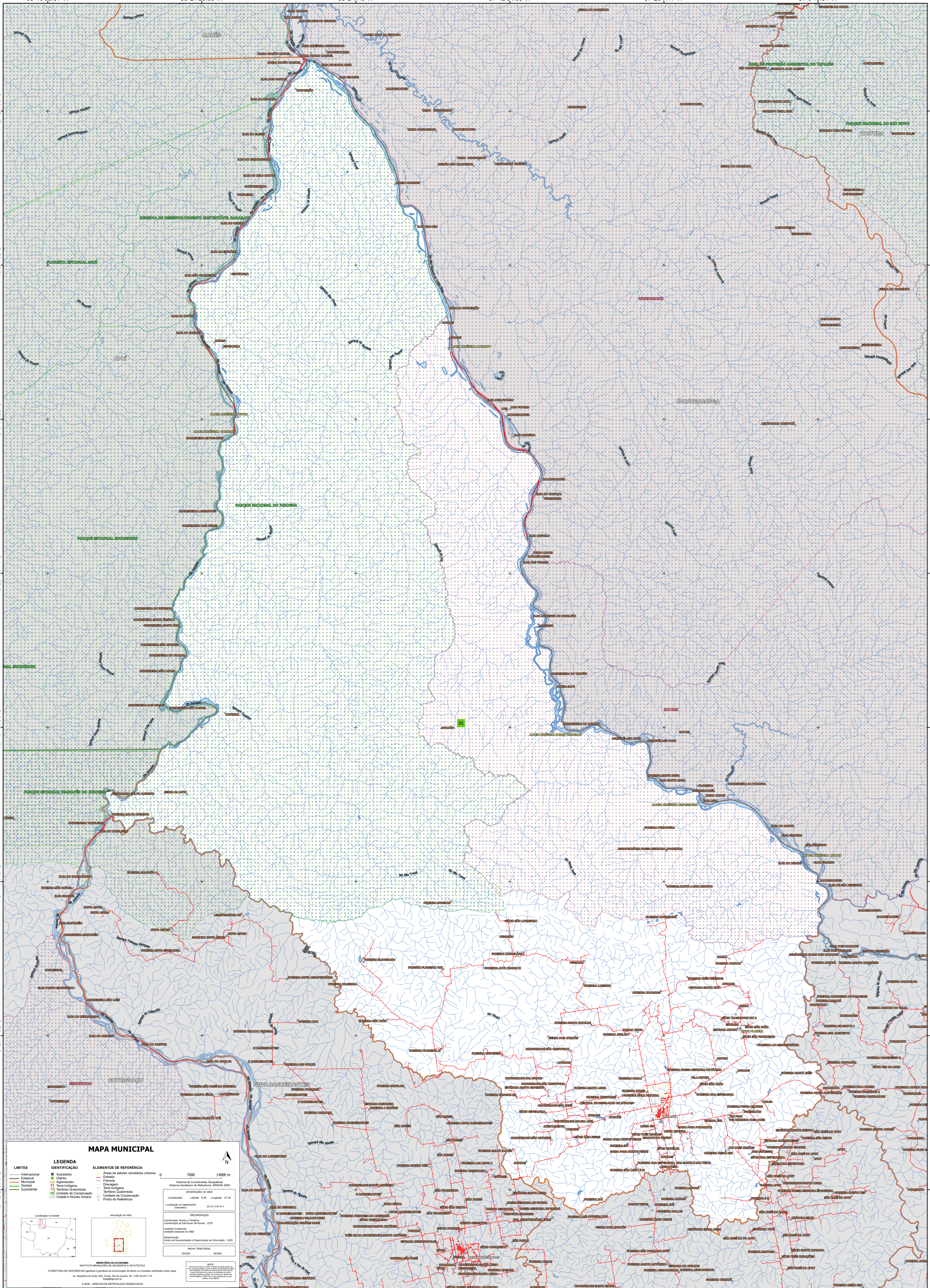


58°40'55.81"W 58°21'28.65"W 58°21'49"W 57°42'34.33"W 57°23'7.17"W 57°34'0.01"W

7°27'24.66"S
7°46'1.82"S
8°16'18.98"S
8°25'46.14"S
8°45'13.30"S
9°14'0.46"S
9°24'7.62"S
9°43'34.78"S

7°27'24.66"S
7°46'1.82"S
8°16'18.98"S
8°25'46.14"S
8°45'13.30"S
9°14'0.46"S
9°24'7.62"S
9°43'34.78"S



MAPA MUNICIPAL

LIMITES Internacional Estadual Municipal Distrital Subdistrital	LEGENDA IDENTIFICAÇÃO Subdistrito Cidade Agglomerado Terra Indígena Território Quilombola UC Unidade de Conservação Cidade e Núcleo Urbano	ELEMENTOS DE REFERÊNCIA Áreas de setores censitários urbanos Ferrovia Drenagem Terra Indígena Território Quilombola Unidade de Conservação Ponto de Referência
Sistema de Coordenadas Geográficas Sistema Geodésico de Referência SIBRAZ 2000 projeções de UTM		
Coordenadas: Latitud.: -23.6 Longitude: -47.39		
Localidade no sistema SIBRAZ: 5021101011		
IMPLANTAÇÃO Coordenação Técnica e Execução Comissão de Estatística Territorial - CETE Unidade Executora Unidade Executora do IBGE		
Determinação: Código de Identificação e Determinação de Informação: 0000		
MUNICÍPIO: APIACÁS		
ESTADO: MATO GROSSO		
NEOTA Este mapa foi produzido em conformidade com a Lei nº 10.267/2002, que instituiu o Sistema Brasileiro de Geografia e Estatística (SIBRAZ) e a Lei nº 10.267/2002, que instituiu o Sistema Brasileiro de Geografia e Estatística (SIBRAZ).		
© IBGE - DIREITOS DE REPRODUÇÃO RESERVADOS		

58°40'55.81"W 58°21'28.65"W 58°21'49"W 57°42'34.33"W 57°23'7.17"W 57°34'0.01"W