

55°27'54.91"W

55°16'44.86"W

55°5'34.81"W

54°54'24.76"W

54°43'14.71"W

54°32'4.66"W

11°10'3.00"S

11°21'13.05"S

11°32'23.10"S

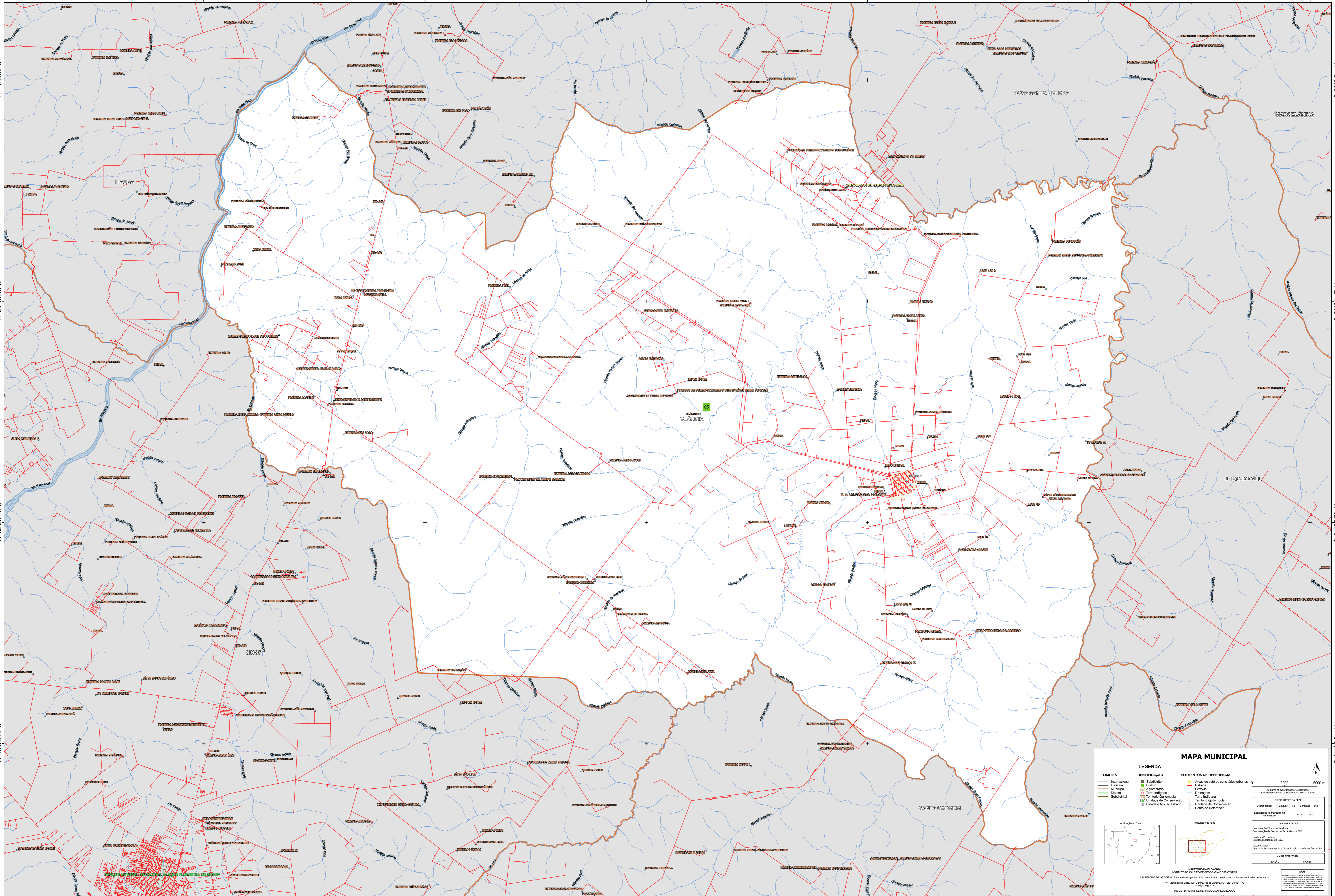
11°43'33.15"S

11°10'3.00"S

11°21'13.05"S

11°32'23.10"S

11°43'33.15"S



MAPA MUNICIPAL

LIMITES	IDENTIFICAÇÃO	ELEMENTOS DE REFERÊNCIA
Internacional	Subdistrito	Áreas de setores censitários urbanos
Estadual	Distrito	Estrada
Municipal	Adm. Urbano	Ferrovias
Distrital	Terra Indígena	Drenagem
Subdistrital	Território Quilombola	Terra Indígena
	Unidade de Conservação	Território Quilombola
	Cidade e Núcleo Urbano	Unidade de Conservação
		Ponto de Referência

LEGENDA

LIMITES

- Internacional
- Estadual
- Municipal
- Distrital
- Subdistrital

IDENTIFICAÇÃO

- Subdistrito
- Distrito
- Adm. Urbano
- Terra Indígena
- Território Quilombola
- Unidade de Conservação
- Cidade e Núcleo Urbano

ELEMENTOS DE REFERÊNCIA

- Áreas de setores censitários urbanos
- Estrada
- Ferrovias
- Drenagem
- Terra Indígena
- Território Quilombola
- Unidade de Conservação
- Ponto de Referência

MINISTÉRIO DA ECONOMIA
SECRETARIA DE POLÍTICA DE ECONOMIA E FINANÇAS
A DIRETORIA DE GEOLOGIA, GEOPÉLAGIA E GEOTECNICA
Av. República do Chile, 100, Centro, Rio de Janeiro, RJ - CEP 20.031-170
Brasil

IBGE - DIREITOS DE REPRODUÇÃO RESERVADOS