

55°42'26.49"W

55°35'27.82"W

55°28'29.14"W

55°21'30.46"W

55°14'31.78"W

55°7'33.11"W

10°7'4.94"S

10°14'3.61"S

10°21'2.29"S

10°28'0.97"S

10°34'59.65"S

10°41'58.32"S

10°48'57.00"S

10°55'55.68"S

11°2'54.36"S

10°7'4.94"S

10°14'3.61"S

10°21'2.29"S

10°28'0.97"S

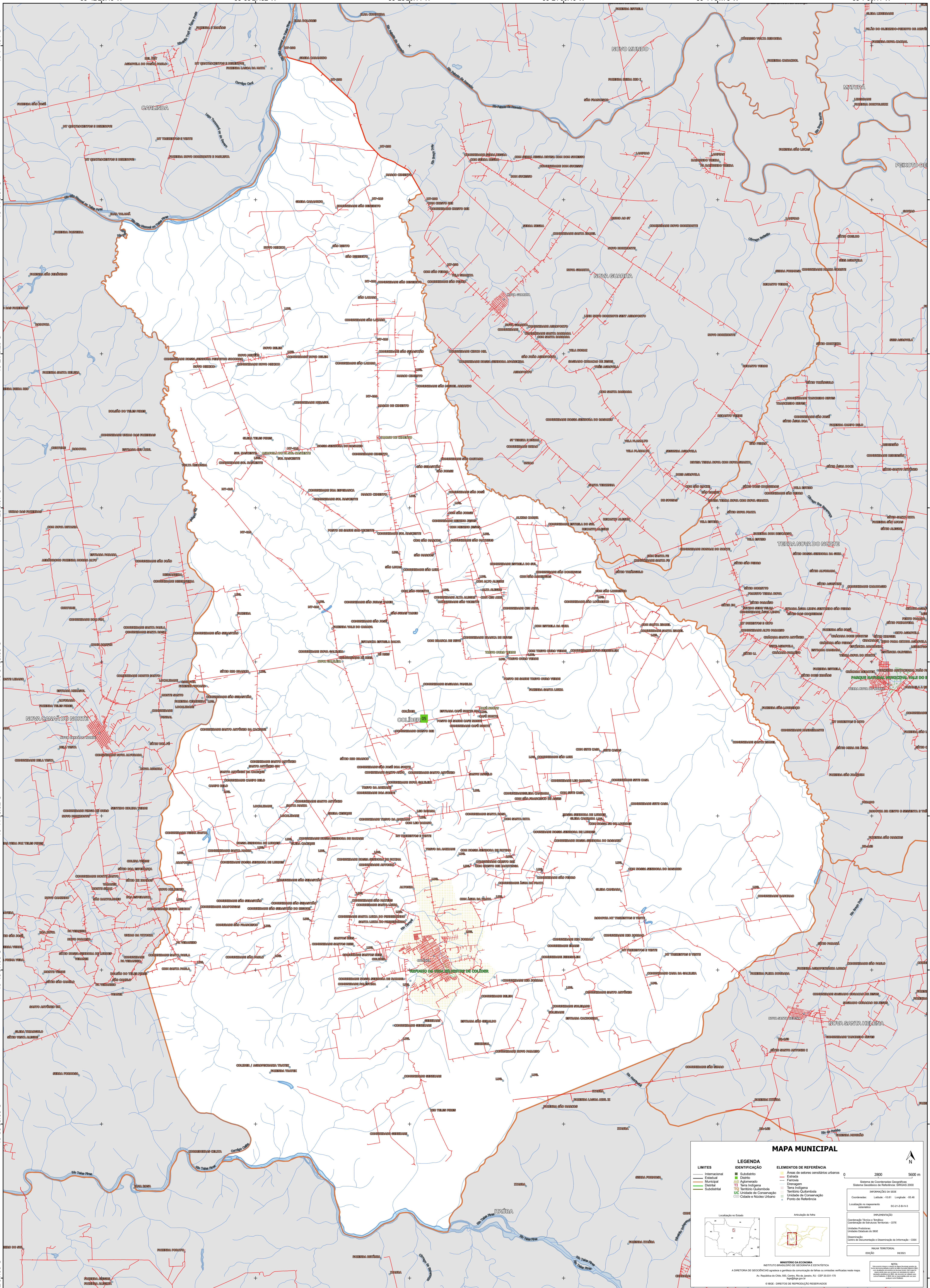
10°34'59.65"S

10°41'58.32"S

10°48'57.00"S

10°55'55.68"S

11°2'54.36"S



MAPA MUNICIPAL

LIMITES

- Internacional
- Estadual
- Municipal
- Distrital
- Subdistrital

LEGENDA

IDENTIFICAÇÃO

- Subdistrito
- Distrito
- Agromercado
- Terra Indígena
- TIC Território Quilombola
- Unidade de Conservação
- Cidade e Núcleo Urbano

ELEMENTOS DE REFERÊNCIA

- Áreas de setores censitários urbanos
- Estação
- Ferrovia
- Desenho
- Terra Indígena
- Território Quilombola
- Unidade de Conservação
- Ponto de Referência

0 2000 5000 m

Sistema de Coordenadas Geográficas
Datum: Sistema de Referência - SIRGAS 2000
Projeção: UTM
Fuso Horário: 04 102E

Coordenadas: Latitude: -04.8 Longitude: -55.66

Localização no repertório
IBGE: 50-21-8-11-3

IMPLEMENTAÇÃO

Coordenação Técnica e Terceira
Coordenação de Estatísticas Territoriais - CEST

Unidade Executora:
Unidade Executora do IBGE

Coordenação:
Unidade de Informação e Comunicação - UIC

MAPA TERRITORIAL
EDICAO: 06/2011

MINISTÉRIO DA ECONOMIA
INSTITUTO BRASILEIRO DE GEOGRAFIA E ESTATÍSTICA
A CIBRETEA DE GEOLOGIA aplica a partir de consulta de tabelas as unidades verificadas neste mapa.
Av. República de Chile, 55, Centro, Rio de Janeiro, RJ - CEP 20031-170
Telefone: 51 4700-0000

© IBGE - DIREITOS DE REPRODUÇÃO RESERVADOS