

59°6'56.14"W

58°56'17.05"W

58°45'37.96"W

58°34'58.88"W

58°24'19.79"W

58°13'40.70"W

8°52'34.38"S

9°3'13.46"S

9°13'52.55"S

9°24'31.64"S

9°35'10.73"S

9°45'49.81"S

9°56'28.90"S

10°7'7.99"S

8°52'34.38"S

9°3'13.46"S

9°13'52.55"S

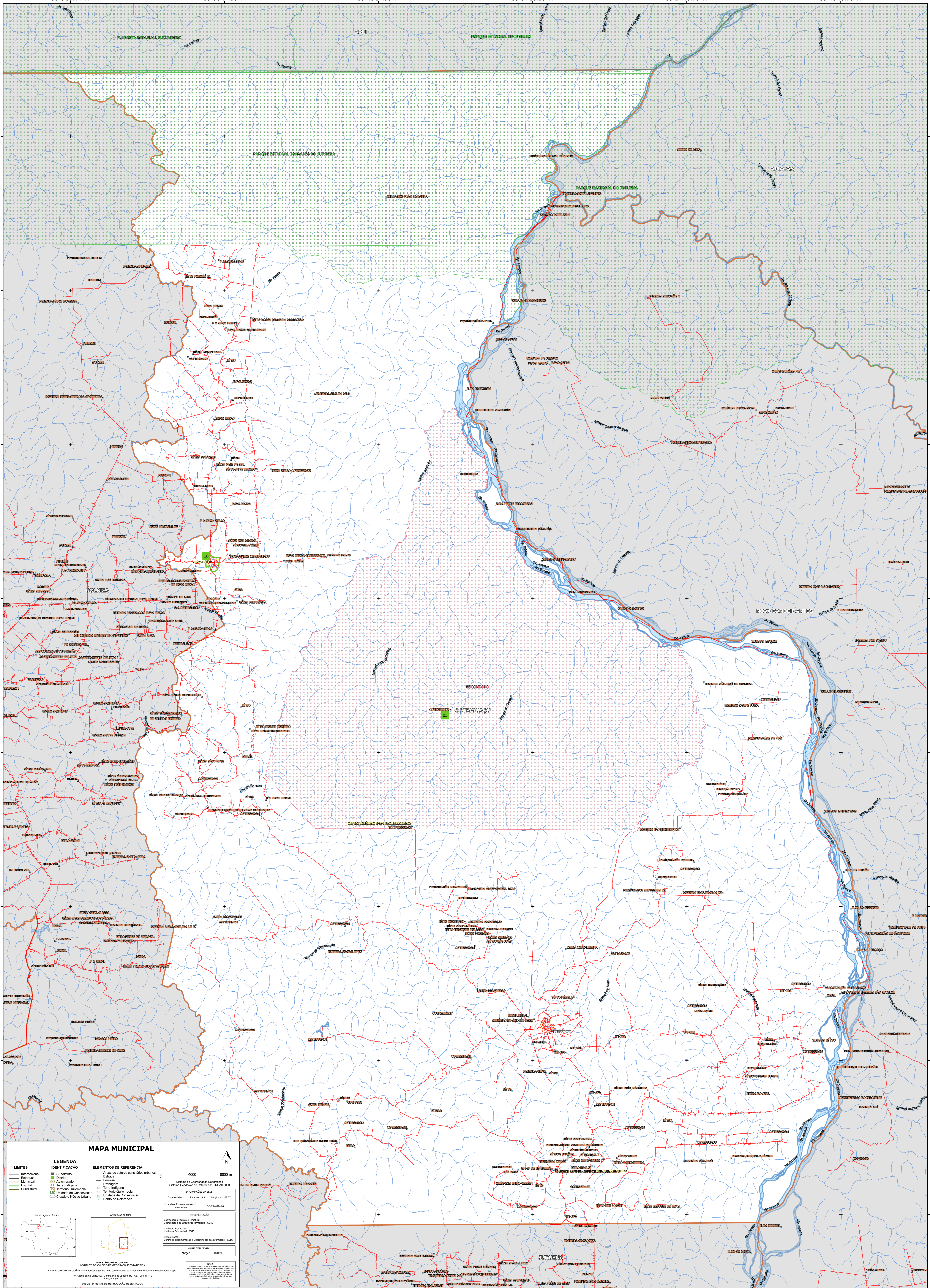
9°24'31.64"S

9°35'10.73"S

9°45'49.81"S

9°56'28.90"S

10°7'7.99"S



MAPA MUNICIPAL

LIMITES

- Internacional
- Estadual
- Municipal
- Distrital
- Subsistal

LEGENDA IDENTIFICAÇÃO

- Subsídio
- Distrito
- Agglomeração
- Terra Indígena
- TU Território Quilombola
- UC Unidade de Conservação
- Cidade e Núcleo Urbano
- Ponto de Referência

ELEMENTOS DE REFERÊNCIA

- Área de setores censitários urbanos
- Estrada
- Ferrovia
- Canal
- Terra Indígena
- Território Quilombola
- Unidade de Conservação
- Ponto de Referência

0 4000 8000 m

Sistema de Coordenadas Geográficas
Sistema Geodésico de Referência: SIBRAS 2000
PROJEÇÃO: UTM
Coordenadas: Latitud.: -8.9 Longitude: -48.97
Localidade no referencial
Estadual: 502110014

PRESELEÇÃO

Conteúdo: Títulos e Territórios
Coordenação de Estrutura Territorial - CETE
Unidade Estatística do IBGE
Unidade Estatística do IBGE
Centro de Documentação e Disseminação de Informação - CDDI

PAUSA TERRESTRE
EDICAO: 04/2023

MINISTÉRIO DA ECONOMIA
INSTITUTO BRASILEIRO DE GEOGRAFIA E ESTATÍSTICA
A DIRETORIA DE GEOGRAFIA segue a política de atualização de séries de dados verificada neste mapa.
Av. República de Chile, 555, Curitiba, Rio de Janeiro, RJ - CEP 20.031-170
Telefone: 0800 070 0709

© IBGE - DIREITO DE REPRODUÇÃO RESERVADOS

59°6'56.14"W

58°56'17.05"W

58°45'37.96"W

58°34'58.88"W

58°24'19.79"W

58°13'40.70"W