

56°10'17.91"W

56°7'30.78"W

56°4'43.66"W

56°1'56.54"W

55°59'9.42"W

55°56'22.29"W

15°27'31.70"S

15°30'18.83"S

15°33'5.95"S

15°35'53.07"S

15°38'40.19"S

56°10'17.91"W

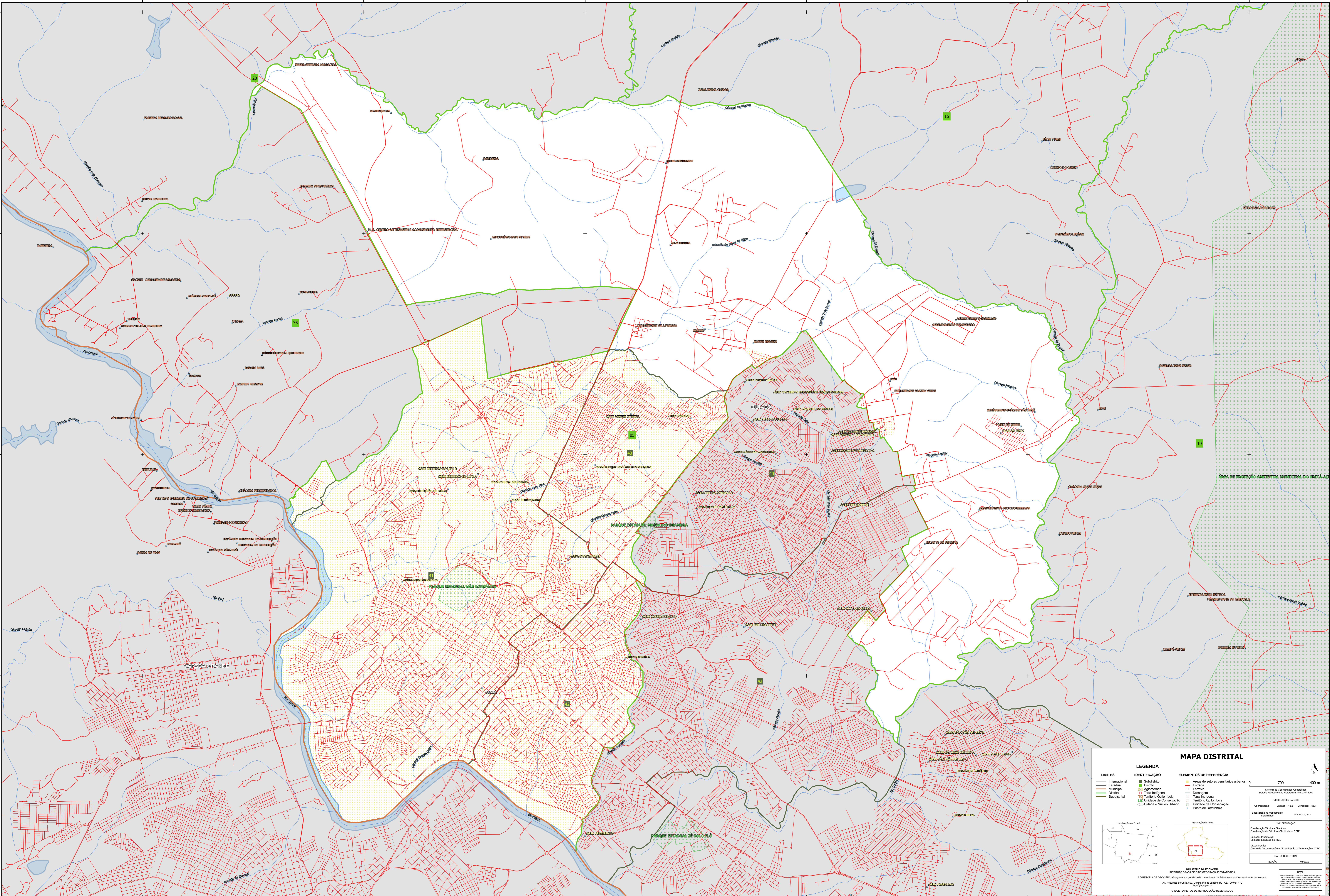
56°7'30.78"W

56°4'43.66"W

56°1'56.54"W

55°59'9.42"W

55°56'22.29"W



MAPA DISTRITAL

LEGENDA

LIMITES	IDENTIFICAÇÃO	ELEMENTOS DE REFERÊNCIA
— Internacional	■ Subdistrito	■ Área de setores censitários urbanos
— Estadual	■ Distrito	— Estrada
— Municipal	■ Aclimorado	— Ferrovia
— Distrital	■ Terra Indígena	— Drenagem
— Subdistrital	■ Território Quilombola	— Terra Indígena
	■ Unidade de Conservação	— Território Quilombola
	■ Cidade e Núcleo Urbano	— Unidade de Conservação
		— Ponto de Referência

MINISTÉRIO DA ECONOMIA
INSTITUTO BRASILEIRO DE GEOGRAFIA E ESTATÍSTICA
A DIRETORIA DE DESENVOLVIMENTO ESPACIAL E GESTÃO DA INFORMAÇÃO DE TERRENO SUZANA VENTURA NUNES
Av. República do Chile, 905, Campo, Rio de Janeiro, RJ - CEP 20.033-110
© IBGE - DIREITOS DE REPRODUÇÃO RESERVADOS

IMPRESSÃO
Coordenação Técnica: Priscilla
Coordenação de Edição: Teresinha - CETE
Unidade Produtora:
Unidade Gráfica do IBGE
Coordenação de Diagramação e Disseminação de Informação - CDS
NOME TERRESTRE:
EDICION: 000001

NOTA:
Este mapa foi elaborado com base nos dados do IBGE e pode conter informações que não foram atualizadas recentemente. O IBGE não se responsabiliza por danos ou prejuízos decorrentes do uso deste mapa.

IBGE
Instituto Brasileiro de Geografia e Estatística