

56°52'3.53"W

56°0'58.19"W

55°56'32.85"W

55°52'7.51"W

55°47'42.17"W

55°43'16.83"W

56°52'3.53"W

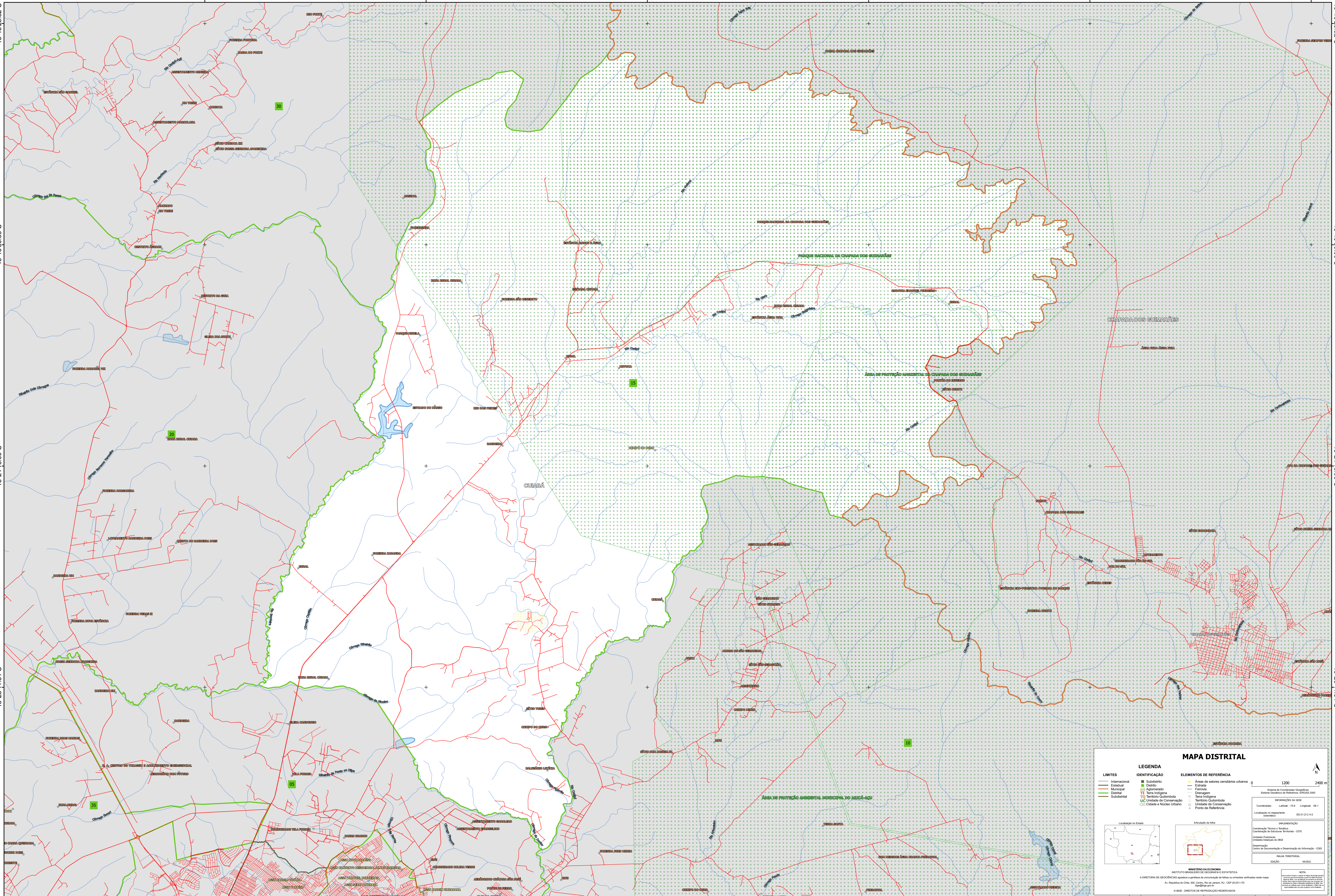
56°0'58.19"W

55°56'32.85"W

55°52'7.51"W

55°47'42.17"W

55°43'16.83"W



MAPA DISTRITAL

LIMITES	IDENTIFICAÇÃO	ELEMENTOS DE REFERÊNCIA
Internacional	Subdistrito	Áreas de setores censitários urbanos
Estadual	Distrito	Estação
Municipal	Adm. Aterro	Ferrovia
Distrital	Terra Indígena	Drenagem
Subdistrital	Território Quilombola	Território Quilombola
	Unidade de Conservação	Unidade de Conservação
	Cidade e Núcleo Urbano	Ponto de Referência

LEGENDA

ELEMENTOS DE REFERÊNCIA

1200 2400 m

Sistema de Coordenadas Geográficas
Sistema Geodésico de Referência: SBRAS 2000

Coordenadas: Latitude: -15 Longitude: -56.1
Localização no mapa: 50 21 2 0 12

INFORMAÇÕES

Coordenação Técnica: IBGE
Coordenação de Estruturas Territoriais - CETE
Unidade Produtora: Instituto Brasileiro de Geografia e Estatística - IBGE
Coordenação: Centro de Documentação e Disseminação de Informação - CDDI

MINISTÉRIO DA ECONOMIA
INSTITUTO BRASILEIRO DE GEOGRAFIA E ESTATÍSTICA
A DIRETORIA DE GEODÊSIA apóia a gestão da cartografia de referência em unidades verificadas neste mapa.
Av. República de Chile, 105, Centro, Rio de Janeiro, RJ - CEP 20031-110
Telefone: 51
© IBGE - DIREITOS DE REPRODUÇÃO RESERVADOS