

57°54'1.82"W

56°57'27.73"W

56°49'13.64"W

56°40'59.55"W

56°32'45.46"W

56°24'31.36"W

11°56'25.91"S

12°44'0.00"S

12°12'54.09"S

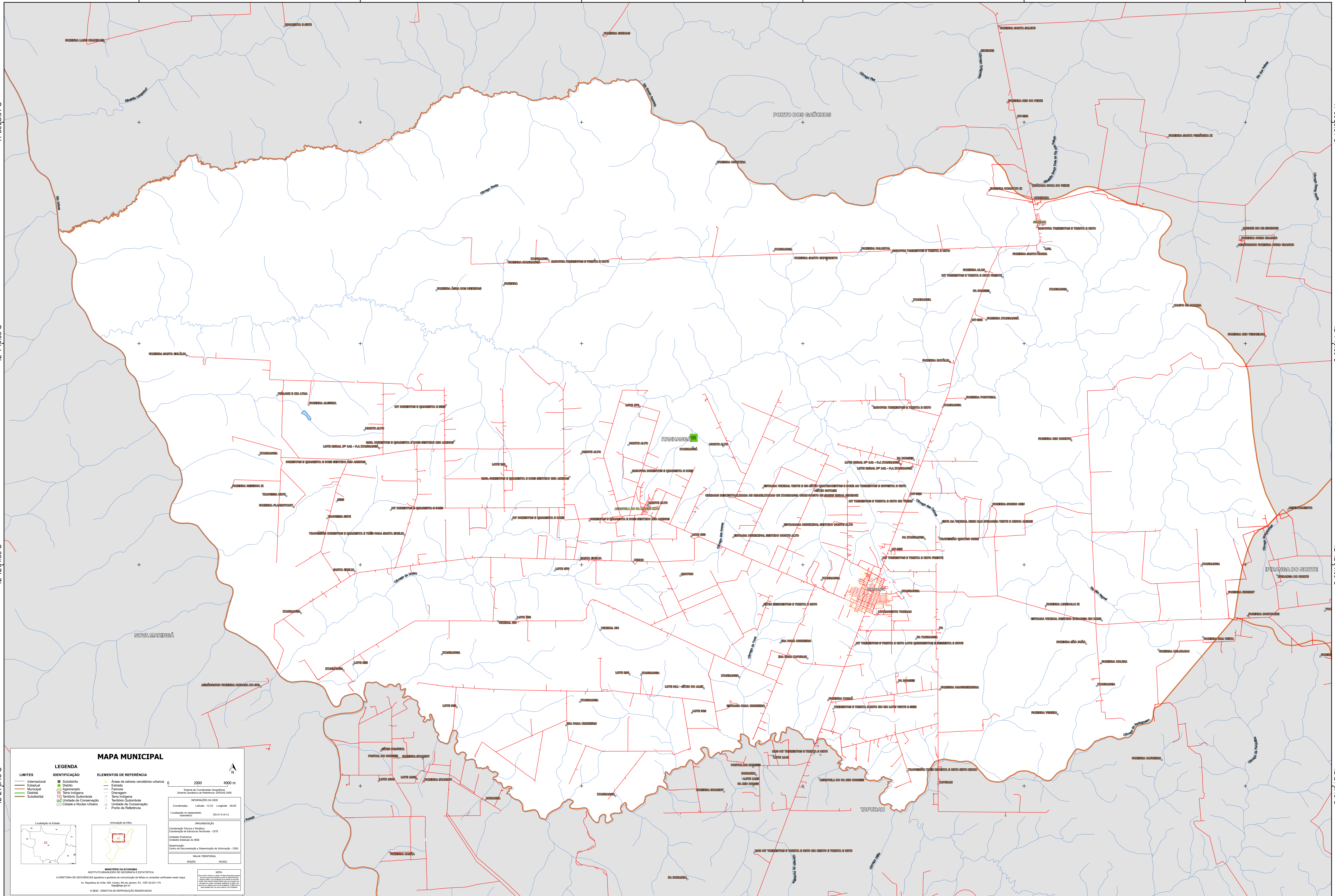
12°21'18.18"S

11°56'25.91"S

12°44'0.00"S

12°12'54.09"S

12°21'18.18"S



### MAPA MUNICIPAL

**LEGENDA**

<b>LIMITES</b>	<b>IDENTIFICAÇÃO</b>	<b>ELEMENTOS DE REFERÊNCIA</b>
Internacional	Subdistrito	Áreas de setores censitários urbanos
Estadual	Distrito	Estrada
Municipal	Aglomerado	Ferrovias
Distrital	Terra Indígena	Drenagem
Subdistrital	Terra Quilombola	Terra Indígena
	Unidade de Conservação	Território Quilombola
	Cidade e Núcleo Urbano	Unidade de Conservação
		Ponto de Referência

**INFORMAÇÕES DA SEDE**

Coordenadas: Latitude: 12.2181818 Longitude: -56.68

Localização no sistema: S02°18'N/A12

**IMPLEMENTAÇÃO**

Coordenação Técnica e Técnica: Coordenação de Estatísticas Territoriais - CETE

Unidade Executora: Instituto Brasileiro de Geografia e Estatística - IBGE

Observação: Centro de Documentação e Disseminação de Informação - CDDI

**MAPEAMENTO TERRITORIAL**

EDICIONADO: 2010

**NOTA:**

Este mapa representa o território municipal de Itanhanga, Mato Grosso, com base nos dados disponíveis no Sistema de Informações Geográficas do IBGE. O IBGE não se responsabiliza por danos ou prejuízos decorrentes do uso deste mapa.

© IBGE - DIREITOS DE REPRODUÇÃO RESERVADOS