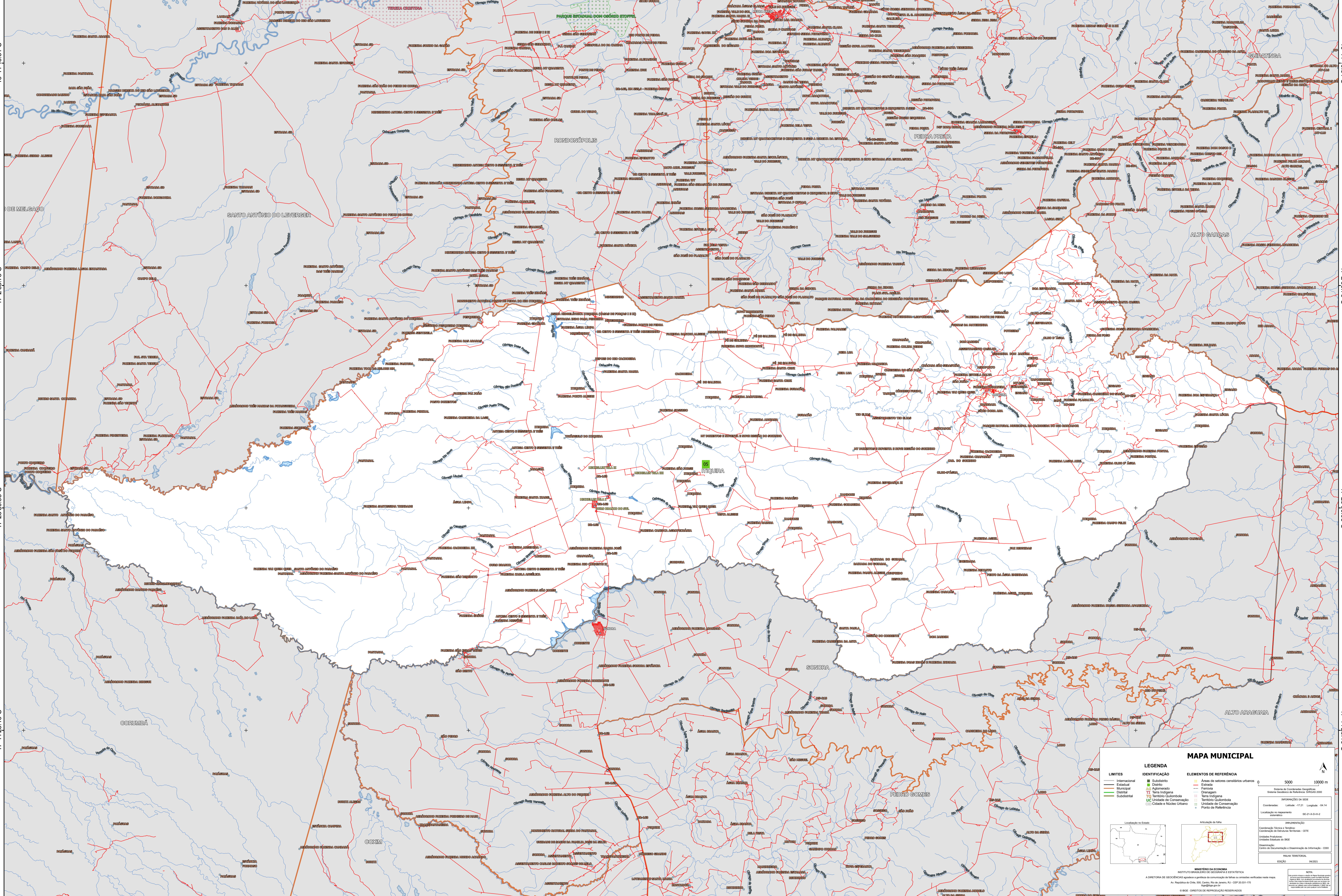


55°39'15.03"W      55°18'22.81"W      54°57'30.59"W      54°36'38.37"W      54°15'46.15"W      53°54'53.93"W



55°39'15.03"W      55°18'22.81"W      54°57'30.59"W      54°36'38.37"W      54°15'46.15"W      53°54'53.93"W

**MAPA MUNICIPAL**

**LEGENDA**

LIMITES	IDENTIFICAÇÃO	ELEMENTOS DE REFERÊNCIA
— Internacional	■ Subdistrito	■ Área de interesse consultivo urbano
— Estadual	■ Distrito	— Estrada
— Municipal	■ Aclandestino	— Ferrovia
— Quadral	■ Terra Indígena	— Drenagem
— Subdistrital	■ Território Quilombola	— Terra Indígena
	■ UC Unidade de Conservação	■ Território Quilombola
	■ Cidades e Núcleos Urbanos	■ Unidade de Conservação
		■ Ponto de Referência

Escala: 0 5000 10000 m  
 Sistema de Coordenadas Geográficas: Sistema Geodésico de Referência: SIRGAS 2000  
 Datum: SAD69  
 Proj.: UTM  
 Fuso Horário: -03:00  
 Zona: 18S  
 Proj. Transv.: UTM  
 Proj. Long.: UTM  
 Proj. Escala: 1:500000  
 Datum: SAD69  
 Proj.: UTM  
 Fuso Horário: -03:00  
 Zona: 18S  
 Proj. Transv.: UTM  
 Proj. Long.: UTM  
 Proj. Escala: 1:500000

LOCALIZAÇÃO DO MUNICÍPIO NO ESTADO DE MATO GROSSO  
 LOCALIZAÇÃO DO MUNICÍPIO NO BRASIL

MINISTÉRIO DA ECONOMIA  
 INSTITUTO BRASILEIRO DE GEOGRAFIA E ESTATÍSTICA  
 A DIRETORIA DE DESENVOLVIMENTO E GESTÃO DE OPERAÇÕES DE TERRELOS VERIFICA NESTA MAPA:  
 Av. Riochil, s/n, Centro, Rio de Janeiro, RJ - CEP 20151-150  
 Telefone: (21) 2502-2100  
 © IBGE - DIREITOS DE REPRODUÇÃO RESERVADOS