

55°28'18.24"W

55°21'10.62"W

55°14'3.00"W

55°6'55.38"W

54°59'47.76"W

54°52'40.14"W

15°33'38.14"S

15°40'45.75"S

15°47'53.37"S

15°55'0.99"S

16°2'28.61"S

16°9'16.23"S

16°16'23.85"S

16°23'31.47"S

15°33'38.14"S

15°40'45.75"S

15°47'53.37"S

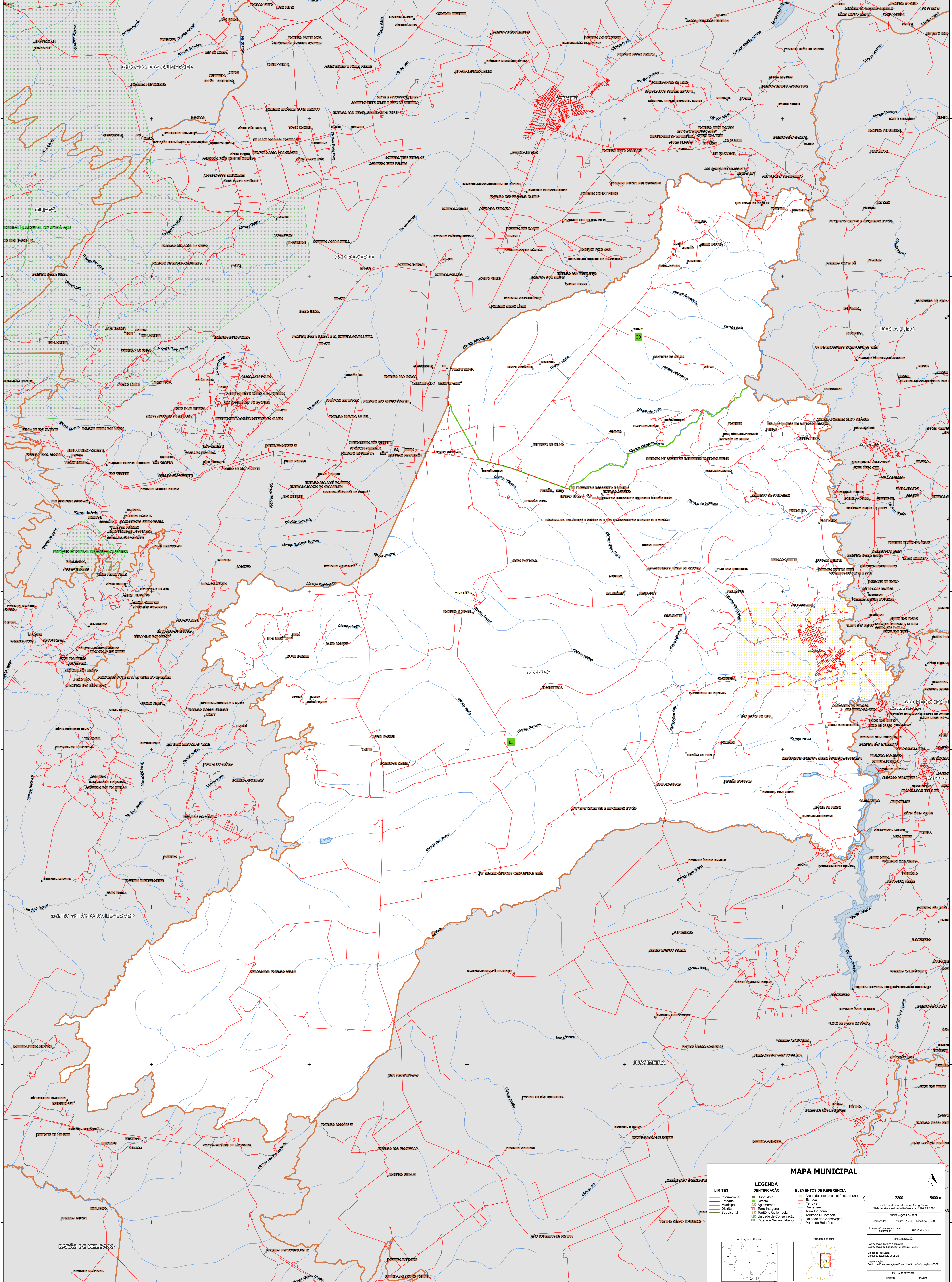
15°55'0.99"S

16°2'28.61"S

16°9'16.23"S

16°16'23.85"S

16°23'31.47"S



MAPA MUNICIPAL

| | | |
|--|--|---|
| LIMITES | LEGENDA | ELEMENTOS DE REFERÊNCIA |
| — Internacional — Estadual — Municipal — Submunicipal | ■ Subdistrito ■ Distrito ■ Aglomerado ■ Terra Indígena ■ Território Quilombola ■ Unidade de Conservação ■ Cidade e Núcleo Urbano | ■ Área de setores censitários urbanos — Estrada — Ferrovia — Caminho — Terra Indígena — Território Quilombola — Unidade de Conservação — Ponto de Referência |

0 2000 5000 m

Sistema de Coordenadas Geográficas
Datum Geodésico de Parâmetros SIBRAS 2000
Projeção: UTM
Datum: SIBRAS 2000
Coordenadas: Lat: -15.96 Long: -54.96

Localização no Estado: [Mapa do Estado de Mato Grosso com Jaciara destacada]

Atualização da folha: [Mapa da folha atualizada]

MINISTÉRIO DA ECONOMIA
INSTITUTO BRASILEIRO DE GEOGRAFIA E ESTATÍSTICA
A DIRETORIA DE GEODÉSIA, AGUADA E AERONÁUTICA É RESPONSÁVEL POR TODAS AS INFORMAÇÕES CONTIDAS NESTA MAPA.
Av. República de Chile, 55, Centro, Rio de Janeiro, RJ - CEP 20.031-170
Telefone: 021-2512-1111
© IBGE - DIREITOS DE REPRODUÇÃO RESERVADOS