

56°54'25.36"W

56°47'21.21"W

56°40'17.06"W

56°33'12.91"W

56°26'8.75"W

56°19'4.60"W

15°11'55.59"S

15°18'59.75"S

15°26'3.90"S

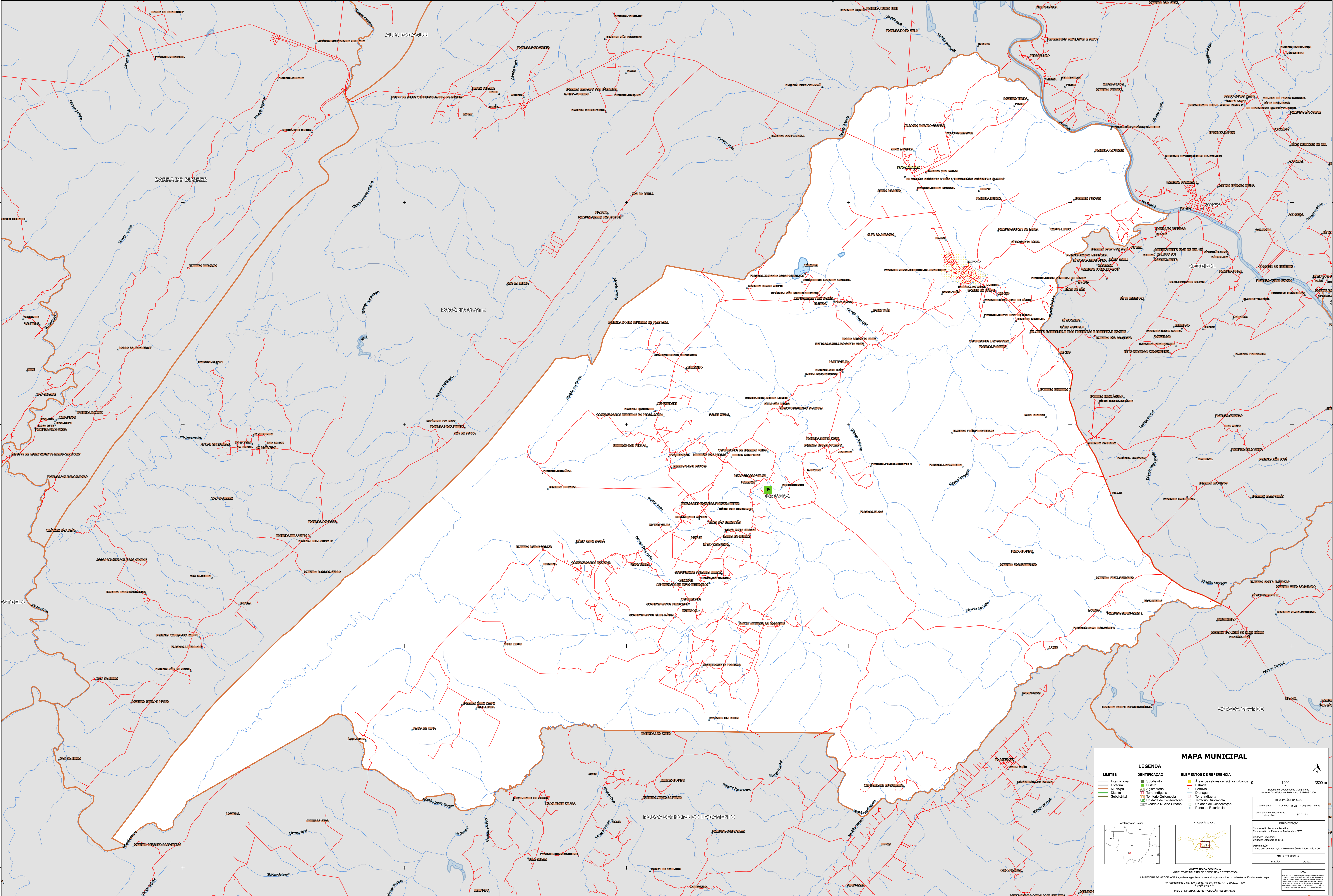
15°33'8.05"S

15°11'55.59"S

15°18'59.75"S

15°26'3.90"S

15°33'8.05"S



MAPA MUNICIPAL

LIMITES	IDENTIFICAÇÃO	ELEMENTOS DE REFERÊNCIA
— Internacional — Estadual — Municipal — Distrital — Subdistrital	■ Distrito ■ Município ■ Terra Indígena ■ Território Quilombola ■ Unidade de Conservação ■ Cidades e Núcleo Urbano	■ Áreas de setores constituintes urbanos — Estrada — Ferrovia — Drenagem — Terra Indígena — Território Quilombola ■ Unidade de Conservação ■ Ponto de Referência

LEGENDA

LEGENDA

— Estrada
— Ferrovia
— Drenagem
— Terra Indígena
— Território Quilombola
■ Unidade de Conservação
■ Ponto de Referência

ELEMENTOS DE REFERÊNCIA

■ Áreas de setores constituintes urbanos
— Estrada
— Ferrovia
— Drenagem
— Terra Indígena
— Território Quilombola
■ Unidade de Conservação
■ Ponto de Referência

1900 3900 m

Sistema de Coordenadas Geográficas
Sistema Geodésico de Referência: SIBRAZ 2000

Introdução da Sítio

Coordenadas: Latitude: -15,31 Longitude: -56,40

Localização no município: S027-E-01-1

INFORMAÇÕES

Coordenação Técnica: Instituto Brasileiro de Geografia e Estatística - IBGE
Coordenação de Estatísticas Territoriais - CETE
Unidade Produtora: Instituto Brasileiro de Geografia e Estatística - IBGE
Operação: Centro de Documentação e Disseminação de Informações - CDDI

MAPEAMENTO TERRITORIAL: 000001

EDIÇÃO: 000001

NOTAS

Este mapa foi elaborado pelo Instituto Brasileiro de Geografia e Estatística - IBGE, sob a coordenação do Centro de Documentação e Disseminação de Informações - CDDI, com base nos dados fornecidos pelo município de Jangada - MT.

Av. República de Chile, 505, Centro, Rio de Janeiro, RJ - CEP 20.033-170

© IBGE - DIREITOS DE REPRODUÇÃO RESERVADOS