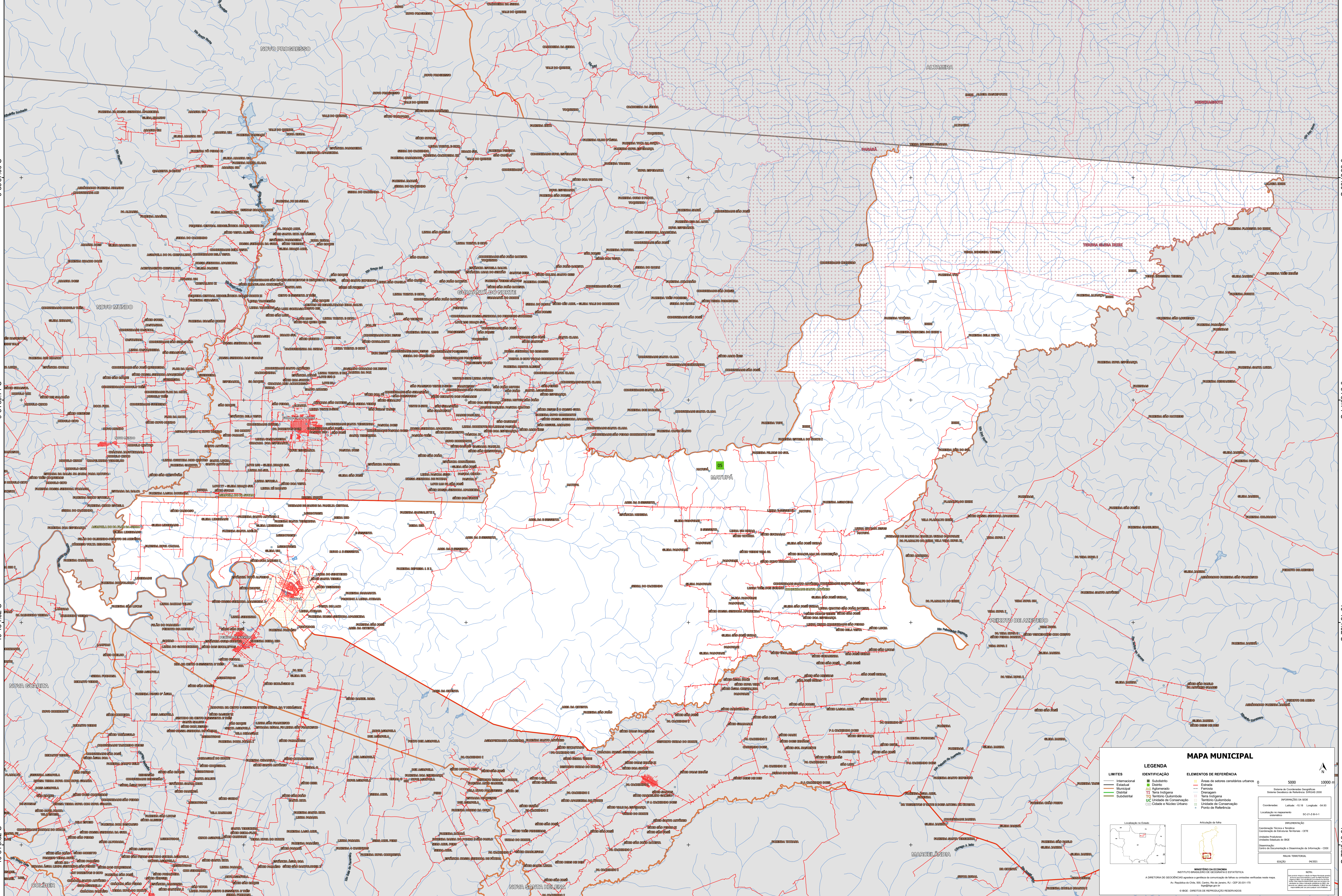


54°17'32.91"W      54°59'31.10"W      54°41'29.29"W      54°23'27.48"W      54°52'56.7"W      53°47'23.86"W



54°17'32.91"W      54°59'31.10"W      54°41'29.29"W      54°23'27.48"W      54°52'56.7"W      53°47'23.86"W

### MAPA MUNICIPAL

LIMITES	IDENTIFICAÇÃO	ELEMENTOS DE REFERÊNCIA
Internacional	Subdistrito	Áreas de setores censitários urbanos
Estadual	Distrito	Estação
Municipal	Agrupamento	Fazenda
Quilombola	Terra Indígena	Demarcação
Subsede	Terra Quilombola	Terra Indígena
	UC - Unidade de Conservação	Território Quilombola
	Cidade e Núcleo Urbano	Unidade de Conservação
		Ponto de Referência

**LEGENDA**

**ELEMENTOS DE REFERÊNCIA**

5000 10000 m

Sistema de Coordenadas Geográficas  
Sistema Geodésico de Referência: SBRAS 2000

Coordenadas: Latitude: 10.18 Longitude: -54.60

Localização no município: SC-27-E-B-1

INSTITUIÇÃO: CITE

Coordenação Técnica: Fundação de Estudos Sociais - FES

Unidade Produtora: Instituto Brasileiro de Geografia e Estatística - IBGE

Observação: Centro de Documentação e Disseminação de Informação - CDDI

MUNICÍPIO: MATUPÁ

EDICÃO: 09/2011

MINISTÉRIO DA ECONOMIA

INSTITUTO BRASILEIRO DE GEOGRAFIA E ESTATÍSTICA

A DIRETORIA DE GEOGRAFIA elabora e gerencia o conhecimento de base e as unidades cartográficas desta obra.

Av. República do Chile, 505, Centro, Rio de Janeiro, RJ - CEP 20.033-110

© IBGE - DADOS DE REPRODUÇÃO RESERVADOS