

56°19'6.34"W

56°58.55"W

55°51'10.75"W

55°37'12.96"W

55°23'15.16"W

55°9'17.37"W

13°57'47.69"S

14°11'45.48"S

14°25'43.28"S

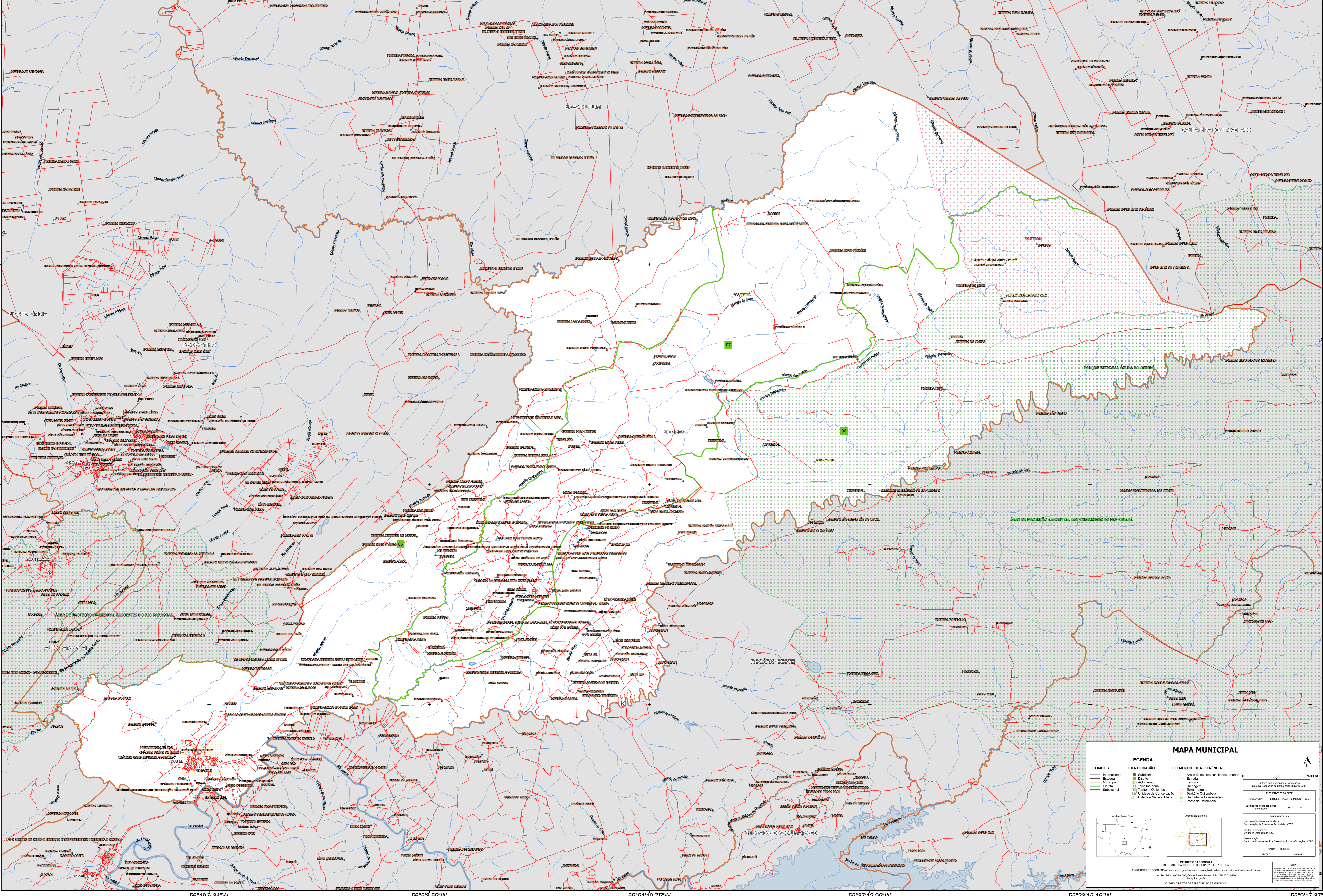
14°39'41.07"S

13°57'47.69"S

14°11'45.48"S

14°25'43.28"S

14°39'41.07"S



### MAPA MUNICIPAL

LEGENDA	
<b>LIMITES</b>	<b>IDENTIFICAÇÃO</b>
— Internacional	■ Subdistrito
— Estadual	■ Distrito
— Municipal	■ Adm. Avançado
— Distrital	■ Terra Indígena
— Subdistrital	■ Território Quilombola
	■ Território Quilombola
	■ Unidade de Conservação
	■ Unidade de Conservação
	■ Ponto de Referência

**ELEMENTOS DE REFERÊNCIA**

- Áreas de setores censitários urbanos
- Estrada
- Ferrovias
- Drenagem
- Terra Indígena
- Território Quilombola
- Unidade de Conservação
- Ponto de Referência

**COORDENADAS**  
Sistema de Coordenadas Geográficas  
Datum: Spherulid  
Projecção: UTM  
Fuso Horário: -05:00  
Escala: 1:50.000

**INFORMAÇÕES GERAIS**  
Município: Nobres  
Estado: Mato Grosso  
Código do Município: 5105903

**NOTAS**  
Este mapa foi elaborado com base nos dados do IBGE e pode sofrer alterações sem aviso prévio.  
A Diretoria de Geodésia e Estatística do IBGE não se responsabiliza por danos ou prejuízos decorrentes do uso deste mapa.