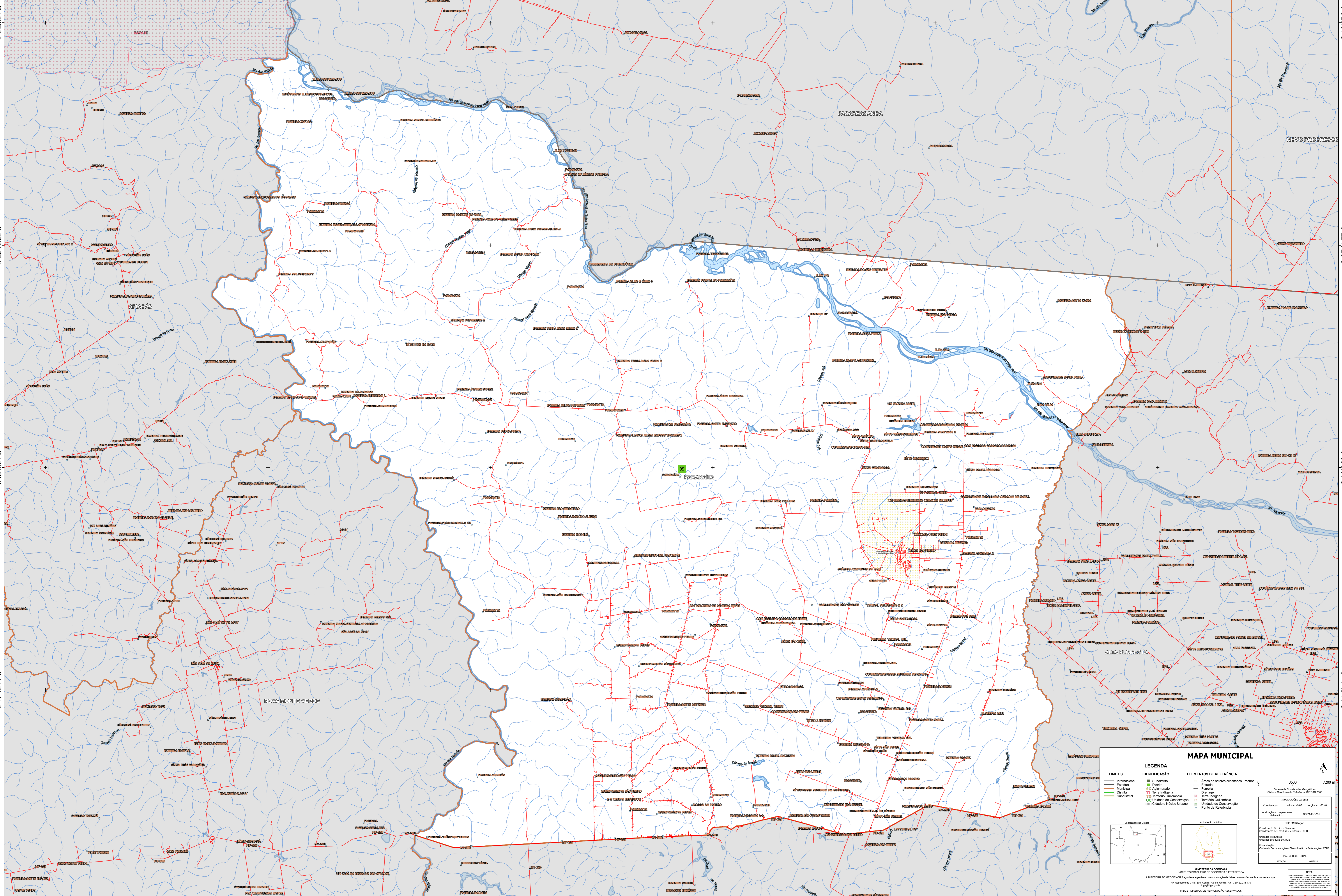


57°17'31.32"W 57°4'44.59"W 56°51'57.86"W 56°39'11.12"W 56°26'24.39"W 56°13'37.66"W



### MAPA MUNICIPAL

LEGENDA		ELEMENTOS DE REFERÊNCIA	
Limites Internacionais	Subdistrito	Áreas de setores censitários urbanos	Escala: 1:3600
Limites Estaduais	Distrito	Estrada	Direção da seta
Limites Municipais	Adm. Indígena	Favela	Localização no Estado
Limites Subdistritais	Terra Indígena	Drenagem	Articulação da rede
	Território Quilombola	Território Quilombola	
	Unidade de Conservação	Unidade de Conservação	
	Cidade e Núcleo Urbano	Ponto de Referência	

**MINISTÉRIO DA ECONOMIA**  
SECRETARIA DE POLÍTICA DE GEOGRAFIA E ESTATÍSTICA  
A DIRETORIA DE GEODÊSIA, GEOMÁTICA E GESTÃO DE INFORMAÇÕES GEODÉSIMICAS ELABORA ESTE MAPA.  
Av. República do Chile, 100, Centro, Rio de Janeiro, RJ - CEP 20131-110  
Telefone: 51 3383-1111  
© IBGE - DIRETÓRIO DE REPRODUÇÃO RESERVADOS

57°17'31.32"W 57°4'44.59"W 56°51'57.86"W 56°39'11.12"W 56°26'24.39"W 56°13'37.66"W