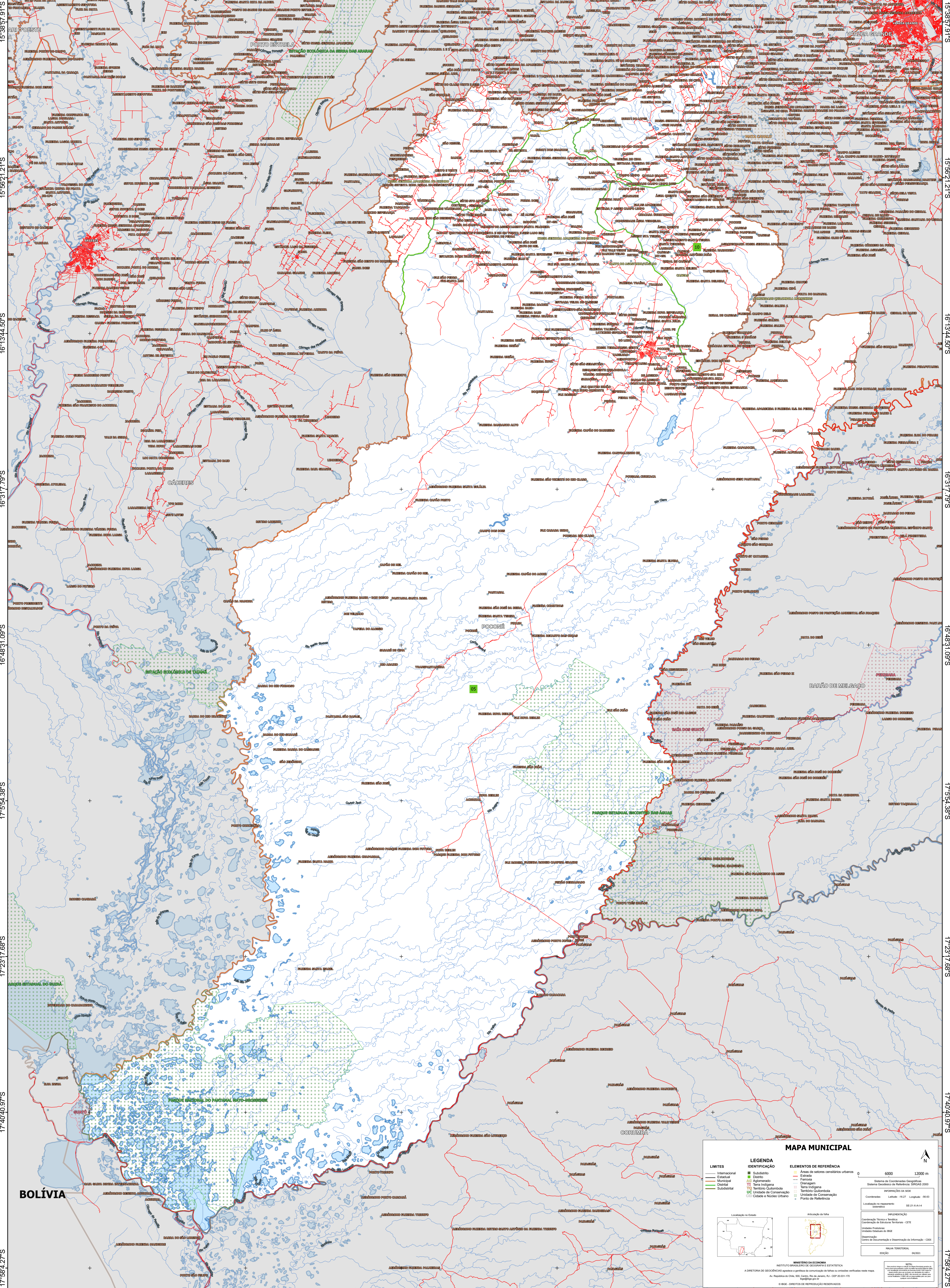


57°40'15.63"W 57°22'52.34"W 57°52'9.04"W 56°48'5.75"W 56°30'42.46"W 56°13'19.16"W



15°38'57.91"S
15°56'21.21"S
16°13'44.50"S
16°31'17.79"S
16°48'31.09"S
17°5'54.38"S
17°23'17.68"S
17°40'40.97"S
17°58'4.27"S

15°38'57.91"S
15°56'21.21"S
16°13'44.50"S
16°31'17.79"S
16°48'31.09"S
17°5'54.38"S
17°23'17.68"S
17°40'40.97"S
17°58'4.27"S

MAPA MUNICIPAL

LIMITES	LEGENDA	ELEMENTOS DE REFERÊNCIA
— Internacional — Municipal — Distrito — Submunicípio	IDENTIFICAÇÃO ■ Subdistrito ■ Distrito ■ Aglomerado ■ Terra Indígena ■ Território Quilombola ■ UC Unidade de Conservação ■ Casa e Núcleo Urbano	■ Área de setores censitários urbanos ■ Estação ■ Ferrovia ■ Drenagem ■ Terra Indígena ■ Território Quilombola ■ Unidade de Conservação ■ Casa e Núcleo Urbano ■ Ponto de Referência

0 6000 12000 m

Coordenadas: Latitude: -17.27 Longitude: -56.63
Localização no mapa: SE 27-A-4-A

IMPLEMENTAÇÃO
Coordenação Técnica e Terceira
Coordenação de Elaboração Terceira: CITE
Instituto Brasileiro de Geografia e Estatística
Unidade Estatística do IBGE

Elaboração:
Centro de Inovação e Disseminação de Informação: CDDI

MAPA TERRESTRE
EDICAO: 06/2023

MINISTÉRIO DA ECONOMIA
INSTITUTO BRASILEIRO DE GEOGRAFIA E ESTATÍSTICA
A CRIAÇÃO DE GEOLOCALIZAÇÕES e a edição de mapas de referência de base são atividades realizadas pelo IBGE.
Av. Rodrigues de Lima, 55, Centro, Rio de Janeiro, RJ - CEP 20131-110
Telefone: 51
© IBGE. DIREITOS DE REPRODUÇÃO RESERVADOS

57°40'15.63"W 57°22'52.34"W 57°52'9.04"W 56°48'5.75"W 56°30'42.46"W 56°13'19.16"W