

53°11'4.50"W

52°55'51.54"W

52°50'28.57"W

52°45'5.60"W

52°39'42.63"W

52°34'19.66"W

16°19'40.30"S

16°25'33.27"S

16°30'26.24"S

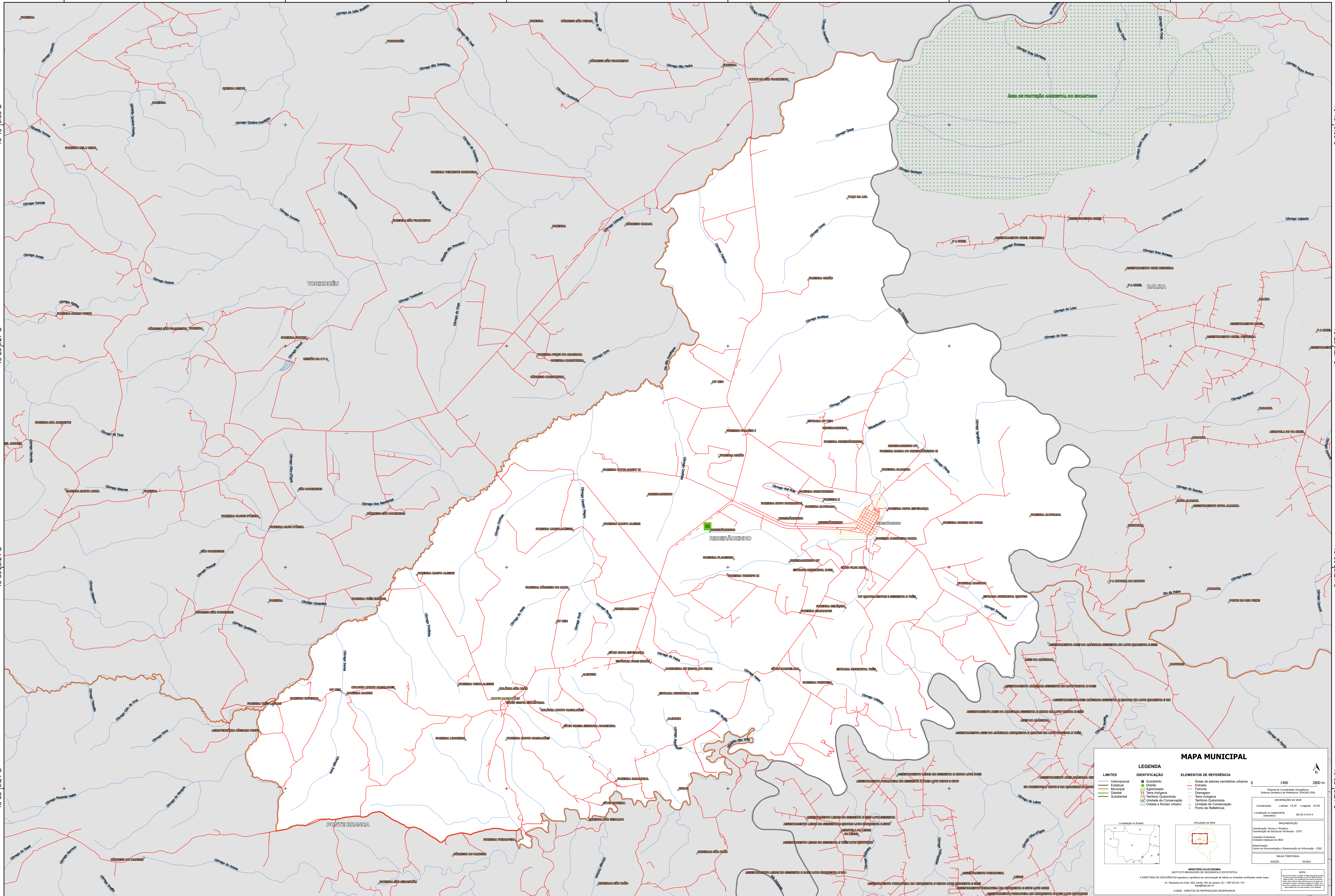
16°35'49.21"S

16°19'40.30"S

16°25'33.27"S

16°30'26.24"S

16°35'49.21"S



MAPA MUNICIPAL

LEGENDA		ELEMENTOS DE REFERÊNCIA	
Limites Internacionais	Subdistrito	Áreas de setores censitários urbanos	 Sistema de Coordenadas Geográficas Sistema Geodésico de Referência: SIRGAS 2000 Datum: SAD 69 Projecção: UTM Fuso: 18 S Escala: 1:250.000
Limites Estaduais	Distrito	Estrada	
Limites Municipais	Adm. Indígena	Ferrovias	 Localização no Estado: MT Localização no município: Ribeirãozinho
Limites Quilombolas	Terra Indígena	Drenagem	
Limites Subdistritais	Território Quilombola	Território Quilombola	 Localização no Estado: MT Localização no município: Ribeirãozinho
Limites Subdistritais	UC - Unidade de Conservação	Unidade de Conservação	
Limites Subdistritais	Cidade e Núcleo Urbano	Ponto de Referência	

MINISTÉRIO DA ECONOMIA
INSTITUTO BRASILEIRO DE GEOGRAFIA E ESTATÍSTICA
A DIRETORIA DE GEODÉSIA, GEOMÁTICA E GESTÃO DE INFORMAÇÕES DE TERRENO, EM COLABORAÇÃO COM O INSTITUTO NACIONAL DE GEOMÁTICA, ELABOROU ESTE MAPA.
Av. República de Chile, 900, Campo Novo de Parecis, MT - CEP 15.031-110
Ribeirãozinho, MT
© IBGE - DIRETÓRIO DE REPRODUÇÃO RESERVADOS

53°11'4.50"W

52°55'51.54"W

52°50'28.57"W

52°45'5.60"W

52°39'42.63"W

52°34'19.66"W